

MARKTREGION BERNER OBERLAND

PREISLISTE

2026



vigier beton

LÖSUNGEN AUS LEIDENSCHAFT

WIR HANDELN NACHHALTIG UND UMWELTBEWUSST

Beton AG
Interlaken



BOAG



frischbetonthun

INHALTSVERZEICHNIS

1

BETON 5

ZERTIFIZIERTER BETON

Die Betonnorm SN EN 206 5

ECOVISION 7

ECOBASIC 10

- Kranbeton
- Pumpbeton
- Homogen-/Pumpbeton
- Pfahl-/Schlitzwandbeton
- Selbstverdichtender Beton

ECOPPLUS 12

- Kranbeton
- Pumpbeton
- Homogen-/Pumpbeton
- Selbstverdichtender Beton
- Zuschläge

ECOTOP 14

- Kranbeton
- Pumpbeton

ECOGOLD 16

- Kranbeton

ECOBASIC Sichtbeton 17

ECOBASIC Leichtverarbeitbarer Beton 18

ECO FLUID – der ökologische Baustoff 19

Beton nach Eigenschaften SN EN 206 20

- Tiefbaubeton
- Beton für Verkehrsflächen

Spezialbeton 21

- Grundmischung für Nassspritzverfahren,
- Grundmischung für Trockenspritzverfahren

BETON NICHT ZERTIFIZIERT 22

- Magerbeton, Sickerbeton, Randsteinbeton,
- Schmiermischung, Vorlagemörtel

Überzug, Hartbeton nicht zertifiziert 24

- Überzug, Hartbeton

Presyn Mauermörtel 25

Zuschläge Beton 26

- Zusatzmittel nach SN EN 934-2
- Fasern
- Zuschläge
- Zuschlag für die Betonherstellung ausserhalb der normalen Arbeitszeit

2

GARTENGESTALTUNG 27

- Betonblöcke
- Natursteinblöcke und Platten

SHB Steinbruch und Hartschotterwerk

Blausee-Mitholz, Steinkörbe RAWE 28

- Steinkörbe RAWE

SHB Steinbruch und Hartschotterwerk

Blausee-Mitholz, Gebrochenes Material 29

- Gebrochenes Material
- Auffüllung

3

GESTEINSKÖRNUNGEN 30

Gesteinskörnungen 30

- Feine Gesteinskörnung
- Grobe Gesteinskörnung
- Gesteinskörnungsgemisch
- Splitt
- Humus/Kies ab Wand/Flusskies
- Koffer- und Planiermaterial
- Recyclingmaterial

4

DEPONIE, ENTSORGUNG 32

Entsorgung, Recyclingmaterial, Inertstoffe, Deponie 32

- Deponie unverschmutztes Aushubmaterial Typ A
- Inerte Bauabfälle, nicht verwertbar, Deponie Typ B
- Deponie von recycelbaren Materialien
- Recycelbarer Gleisaushub/Altschotter/Aushub

Annahme von Terre Polluée 34

5

TRANSPORTE 35

Transporte Stundentarife 35

Beton- und Kiestransporte 37

Zusätze Beton- und Kiestransporte 40

Transportrichtlinien Mulden 41

6

BETONPUMPEN 42

Standorte der Betonpumpen 42

Auslegebereich von Betonpumpen und Förderbändern 43

Nassspritzen von Beton 48

Beton-Pumppreise 49

Allgemeine Tarife und Bedingungen 51

7

ALLGEMEINES 52

Allgemeine Lieferbedingungen 52

Lieferbedingungen für Recycling- und Inertstoffe 53

Ergänzende Lieferbedingungen für Gesteinskörnungen 53

Allgemeines 54

- Adressen
- Öffnungszeiten
- Feiertage

Übersicht Standorte 55

Karte Standorte 56

ANSPRECHPERSONEN

MARKTREGION BERNER OBERLAND



Bruno Stettler

Leiter Markt/Verkauf Vigier Beton
Verkauf Solothurn, Gäu, Oberaargau

Mobile: 079 227 92 65
bruno.stettler@vigier.ch



Julian Rychen

Verkauf Berner Oberland

Telefon: 033 657 80 32
julian.rychen@vigier.ch



Stefano Campanella

Verkauf Berner Oberland

Telefon: 079 703 65 99
stefano.campanella@vigier.ch



Peter Bütschi

Leiter Betontechnologie

Mobile: 079 656 10 66
peter.buetschi@vigier.ch



Markus Hodel

Entsorgung belasteter Aushub/
alle Regionen

Mobile: 079 320 05 67
markus.hodel@vigier.ch

KONTAKTDATEN

033 657 80 20

Dienstleistungen für

- Beton/Mörtel/Überzug
- Betonpumpen
- Kies/Felsmaterial
- Deponie/Entsorgung
- Muldenservice/Transporte

033 657 80 21

Dienstleistungen für

- Administration
- Offertbearbeitung
- Verwaltung

Anfrage Offerten an: verkauf.oberland@vigier.ch

VIGIER BETON –

IHR PARTNER FÜR NACHHALTIGE LÖSUNGEN

Beton ist dauerhaft, belastbar, anpassungs- und widerstandsfähig. Beton von Vigier zeichnet sich aber auch durch die beste Nachhaltigkeit aus! So weist bereits der verwendete Zement CEM II B-LL die schweizweit besten CO₂-Werte aus. In unserem Recyclingkreislauf werden fast 100% der Materialien der Wiederverwertung zugeführt.



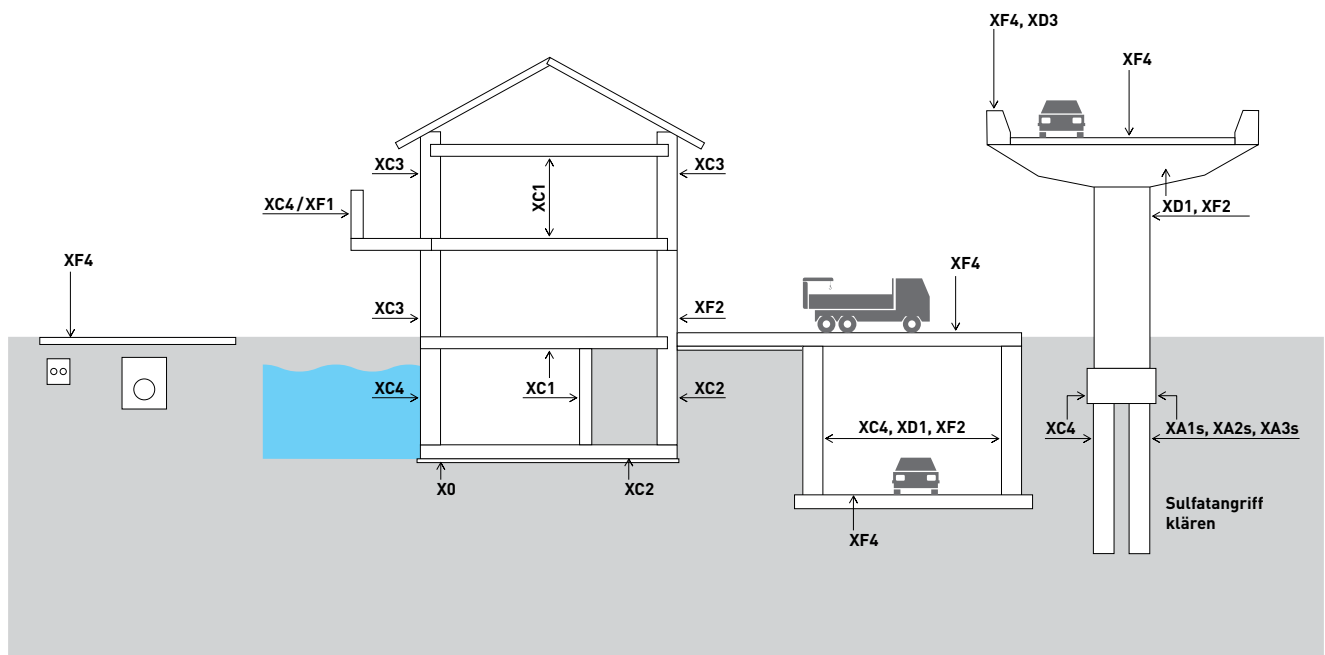
Vigier Beton sorgt beim Einsatz von Beton vom Rückbau bis zum Neubau für einen lückenlosen Kreislauf. Wir decken dabei die gesamte Wertschöpfungskette ab.

ZERTIFIZIERTER BETON

DIE BETONNORM SN EN 206

BEISPIEL DER EXPOSITIONSKLASSENZUTEILUNG

Um eine ausreichende Dauerhaftigkeit sicherzustellen, muss der je nach Umgebung und Nutzung eingesetzte Beton ausreichend widerstandsfähig gegenüber chemischen und physikalischen Einwirkungen sein. Folgende Übersicht stellt die im Normalfall je nach Situation geforderte Expositionsklasse dar.



SICHERHEITSMERKBLATT FRISCHBETON

Detaillierte Angaben zu Zusammensetzung, Sicherheitsanforderungen sowie allfälligen Schutz- und Erste-Hilfe-Massnahmen rund um Frischbeton finden Sie auf der Vigier Beton-Internetseite unter: <https://vigier-beton.ch/de/produkte/sicherheitsdatenblaetter>



KONSISTENZKLASSEN

Ausbreitmass		Verdichtungsmass		Setzfließmassklassen	
Klasse	mm	Klasse	mm	Klasse	mm

KONSISTENZKLASSEN

		(C0)	$\geq 1,46$		
(F1)	≤ 340	C1	1,46–1,26	SF1	560–650
F2	350–410	C2	1,25–1,11	SF2	660–750
F3	420–480	C3	1,10–1,04	SF3	760–850
F4	490–550	CZ	1,11 (1,19–1,03)		
F5	560–620			S4	160–210
(F6)	≥ 630			(S5)	≥ 220

F1, F6, C0 und S5 sind nicht zu empfehlen.

Konsistenzklassen nach SN EN 206

Die Konsistenz des Betons muss als Setzfließmass, Verdichtungsmass oder Ausbreitmass bestimmt werden. Für bestimmte Betone wie beispielsweise selbstverdichtenden Beton ist das Prüfverfahren zu vereinbaren. Eine verbindliche Korrelation zwischen den jeweiligen Messmethoden besteht nicht. Ist die Konsistenz des Betons zu bestimmen, hat dies bei der Übergabe auf der Baustelle zu erfolgen.

Chloridgehalt

- Alle Betone nach Eigenschaften mit natürlicher Gesteinskörnung sind der Klasse C 0,10 zugeordnet.
- Alle Betone nach Eigenschaften mit Recycling-Gesteinskörnung sind der Klasse C 0,20 zugeordnet.

ECOVISION

ECOVISION Beton ist der Grundstein für ein umweltbewusstes, zeitgemässes Bauen. Folgende Eigenschaften zeichnen den **ECOVISION** Beton aus:



Kreislaufwirtschaft

Beton kann am Ende seiner langen Lebensdauer recycelt und als RC-Gesteinskörnung immer wieder verwendet werden kann. Dies ersetzt natürliche Rohstoffe und schont Ressourcen. Unsere Betone enthalten bereits 16,2% Recyclingmaterial. Und der Anteil steigt sich laufend.



Schonende Rohstoffgewinnung

Beton besteht zu 82 Prozent aus Sand und Kies. Er ist ein echter Naturbaustoff. Die Gesteinskörnungen und die für die Herstellung von Beton benötigten Rohstoffe werden in unseren Steinbrüchen durch schonungsvollen Abbau in der unmittelbaren Region gewonnen. Dadurch können wir die Transporte auf ein Minimum reduzieren.



Die beste CO₂- und Energie-Bilanz

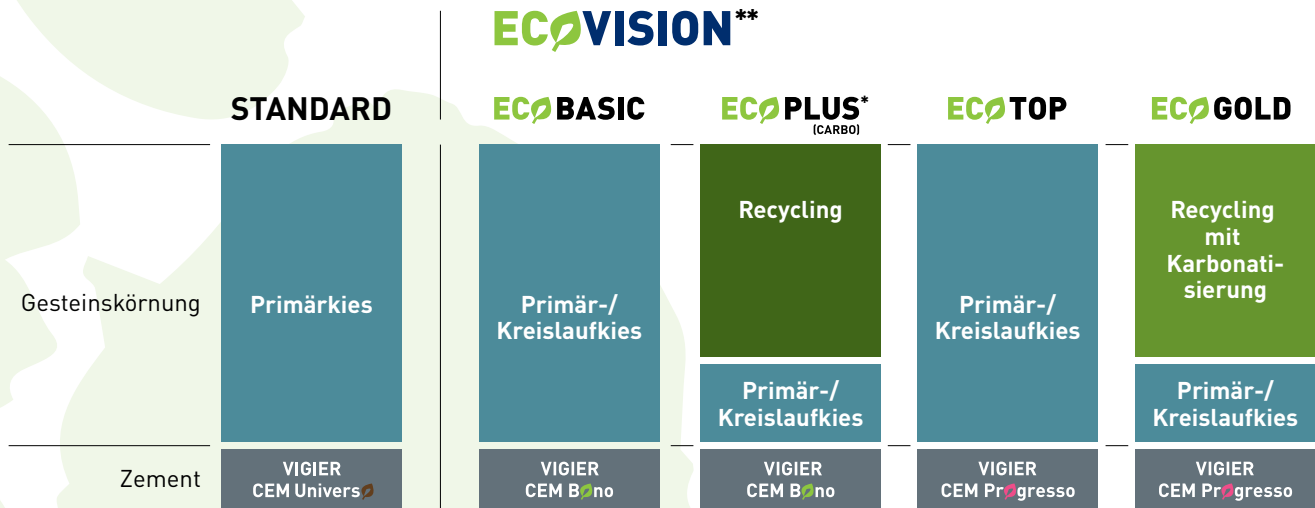
Die neueste Generation unseres klimafreundlichen Progresso ZN/D 42.5-Zementes ist deutlich weniger energieintensiv. Unsere Zemente zeichnen sich durch einen optimierten Klinkerfaktor aus. Damit verursacht bereits die Herstellung von Basisbeton deutlich weniger CO₂-Emissionen als bei unseren Mitbewerbern.



Ökologischer Transport

Dank der ausschliesslich einheimischen Produktion sind die Transportwege für die Herstellung und die Auslieferung unserer Produkte äusserst kurz. Wir gehen vom Steinbruch bis zur Baustelle Schritt für Schritt in eine CO₂-neutrale Zukunft. Bis 2030 werden wir bei den Transporten bereits 50% der CO₂-Emissionen aus fossilen Brennstoffen einsparen.

NACHHALTIGE ROHSTOFFE



Bereits bei STANDARD-Produkten liegen die CO₂-Emissionen deutlich unter dem schweizerischen Durchschnitt.

* Zuschlag «CARBO» RC-Material carbonatisiert

** Zuschlag «Winterbeton» mit Erhärtungsbeschleuniger

Primärkies

Durch schonungsvollen Abbau in unseren Kiesgruben der unmittelbaren Region gewonnene Gesteinskörnungen.

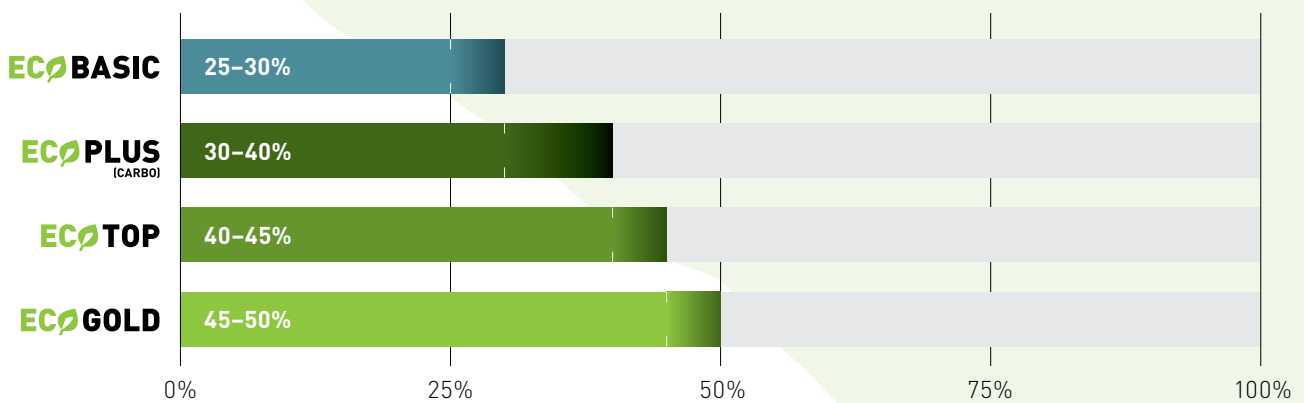
Kreislaufkies

Aus Baustellen unterschiedlicher Provenienz, sowohl regional wie auch überregional, reinigen und sortieren wir Kies in der Bodenwaschanlage von VITO Recycling. Damit schonen wir Rohstoffreserven an unseren Abbaustandorten.

Recyclingkies

Beton bietet den Vorteil, dass er am Ende seiner langen Lebensdauer rezykliert und als RC-Gesteinskörnung immer wieder verwendet werden kann. Dies ersetzt natürliche Rohstoffe und schont Ressourcen.

CO₂-Einsparung pro m³ Beton im Vergleich zum schweizerischen Durchschnitt im Bereich Hochbau (A-C Beton)



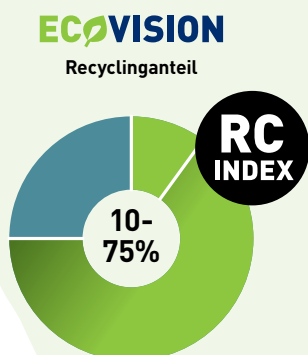
Detaillierte Informationen zu den konkreten CO₂-Werten finden Sie auf der entsprechenden [Internetseite](#).

TRANSPARENTE NACHHALTIGKEIT

Nachhaltigkeit ist ein Thema, zu welchem viel geschrieben und gesprochen wird. Vielfach sind Aussagen schwierig nachvollziehbar oder gar falsch. Uns ist es wichtig, unsere Aussagen zum Thema Nachhaltigkeit möglichst klar und transparent darzustellen, damit Sie wissen, woran Sie mit **ECOVISION**-Produkten sind. Zu diesem Zweck haben wir unter anderem zwei Indizes ins Leben gerufen, welche über die Nachhaltigkeit unserer Produkte im Vergleich zu durchschnittlichen Schweizer Produkten Auskunft geben sollen.

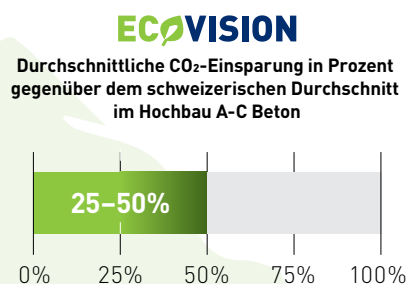
RECYCLINGANTEIL

Der Index «Recyclinganteil» zeigt die Bandbreite des prozentualen Anteils an Recycling-Gesteinskörnungen aus RC-Misch- wie auch RC-Betongranulat, die im entsprechenden Produkt enthalten sind, und welche damit dem Kreislauf zugefügt werden.



TREIBHAUSGASEMISSIONEN

Der Index verdeutlicht die CO₂-Einsparung in Prozent gegenüber dem schweizerischen Durchschnitt im Hochbau A-C Beton.

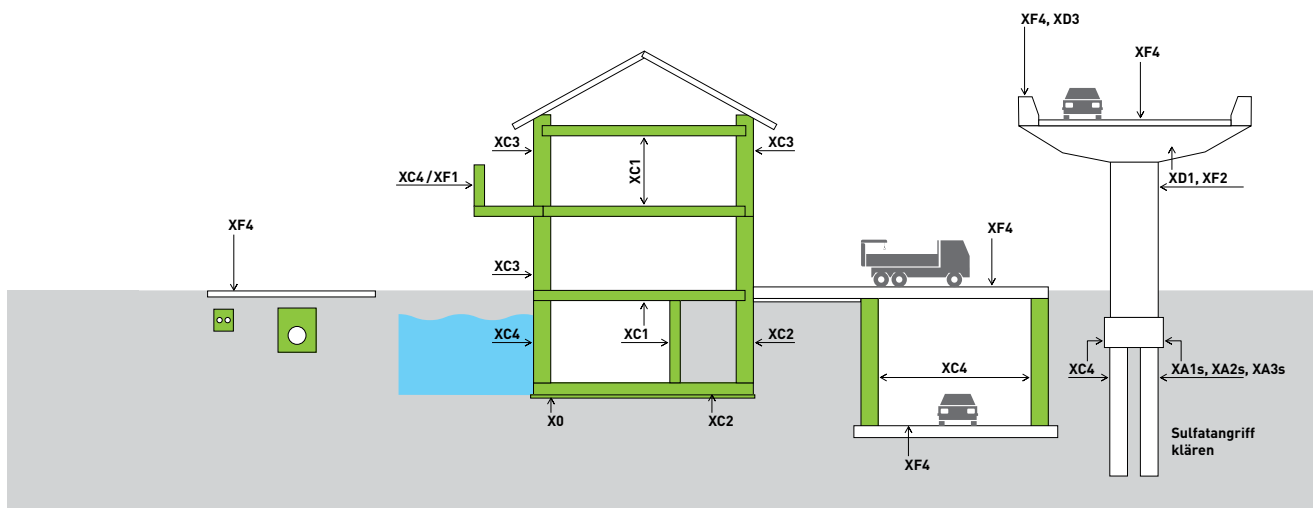


Mehr zu **ECOVISION**

Finden Sie alles Wissenswerte zu den **ECOVISION**-Produkten auf der neuen **ECOVISION**-Info-Plattform.



www.vigier-ecovision.ch

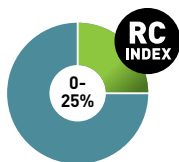


ECO BASIC

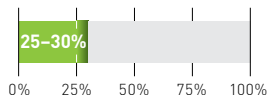
Für **ECO BASIC**-Beton wird der **VIGIER CEM BONO**-Zement der neusten Generation verwendet, der deutlich weniger Klinker enthält. Mit ihm sind Einsparungen der CO₂-Emissionen von rund 25 bis 30% im Vergleich zu einem durchschnittlichen Schweizer Beton-Produkt möglich.

	STANDARD	ECO BASIC	ECO PLUS TM	ECO TOP	ECO GOLD
Gesteinskörnung	Primärkies	Primär-/ Kreislaufkies	Recycling	Primär-/ Kreislaufkies	Recycling mit Karbonatisierung
Zement	VIGIER CEM 100/90	VIGIER CEM B 100	VIGIER CEM B 100	VIGIER CEM Pt. 100/90	VIGIER CEM Pt. 100/90

RECYCLINGANTEIL
Durchschnittlicher Recyclinganteil



TREIBHAUSGASEMISSIONEN
Durchschnittliche CO₂-Einsparung in Prozent gegenüber dem schweizerischen Durchschnitt im Hochbau A-C Beton



Bestell-Nr.	Betonorte nach NPK / SN EN 206	Druckfestigkeitsklasse	Expositions-klasse (CH)	Konsistenz-klasse	Vigier Beton Berner Oberland		Beton AG Interlaken	frischbeton <thun< th=""> </thun<>	
					Werk Frutigen	Werk St. Stephan	Werk Interlaken	Werk Wimmis	Werk Heimberg

KRANBETON

ECO BASIC KRANBETON | D_{MAX} 16 mm

					Preise in CHF pro m ³ – verladen ab Werk				
A260-0	Sorte A	C25/30	XC2	F3/F4	195.40	211.60	211.60	190.80	190.80
B260-0	Sorte B	C25/30	XC3	F3/F4	201.80	215.60	215.60	200.00	200.00
C360-0*	Sorte C	C30/37	XC4 (XF1)	F3/F4	219.10	228.90	228.90	216.80	216.80

ECO BASIC KRANBETON | D_{MAX} 32 mm

					Preise in CHF pro m ³ – verladen ab Werk				
A230-0	Sorte A	C25/30	XC2	F3/F4	189.60	204.60	204.60	187.90	187.90
B230-0	Sorte B	C25/30	XC3	F3/F4	193.60	209.30	209.30	192.50	192.50
B230-W	Sorte B	C25/30	XC3	F3/F4 Weisse Wanne	201.20	216.80	216.80	200.00	200.00
C330-0*	Sorte C	C30/37	XC4 (XF1)	F3/F4	211.60	224.90	224.90	208.10	208.10

*Auch AAR-beständig, Preis auf Anfrage

XXX.XX [Link auf CO₂-Datenblatt](#)

Bestell-Nr.	Betonorte nach NPK / SN EN 206	Druck- festigkeits- klasse	Expositions- klasse (CH)	Konsistenz- klasse	Vigier Beton Bernern Oberland		Beton AG Interlaken	frischbeton <thun< th=""> </thun<>	
					Werk Frutigen	Werk St. Stephan	Werk Interlaken	Werk Wimmis	Werk Heimberg

PUMPBETON

ECOBASIC PUMPBETON | D_{MAX} 16 mm

					Preise in CHF pro m ³ – verladen ab Werk				
A261-0	Sorte A	C25/30	XC2	F4	198.90	215.60	215.60	198.90	198.80
B261-0	Sorte B	C25/30	XC3	F4	203.50	219.10	219.10	202.90	202.90
C361-0*	Sorte C	C30/37	XC4 (XF1)	F4	221.40	233.50	233.50	220.30	220.30
C361-F*	Sorte C	C30/37	XC4 (XF1)	F4 für Schlauchdurchmesser 80 mm	248.00	261.60	261.60	249.10	249.10

ECOBASIC PUMPBETON | D_{MAX} 32 mm

					Preise in CHF pro m ³ – verladen ab Werk				
A231-0	Sorte A	C25/30	XC2	F4	192.50	208.10	208.10	190.80	190.80
B231-0	Sorte B	C25/30	XC3	F4	196.00	213.30	213.30	196.00	196.00
B231-W	Sorte B	C25/30	XC3	F4 Weisse Wanne	203.50	220.80	220.80	203.50	203.50
C331-0*	Sorte C	C30/37	XC4 (XF1)	F4	212.70	228.40	228.40	211.60	211.60

HOMOGEN-/PUMPBETON

ECOBASIC HOMOGEN-/PUMPBETON | D_{MAX} 16 mm

					Preise in CHF pro m ³ – verladen ab Werk				
B264-0	Sorte B	C25/30	XC3	F4	220.30	228.90	228.90	214.50	214.50
C364-0	Sorte C	C30/37	XC4 (XF1)	F4	228.90	238.70	238.70	226.00	226.00

ECOBASIC HOMOGEN-/PUMPBETON | D_{MAX} 32 mm

					Preise in CHF pro m ³ – verladen ab Werk				
B234-0	Sorte B	C25/30	XC3	F4	208.70	224.30	224.30	207.00	207.00
B234-W	Sorte B	C25/30	XC3	F4 Weisse Wanne	211.00		226.60	209.30	209.30
C334-0*	Sorte C	C30/37	XC4 (XF1)	F4	219.10	231.80	231.80	216.80	216.80

PFAHL- / SCHLITZWANDBETON

ECOBASIC PFAHL- / SCHLITZWANDBETON ZERTIFIZIERT | D_{MAX} 32 mm

					Preise in CHF pro m ³ – verladen ab Werk				
H236-0	NPK H	C25/30		F5 im Trockenen	216.20	231.20	231.20	214.50	214.50
I237-0	NPK I	C25/30		F5 unter Wasser	225.40	240.50	240.50	223.70	223.70
H336-0	NPK H	C30/37		F5 im Trockenen	a. A.	a. A.	a. A.	a. A.	a. A.
I337-0	NPK I	C30/37		F5 unter Wasser	a. A.	a. A.	a. A.	a. A.	a. A.

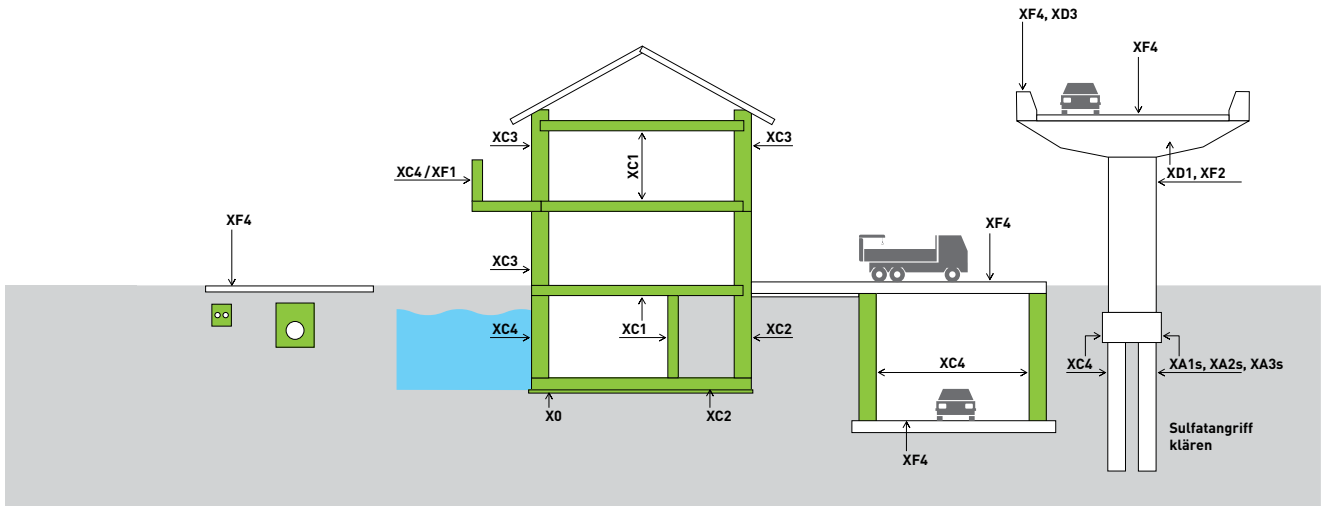
SELBSTVERDICHTENDER BETON

ECOBASIC SELBSTVERDICHTENDER BETON | D_{MAX} 16 mm

					Preise in CHF pro m ³ – verladen ab Werk				
C365-0*	Sorte C	C30/37	XC4 (XF1)	SF2	242.80	a. A.	258.40	242.80	242.80

*Auch AAR-beständig, Preis auf Anfrage
Weitere Betonsorten auf Anfrage

XXX.XX [Link auf CO₂-Datenblatt](#)



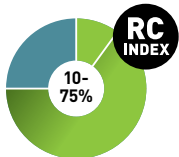
ECOPLUS (CARBO)

Zusätzlich zur CO₂-Einsparung wird bei **ECOPLUS**-Produkten durch die Verwendung von Recycling-Gesteinskörnungen aus RC-Misch- wie auch RC-Betongranulat ein wichtiger Beitrag zur Kreislaufwirtschaft geleistet. Die Recycling-Anteile liegen bei 25–50%. So werden natürliche Ressourcen geschont und es wird kein Deponieraum für die Entsorgung benötigt.

	STANDARD	ECOPLUS [®] BASIC	ECOPLUS [®] TOP	ECOPLUS [®] GOLD
Gesteinskörnung	Primärkies	Primär-/ Kreislaukies	Recycling Primär-/ Kreislaukies	Recycling mit Karbonatisierung Primär-/ Kreislaukies
Zement	VIGIER CEM I/Ordwag	VIGIER CEM B/No	VIGIER CEM B/No	VIGIER CEM P/Grasso

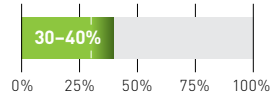
RECYCLINGANTEIL

Durchschnittlicher Recyclinganteil



TREIBHAUSGASEMISSIONEN

Durchschnittliche CO₂-Einsparung in Prozent gegenüber dem schweizerischen Durchschnitt im Hochbau A-C Beton



*Zuschlag «CARBO» RC-Material carbonatisiert

Bestell-Nr.	Betonorte nach NPK / SN EN 206	Druckfestigkeitsklasse	Expositions-klasse (CH)	Konsistenz-klasse	Recycling-Betonklasse	E-Modul Klasse	Vigier Beton Berner Oberland		Beton AG Interlaken	frischbeton <thun< th=""> </thun<>	
							Werk Frutigen	Werk St. Stephan	Werk Interlaken	Werk Wimmis	Werk Heimberg

KRANBETON

ECOPLUS KRANBETON | D_{MAX} 16 mm

								Preise in CHF pro m ³ – verladen ab Werk			
PA260M1	Sorte A	C25/30	XC2	F3/F4	RC-M10	E25	180.90	195.80	179.10		
PA260C2	Sorte A	C25/30	XC2	F3/F4	RC-C25	E25	199.50	a. A.	216.00	195.00	195.00
PB260C2	Sorte B	C25/30	XC3	F3/F4	RC-C25	E25	205.00	a. A.	219.20	201.00	201.00
PC360C2	Sorte C	C30/37	XC4 (XF1)	F3/F4	RC-C25	E25	221.30	a. A.	231.20	218.90	218.90

ECOPLUS KRANBETON | D_{MAX} 32 mm

								Preise in CHF pro m ³ – verladen ab Werk			
PA230M1	Sorte A	C25/30	XC2	F3/F4	RC-M10	E25	177.60	192.50	175.00		
PA230C2	Sorte A	C25/30	XC2	F3/F4	RC-C25	E25	197.40	a. A.	209.00	193.80	193.80
PB230C2	Sorte B	C25/30	XC3	F3/F4	RC-C25	E25	198.40	a. A.	216.50	201.80	201.80
PC330C2	Sorte C	C30/37	XC4 (XF1)	F3/F4	RC-C25	E25	213.00	a. A.	226.40	209.50	209.50

Bestell-Nr.	Betonorte nach NPK / SN EN 206	Druck- festigkeits- klasse	Expositions- klasse (CH)	Konsistenz- klasse	Recycling- Betonklasse	E-Modul Klasse	Vigier Beton Berner Oberland		Beton AG Interlaken	frischbeton <thun< th=""> </thun<>	
							Werk Frutigen	Werk St. Stephan	Werk Interlaken	Werk Wimmis	Werk Heimberg

PUMPBETON

ECOPLUS PUMPBETON | D_{MAX} 16 mm

Preise in CHF pro m³ – verladen ab Werk

PA261M1	Sorte A	C25/30	XC2	F4	RC-M10	E25	186.70	202.30	185.00	
PA261C2	Sorte A	C25/30	XC2	F4	RC-C25	E25	215.60	221.80	204.60	204.60
PB261C2	Sorte B	C25/30	XC2	F4	RC-C25	E25	209.30	227.00	206.80	206.80
PC361C2	Sorte C	C30/37	XC4 (XF1)	F4	RC-C25	E25	224.90	237.20	223.70	223.70

ECOPLUS PUMPBETON | D_{MAX} 32 mm

Preise in CHF pro m³ – verladen ab Werk

PA231M1	Sorte A	C25/30	XC2	F4	RC-M10	E25	180.90	196.00	178.60	
PA231C2	Sorte A	C25/30	XC2	F4	RC-C25	E25	201.80	212.70	197.30	197.30
PB231C2	Sorte B	C25/30	XC3	F4	RC-C25	E25	203.70	221.80	204.60	204.60
PC331C2	Sorte C	C30/37	XC4 (XF1)	F4	RC-C25	E25	218.00	233.50	216.80	216.80

HOMOGEN-/PUMPBETON

ECOPLUS HOMOGEN-/PUMPBETON | D_{MAX} 32 mm

Preise in CHF pro m³ – verladen ab Werk

PB234C2	Sorte B	C25/30	XC3	F4	RC-C25	E25	211.20	226.30	209.40	209.40
PC334C2	Sorte C	C30/37	XC4 (XF1)	F4	RC-C25	E25	221.80	234.60	219.40	219.40

SELBSTVERDICHTENDER BETON

ECOPLUS SELBSTVERDICHTENDER BETON | D_{MAX} 16 mm

Preise in CHF pro m³ – verladen ab Werk

PA265M4	Sorte A	C25/30	XC2	SF2	RC-M40	E20	205.60	222.40	200.90	
----------------	---------	--------	-----	-----	--------	-----	---------------	---------------	---------------	--

ZUSCHLÄGE

ZUSCHLÄGE PRO (M³)

PZBE9100	Carbonatisiertes Recycling Material						19.50	19.50	19.50	19.50	19.50
-----------------	-------------------------------------	--	--	--	--	--	--------------	--------------	--------------	--------------	--------------

a. A. = auf Anfrage

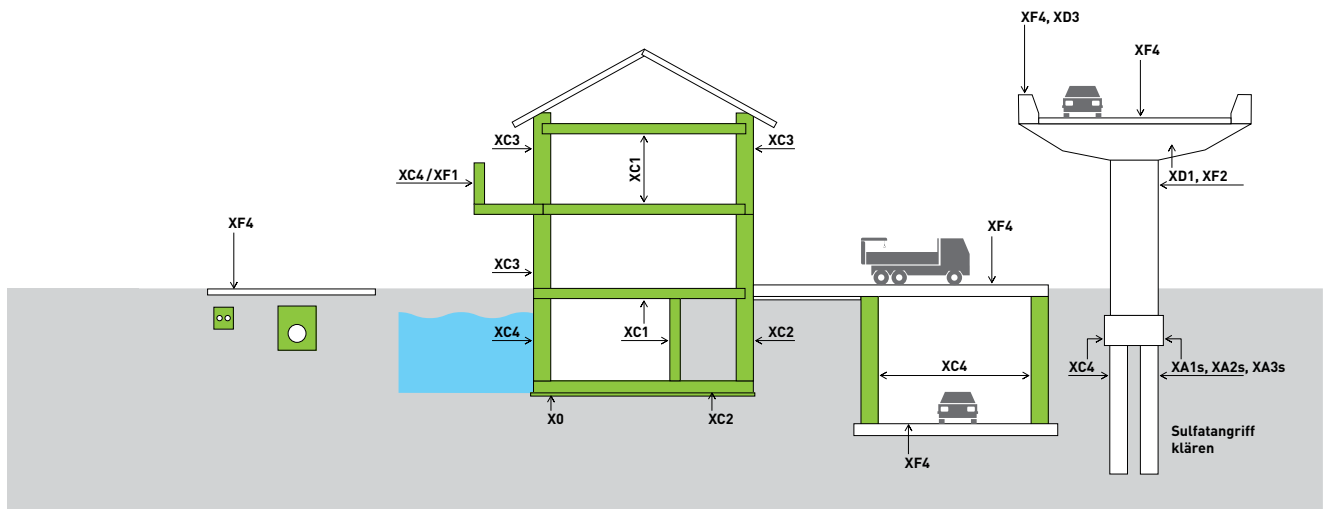
RC-C2 = Betongranulat-Anteil 25–50%

RC-M1 = Mischgranulat-Anteil 10–40%

RC-M4 = Mischgranulat-Anteil >40%

E20 ≥ 20000 N/mm²

E25 ≥ 25000 N/mm²



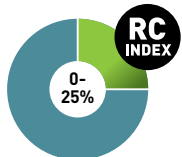
ECOTOP

Für **ECOTOP**-Beton wird der nachhaltigste Zement von VIGIER, der CEM PROGRESSO ZN/D verwendet. Dies bringt den **ECOTOP**-Beton in die Nähe der Schallmauer von 100 Kilogramm CO₂ pro m³ Beton.

	STANDARD	ECOVISION™	ECOPUS™	ECOTOP	ECOGOLD
Gesteinskörnung	Primärkies	Primär-/Kreislaufris	Recycling	Primär-/Kreislaufris	Recycling mit Karbonatisierung
Zement	VIGIER CEM B no	VIGIER CEM B no	VIGIER CEM B no	VIGIER CEM Pr:gresso	VIGIER CEM Pr:gresso

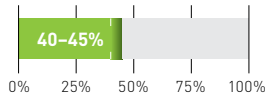
RECYCLINGANTEIL

Durchschnittlicher Recyclinganteil



TREIBHAUSGASEMISSIONEN

Durchschnittliche CO₂-Einsparung in Prozent gegenüber dem schweizerischen Durchschnitt im Hochbau A-C Beton



nachhaltiger Zement



CO₂-Reduktion



Recourcenschonung

Bestell-Nr.	Betonorte nach NPK / SN EN 206	Druckfestigkeitsklasse	Expositions-klasse (CH)	Konsistenz-klasse	Vigier Beton Berner Oberland		Beton AG Interlaken	frischbeton thun	
					Werk Frutigen	Werk St. Stephan	Werk Interlaken	Werk Wimmis	Werk Heimberg

KRANBETON

ECOTOP KRANBETON | D_{MAX} 16 mm

					Preise in CHF pro m ³ – verladen ab Werk				
TA260-0	Sorte A	C25/30	XC2	F3/F4					a. A.
TB260-0	Sorte B	C25/30	XC3	F3/F4					a. A.
TC360-0	Sorte C	C30/37	XC4 (XF1)	F3/F4					a. A.

ECOTOP KRANBETON | D_{MAX} 32 mm

					Preise in CHF pro m ³ – verladen ab Werk				
TA230-0	Sorte A	C25/30	XC2	F3/F4					a. A.
TB230-0	Sorte B	C25/30	XC3	F3/F4					a. A.
TC330-0	Sorte C	C30/37	XC4 (XF1)	F3/F4					a. A.

a. A. = auf Anfrage

Bestell-Nr.	Betonorte nach NPK / SN EN 206	Druck- festigkeits- klasse	Expositions- klasse (CH)	Konsistenz- klasse	Vigier Beton Bernier Oberland		Beton AG Interlaken	frischbeton <thun< th=""> </thun<>	
					Werk Frutigen	Werk St. Stephan	Werk Interlaken	Werk Wimmis	Werk Heimberg

PUMPBETON

ECOTOP PUMPBETON | D_{MAX} 16 mm

Preise in CHF pro m³ – verladen ab Werk

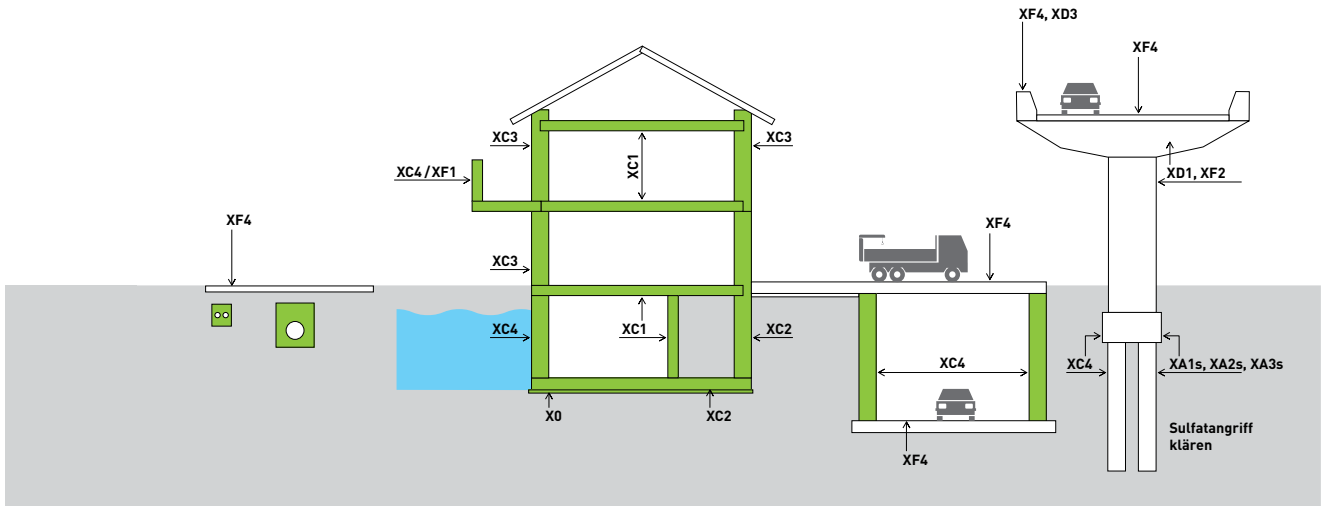
TA261-0	Sorte A	C25/30	XC2	F4					a. A.
TB261-0	Sorte B	C25/30	XC3	F4					a. A.
TC361-0	Sorte C	C30/37	XC4 (XF1)	F4					a. A.

ECOTOP PUMPBETON | D_{MAX} 32 mm

Preise in CHF pro m³ – verladen ab Werk

TA231-0	Sorte A	C25/30	XC2	F4					a. A.
TB231-0	Sorte B	C25/30	XC3	F4					a. A.
TC331-0	Sorte C	C30/37	XC4 (XF1)	F4					a. A.

a. A. = auf Anfrage



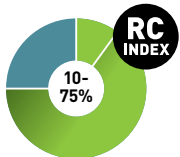
ECOGOLD

Für **ECOGOLD**-Beton wird der nachhaltigste Zement von VIGIER, der CEM PROGRESSO ZN/D verwendet. Zusätzlich wird der Beton mit carbonatisiertem Recyclingkies hergestellt. Damit unterschreiten wir erstmals die Schallmauer von 100 Kilogramm CO₂ pro m³ Beton

	STANDARD	EcoVISION™			
		EcoBASIC	EcoPLUS™	EcoTOP	EcoGOLD
Gesteinskörnung	Primärkies	Primär-/ Kreislaufris	Recycling Primär-/ Kreislaufris	Primär-/ Kreislaufris	Recycling mit Karbonatisierung Primär-/ Kreislaufris
Zement	VIGIER CEM Isovera	VIGIER CEM B no	VIGIER CEM B no	VIGIER CEM Pr. progresso	VIGIER CEM Pr. progresso

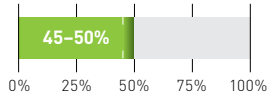
RECYCLINGANTEIL

Durchschnittlicher Recyclinganteil



TREIBHAUSGASEMISSIONEN

Durchschnittliche CO₂-Einsparung in Prozent gegenüber dem schweizerischen Durchschnitt im Hochbau A-C Beton



Bestell-Nr.	Betonorte nach NPK / SN EN 206	Druckfestigkeitsklasse	Expositions-klasse (CH)	Konsistenz-klasse	Recycling-Betonklasse	E-Modul Klasse	Vigier Beton Berner Oberland		Beton AG Interlaken	frischbeton <thun< th=""> </thun<>	
							Werk Frutigen	Werk St. Stephan	Werk Interlaken	Werk Wimmis	Werk Heimberg

KRANBETON

ECOGOLD KRANBETON | D_{MAX} 16 mm

Bestell-Nr.	Sorte	Druckfestigkeitsklasse	Expositions-klasse (CH)	Konsistenz-klasse	Recycling-Betonklasse	E-Modul Klasse	Preise in CHF pro m ³ – verladen ab Werk					
GA260C2	Sorte A	C25/30	XC2	F3/F4	RC-C25	E25						a. A.
GB260C2	Sorte B	C25/30	XC3	F3/F4	RC-C25	E25						a. A.
GC360C2	Sorte C	C30/37	XC4 (XF1)	F3/F4	RC-C25	E25						a. A.

ECOGOLD KRANBETON | D_{MAX} 32 mm

Bestell-Nr.	Sorte	Druckfestigkeitsklasse	Expositions-klasse (CH)	Konsistenz-klasse	Recycling-Betonklasse	E-Modul Klasse	Preise in CHF pro m ³ – verladen ab Werk					
GA230C2	Sorte A	C25/30	XC2	F3/F4	RC-C25	E25						a. A.
GB230C2	Sorte B	C25/30	XC3	F3/F4	RC-C25	E25						a. A.
GC330C2	Sorte C	C30/37	XC4 (XF1)	F3/F4	RC-C25	E25						a. A.

RC-C2 = Betongranulat-Anteil 25-50%
E25 > 25000 N/mm²



Für Ästhetik

- Der Sichtbeton weist eine optimierte Betonzusammensetzung auf, die eine gute Verarbeitbarkeit ohne Neigung zum Entmischen oder Bluten gewährleistet.
- Der Sichtbeton ist ein Garant für das Erreichen hoher Ansprüche an Betonoberflächen. Die Wahrnehmung des Oberflächenbildes wird beeinflusst vom gewählten Schalungstyp, verschmutzungsfreiem Untergrund, Schaltrennmittel, passenden Armierungsdistanzhaltern, Einbau und Verdichten, Betonappiarung, Nachbehandlung sowie Lichteinfall.
- Beim Einbringen des Betons sind die für Sichtbeton allgemein gültigen Vorgaben einzuhalten. Der Beton ist pumpbar. Unterbrüche im Betoniervorgang sind zu vermeiden, da dadurch Fehlstellen wie Farbunterschiede, Kiesnester etc. die Folge sein können.
- Sichtbeton ist in der Art und Dauer der Nachbehandlung gleich zu behandeln wie jeder andere Konstruktionsbeton.

Bestell-Nr.	Betonsorte nach NPK	Druckfestigkeitsklasse	Expositionsklasse (CH)	Konsistenzklasse	Bemerkungen	Vigier Beton Berner Oberland		Beton AG Interlaken	frisch.beton.thun	
						Werk Frutigen	Werk St. Stephan	Werk Interlaken	Werk Wimmis	Werk Heimberg

KRANBETON

ECOBASIC SICHTBETON KRANBETON D _{MAX} 16 MM						Preise in CHF pro m ³ – verladen ab Werk				
B268-0	Sorte B	C25/30	XC2	F4		203.50	222.60	222.60		

ECOBASIC SICHTBETON KRANBETON D _{MAX} 32 MM						Preise in CHF pro m ³ – verladen ab Werk				
B238-0	Sorte B	C25/30	XC3	F4		200.00	217.40	217.40		
C338-0	Sorte C	C30/37	XC4 (XF1)	F4		218.00	232.30	232.40	216.80	216.80

ECOBASIC SICHTBETON IN FARBE						Preise in CHF pro m ³ – verladen ab Werk				
auf Anfrage						a. A.	a. A.	a. A.	a. A.	a. A.

Farbtöne in verschiedenen Betonqualitäten. Gerne beraten wir Sie persönlich.
a. A. = auf Anfrage



Für einfacheren Einbau

- Der leichtverarbeitbare Beton weist die Konsistenzklasse SF1 mit sehr gutem Fliessverhalten auf.
- Mit dem leichtverarbeitbaren Beton verkürzt sich die Zeitdauer für den Betoneinbau, der Personalbedarf kann entsprechend angepasst werden. Damit bietet dieser Beton in Bezug auf Wirtschaftlichkeit einen deutlichen Vorteil, da Zeit und damit Geld eingespart werden kann.
- Auf eine Verdichtung im üblichen Rahmen kann verzichtet werden. Es reicht in der Regel ein sauberes Entlüften des Betons mit geeigneten Geräten.
- Bei Wandschalungen gelten dieselben konstruktiven Anforderungen, wie mit dem selbstverdichtenden Beton.
- Der leichtverarbeitbare Beton ist ideal für den Wohnungsbau der Festigkeitsklasse C25 / 30 und der Expositionsklasse XC2.
- Der leichtverarbeitbare Beton ist bezüglich Nachbehandlung gleich zu behandeln wie jeder andere Konstruktionsbeton.
- Die Art und Dauer der Nachbehandlung ist den Witterungsbedingungen anzupassen.
- Der Beton kann mit Krankübel, Pumpen oder geeigneten Rutschen eingebracht werden.

Bestell-Nr.	Betonsorte nach NPK	Druckfestigkeitsklasse	Expositions-klasse (CH)	Konsistenz-klasse	Bemerkungen	Vigier Beton Berner Oberland		Beton AG Interlaken	frischbeton <thun< th=""> </thun<>	
						Werk Frutigen	Werk St. Stephan	Werk Interlaken	Werk Wimmis	Werk Heimberg

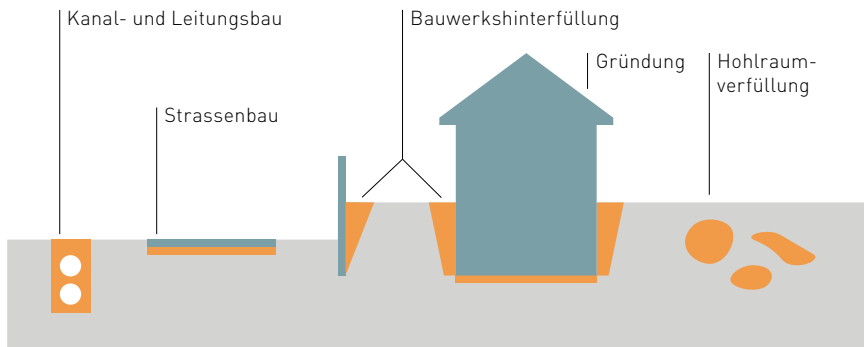
ECOBASIC LEICHTVERARBEITBARER BETON D _{MAX} 16 MM						Preise in CHF pro m ³ – verladen ab Werk				
A262-0	Sorte A	C25/30	XC2	SF1					225.40	225.40
B262-0	Sorte B	C25/30	XC3	SF1		220.80	233.00	233.00	219.10	219.10

ECOBASIC LEICHTVERARBEITBARER BETON D _{MAX} 32 MM						Preise in CHF pro m ³ – verladen ab Werk				
A232-0	Sorte A	C25/30	XC2	SF1					218.00	218.00
B232-0	Sorte B	C25/30	XC3	SF1		219.60	227.70	227.70		

Der leichtverarbeitbare Beton ist pumpbar.

ECO FLUID – DER ÖKOLOGISCHE BAUSTOFF

Einsatzbereiche



Der ökologische Baustoff

ECO FLUID ist der ökologische Baustoff für den vielfältigen Einsatz im Erd- und Tiefbau. Durch Mischen von recycelten Gesteinskörnungen, mineralischen Zusätzen, Wasser und Bauchemie entsteht ein besonders umweltschonender und einfach zu verwendender Baustoff. Die Rezepturen werden individuell auf die jeweiligen Anforderungen abgestimmt und optimiert.

Vorteile

- ECO FLUID = 100% RC-Gesteinskörnungen
- Setzungsfrei
- Selbstverdichtend (erschütterungsfrei)
- Einfacher, zeitsparender Einbau
- Bauen in beengten Verhältnissen
- Bauzeit- und Baukostenreduzierung
- Den Anforderungen (Festigkeit, Trocknungszeit) entsprechende Rezepturen
- Besonders umweltfreundlich

Bestell-Nr.	Druckfestigkeit nach 28 Tagen N/mm ²	Bindemittelgehalt kg/m ³	Trocken Raumm-gewicht kg/m ³	Konsistenz-klasse	Bemer-kungen	Vigier Beton Marktr. Berner Oberland		Beton AG Interlaken	frischbeton <thun< th=""> </thun<>	
						Werk Frutigen	Werk St. Stephan	Werk Interlaken	Werk Wimmis	Werk Heimberg

ECO FLUID

ECO FLUID 16 MM						Preise in CHF pro m ³ – verladen ab Werk				
FB05016M	0.2–0.8	50	1600–2100	SF2		94.90	98.30	92.00		
FB10016M	1.0–1.8	100	1600–2100	SF2		108.70	112.70	106.40		

BETON NACH EIGENSCHAFTEN SN EN 206

Bestell-Nr.	Betonsorte nach NPK / SN EN 206	Druckfestigkeitsklasse	Expositions-Klasse (CH)	Konsistenzklasse	Luftporengehalt/ Bemerkungen	Vigier Beton Berner Oberland		Beton AG Interlaken	frischbeton <thun< th=""> </thun<>	
						Werk Frutigen	Werk St. Stephan	Werk Interlaken	Werk Wimmis	Werk Heimberg

TIEFBAUBETON

TIEFBAUBETON KRANBETON | D_{MAX} 16 MM

						Preise in CHF pro m ³ – verladen ab Werk				
D260-3 T1	Sorte D	C25/30	XC4 XD1 XF2	F3/F4	angestrebt 5%	231.80		233.50	229.50	229.50
F360-3 T3	Sorte F	C30/37	XC4 XD3 XF2	F3/F4	angestrebt 5%	250.90		255.00	246.80	246.80
G360-3 T4	Sorte G	C30/37	XC4 XD3 XF4	F3/F4	angestrebt 5%	256.10		262.50	252.60	252.60

TIEFBAUBETON KRANBETON | D_{MAX} 32 MM

						Preise in CHF pro m ³ – verladen ab Werk				
D230-3 T1	Sorte D	C25/30	XC4 XD1 XF2	F3/F4	angestrebt 4%	227.20	228.80	228.90	223.70	223.70
F330-3 T3	Sorte F	C30/37	XC4 XD3 XF2	F3/F4	angestrebt 4%	239.40	246.80	246.80	235.80	235.80
G330-3 T4	Sorte G	C30/37	XC4 XD3 XF4	F3/F4	angestrebt 4%	246.30	253.20	253.20	242.80	242.80

TIEFBAUBETON PUMPBETON | D_{MAX} 16 MM

						Preise in CHF pro m ³ – verladen ab Werk				
D261-3 T1	Sorte D	C25/30	XC4 XD1 XF2	F4	angestrebt 5%				234.70	234.70
F361-3 T3	Sorte F	C30/37	XC4 XD3 XF2	F4	angestrebt 5%		260.10	260.10	250.30	250.30
G361-3 T4	Sorte G	C30/37	XC4 XD3 XF4	F4	angestrebt 5%	260.70	267.60	267.60	257.30	257.30

TIEFBAUBETON PUMPBETON | D_{MAX} 32 MM

						Preise in CHF pro m ³ – verladen ab Werk				
D231-3 T1	Sorte D	C25/30	XC4 XD1 XF2	F4	angestrebt 4%	232.40	238.70	238.70	228.40	228.40
F331-3 T3	Sorte F	C30/37	XC4 XD3 XF2	F4	angestrebt 4%	244.00	250.90	250.90	240.50	240.50
G331-3 T4	Sorte G	C30/37	XC4 XD3 XF4	F4	angestrebt 4%	251.50	257.80	257.80	247.40	247.40

BETON FÜR VERKEHRSFLÄCHEN

BETON FÜR VERKEHRSFLÄCHEN | D_{MAX} 8 MM

						Preise in CHF pro m ³ – verladen ab Werk				
V389-3 T4	Sorte V	C30/37	XC4 XD3 XF4	C2	angestrebt 6% / Anteil gebrochen 60%	a. A.		a. A.	a. A.	a. A.

BETON FÜR VERKEHRSFLÄCHEN | D_{MAX} 32 MM

						Preise in CHF pro m ³ – verladen ab Werk				
V339-3 T4	Sorte V	C30/37	XC4 XD3 XF4	C2	angestrebt 4% / Anteil gebrochen 60%	a. A.		a. A.	a. A.	a. A.

a. A. = auf Anfrage

Weitere Betonsorten auf Anfrage.

Alle Werke: Zuschlag für alle Betonbezüge für Private: + CHF 20.00 / m³
 Kleinmengenzuschlag bis 1 m³ pro Bezug: + CHF 5.00 pauschal
 Umweltafbgabe (CO₂): + CHF variabel

SPEZIALBETON

Bestell-Nr.	Spritzbeton- klasse nach SIA 198	Druck- festigkeits- klasse	Binde- mittel- gehalt kg/m ³	Konsistenz- klasse	Korn- grösse mm	Vigier Beton Marktr. Bernern Oberland		Beton AG Interlaken	frischbeton <thun< th=""> </thun<>	
						Werk Frutigen	Werk St. Stephan	Werk Interlaken	Werk Wimmis	Werk Heimberg

GRUNDMISCHUNG

GRUNDMISCHUNG FÜR NASSSPRITZVERFAHREN NICHT ZERTIFIZIERT | D_{MAX} 0-8 MM Preise in CHF pro m³ – verladen ab Werk

Bestell-Nr.	Binde- mittel- gehalt kg/m ³	Konsistenz- klasse	Korn- grösse mm	Werk Frutigen	Werk St. Stephan	Werk Interlaken	Werk Wimmis	Werk Heimberg
SC300080	300	F4	0-8	a. A.	a. A.	a. A.	a. A.	a. A.
SC350080	350	F4	0-8	a. A.	a. A.	a. A.	a. A.	211.00
SC400080	400	F4	0-8	226.00	234.70	225.40	220.30	220.30
SC450080	450	F4	0-8	238.10	243.40	240.50	230.10	230.10

Preise exkl. Beschleuniger

GRUNDMISCHUNG FÜR TROCKENSPRITZVERFAHREN NICHT ZERTIFIZIERT | D_{MAX} 0-8 MM CHF/1000l

Bestell-Nr.	Binde- mittel- gehalt kg/m ³	Korn- grösse mm	Werk Frutigen	Werk St. Stephan	Werk Interlaken	Werk Wimmis	Werk Heimberg
GU350080	350	0-8	217.40	223.70	218.00	211.60	
GU400080	400	0-8	228.90	235.80	229.50	220.30	

Spritzbeton wird am Objekt (aus Spritzkiste) geprüft

a. A. = auf Anfrage

BETON NICHT ZERTIFIZIERT

1

BETON

Bestell-Nr.	Bindemittelgehalt kg/m ³	Konsistenzklasse	Vigier Beton Bernern Oberland		Beton AG Interlaken	frischbeton <thun< th=""> </thun<>	
			Werk Frutigen	Werk St. Stephan	Werk Interlaken	Werk Wimmis	Werk Heimberg

MAGERBETON

MAGERBETON RC-MISCHGRANULAT D _{MAX} 16 MM			Preise in CHF pro m ³ – verladen ab Werk				
RM100160	100	erdfeucht	130.80		132.00	126.90	
RM150160	150	erdfeucht	145.70	147.80	146.90	140.50	
RM200160	200	erdfeucht	154.90	159.60	156.10	150.30	
RM250160	250	erdfeucht	165.40	172.00	166.50	160.20	

MAGERBETON RC-BETONGRANULAT D _{MAX} 16 MM			Preise in CHF pro m ³ – verladen ab Werk				
RC100160	100	erdfeucht	138.20		138.80	135.30	140.00
RC150160	150	erdfeucht	148.60		151.50	145.70	145.70
RC200160	200	erdfeucht	158.40		163.10	154.90	154.90
RC250160	250	erdfeucht	171.80		178.70	165.40	165.40

MAGERBETON D _{MAX} 16 MM			Preise in CHF pro m ³ – verladen ab Werk				
MA150160	150	erdfeucht	158.40	161.90	166.50	155.50	155.50
MA200160	200	erdfeucht	168.80	174.10	178.70	165.90	165.90
MA250160	250	erdfeucht	182.10	188.50	194.30	178.00	178.00

MAGERBETON D _{MAX} 32 MM			Preise in CHF pro m ³ – verladen ab Werk				
MA150320	150	erdfeucht	153.20	156.10	161.30	150.90	150.90
MA200320	200	erdfeucht	163.60	168.20	174.10	160.80	160.80
MA250320	250	erdfeucht	176.40	182.60	189.60	173.40	173.40

SICKERBETON

SICKERBETON D 8–16 MM			Preise in CHF pro m ³ – verladen ab Werk				
SI150640	150	erdfeucht	154.40	157.20	165.40	154.40	154.40
SI200640	200	erdfeucht	164.80	169.40	177.50	164.80	164.80
SI250640	250	erdfeucht	177.50	183.90	193.10	176.40	176.40

SICKERBETON D 16–32 MM			Preise in CHF pro m ³ – verladen ab Werk				
SI150790	150	erdfeucht	152.10	154.90	160.20	149.80	149.80
SI200790	200	erdfeucht	161.90	167.10	172.90	159.50	159.50
SI250790	250	erdfeucht	175.20	181.50	188.50	171.80	171.80

SICKERBETON D 32–45 MM			Preise in CHF pro m ³ – verladen ab Werk				
SI150910	150	erdfeucht				149.80	
SI200910	200	erdfeucht				159.50	

RANDSTEINBETON

RANDSTEINBETON D 4/8 MM			Preise in CHF pro m ³ – verladen ab Werk				
RB200510	200	erdfeucht	160.80	167.10	172.90	165.90	165.90
RB250510	250	erdfeucht	174.10	181.50	188.50	176.90	176.90
RB300510	300	erdfeucht	187.30	191.20	200.00	191.90	191.90

Bestell-Nr.	Bindemittel- gehalt kg/m ³	Konsistenz- klasse	Vigier Beton Bernern Oberland		Beton AG Interlaken	frischbeton <thun< th=""> </thun<>	
			Werk Frutigen	Werk St. Stephan	Werk Interlaken	Werk Wimmis	Werk Heimberg

SCHMIERMISCHUNG, VORLAGEMÖRTEL

SCHMIERMISCHUNG, VORLAGEMÖRTEL *

Preise in CHF pro m³ – verladen ab Werk

VS400040	400		218.00	219.70	233.00	216.80	216.80
VS450040	450		222.70	224.40	237.40	226.60	226.60

* Gehört nicht in Bauteil, separat entsorgen
Weitere Betonsorten auf Anfrage



ÜBERZUG, HARTBETON NICHT ZERTIFIZIERT

Bestell-Nr.	Anteil Rundkorn 4-8 mm	Bindemittelgehalt kg/m ³	Bemerkungen	Vigier Beton Bernern Oberland		Beton AG Interlaken	frischbeton <thun< th=""> </thun<>	
				Werk Frutigen	Werk St. Stephan	Werk Interlaken	Werk Wimmis	Werk Heimberg

ÜBERZUG

ÜBERZUG D _{MAX} 4 MM				Preise in CHF pro m ³ – verladen ab Werk				
UZ250040		250	erdfeucht	175.50	182.30	181.20	168.10	168.10
UZ300040		300	erdfeucht	186.00	194.95	191.80	179.20	179.20
UZ350040		350	erdfeucht	196.50	204.40	200.70	187.60	187.60
UZ400040		400	erdfeucht	207.00	215.45	211.75	197.05	197.05
UZ450040		450	erdfeucht	216.95	223.30	221.15	205.95	205.95

HARTBETON

ÜBERZUG D _{MAX} 8 MM				Preise in CHF pro m ³ – verladen ab Werk				
HB250208	20%	250	erdfeucht	174.80	180.05	180.05	168.10	168.10
HB300208	20%	300	erdfeucht	184.40	191.75	190.20	178.10	178.10
HB350208	20%	350	erdfeucht	194.90	201.75	199.10	187.05	187.05
HB400208	20%	400	erdfeucht	205.40	212.75	210.15	196.50	196.50
HB450208	20%	450	erdfeucht	215.40	220.65	219.60	205.45	205.45

Weitere Betonsorten auf Anfrage



PRESYN MAUERMÖRTEL

Bestell-Nr.	Grösstkorn D_{MAX} in mm	Konsistenz	Vigier Beton Bernern Oberland		Beton AG Interlaken	frischbeton <thun< th=""> </thun<>	
			Werk Frutigen	Werk St. Stephan	Werk Interlaken	Werk Wimmis	Werk Heimberg



PRESYN MAUERMÖRTEL

Preise in CHF pro m^3 – verladen ab Werk

LM350040*	0–4 Presyn Mauermörtel M15 (Verarbeitungszeit 48 h)	ab Werk	259.55	277.40
TM450040	0–4 Zargenmörtel	ab Werk	201.80	219.65

*geprüft nach SN EN 998-2:2016

CARGO-MÖRTELBEHÄLTER

Für ungereinigte oder beschädigte Mörtelbehälter wird ein Aufwand von mindestens CHF 100.00 pro Stück verrechnet. Mörtelbehälter, die nach Beendigung der jeweiligen Baustelle (Mörtelbedarf gedeckt) im Besitz des Kunden verbleiben, werden mit CHF 150.00 verrechnet. Das fachmännische Handling der Mörtelmulden obliegt dem Unternehmer.



ZUSCHLÄGE BETON

1

BETON

Bestell-Nr.	Artikel	Dosierung/Bemerkung	Einheit	CHF/Einheit
ZUSATZMITTEL NACH SN EN 934-2				
FM000000	Fliessmittel	0,5–2,0%	kg	6.50
VZ000000	Verzögerer	0,5–2,0%	kg	6.80
FS000000	Frostschutzmittel	1,0–2,0%	kg	5.30
EB000000	Erhärtungsbeschleuniger	1,0–4,0%	kg	8.20
FASERN				
PZBE2300	Stahlfaser inkl. Beigabe (kg)		kg	3.70
PZBE2200	Kunststofffaser inkl. Beigabe (kg)		kg	30.00
ZUSCHLÄGE				
PZBE3100	Heiz- Winterzuschlag für Betonproduktion		m ³	4.00
ZUSCHLAG FÜR DIE BETONHERSTELLUNG AUSSERHALB DER NORMALEN ARBEITSZEIT				
PZBE6000	Samstagslieferung Grundpauschale Beton pro Tag/ Einsatz	Grundpauschale		300.00
PZBE6100	Samstagslieferung m ³ Beton	Preis per m ³ /t		15.00
PZBE6500	Nacht- oder Sonntagslieferung Grundpauschale Beton pro Tag/ Einsatz	Grundpauschale		300.00
PZBE6600	Nacht- oder Sonntagslieferung m ³ Beton	Preis per m ³ /t		15.00

Mindestproduktionsmenge

Die Mindestproduktionsmenge für Beton nach Eigenschaften beträgt 1m³. Bei der Produktion von Kleinmengen auf Verlangen des Kunden gilt der Beton als nicht zertifiziert

2

GARTENGESTALTUNG

Bestell-Nr.	Bezeichnung	L x B x H cm	Vigier Beton Bernier Oberland		Beton AG Interlaken	frischbeton <th>thum</th>		thum
			Werk Frutigen	Werk St. Stephan	Werk Interlaken	Werk Wimmis	Werk Heimberg	

BETONBLÖCKE

			Preise in CHF/Einheit exkl. MWST				
BB000001	Betonblock schalungsglatt unarmiert mit Nocken	160x80x80	269.50	269.50	269.50	269.50	269.50
BB000002	Betonblock schalungsglatt unarmiert mit Nocken	80x80x80	209.60	209.60	209.60	209.60	209.60
BB000003	Betonblock schalungsglatt unarmiert mit Nocken	160x80x40	209.60	209.60	209.60	209.60	209.60
BB000004	Betonblock schalungsglatt unarmiert mit Nocken	80x40x80	150.20	150.20	150.20	150.20	150.20
BB000005	Betonblock schalungsglatt unarmiert mit Nocken	160x40x40	150.20	150.20	150.20	150.20	150.20
BB000006	Betonblock schalungsglatt unarmiert mit Nocken	80x40x40	119.90	119.90	119.90	119.90	119.90
BB000007	Betonblock schalungsglatt unarmiert mit Nocken	40x40x40	101.80	101.80	101.80	101.80	101.80
BB000010	Betonblock Bruchstein unarmiert mit Nocken	160x80x40	269.50	269.50	269.50	269.50	269.50
BB000011	Betonblock Bruchstein unarmiert mit Nocken	80x80x40	209.60	209.60	209.60	209.60	209.60

Bestell-Nr.	Bezeichnung	kg/Stk.	Werk St. Stephan	SHB Blausee Mitholz AG	Einigen Reutigen
-------------	-------------	---------	---------------------	------------------------------	---------------------

NATURSTEIN-BLÖCKE UND PLATTEN

			Preise in CHF/Einheit exkl. MWST		
SBKW0001	Natursteinblöcke unbearbeitet	20-50		159.00	159.00
SBKW0002	Natursteinblöcke unbearbeitet	50-200		114.00	114.00
SBKW0003	Natursteinblöcke unbearbeitet	200-500		61.00	61.00
SBKW0004	Natursteinblöcke unbearbeitet	ab 500		54.00	54.00
SBKW0005	Natursteinblöcke ausgesucht	20-50		273.00	273.00
SBKW0006	Natursteinblöcke ausgesucht	50-200		182.00	182.00
SBKW0007	Natursteinblöcke ausgesucht	200-500		102.00	102.00
SBKW0008	Natursteinblöcke ausgesucht	ab 500		92.00	92.00
SBKW0009	Natursteinplatten	20-60		80.00	
SBKW0010	Natursteinplatten ausgesucht	20-60		114.00	
SBKW0011	Zierblöcke aus Mitholzer-Kieselkalk (Einzelstücke zu Stückpreis)			172.00	
FI010000	Findlinge rund für Gartengestaltung (Stückpreis)	200-500	68.00		
FI020000	Findlinge rund für Gartengestaltung (Stückpreis)	ab 500	68.00		
SBKW0022	Zuschlag für aussuchen aus bereits sortiertem Haufen			50%	
SBKW0057	Zuschlag bei Selbstauflad mit Kran und Greifer			30%	

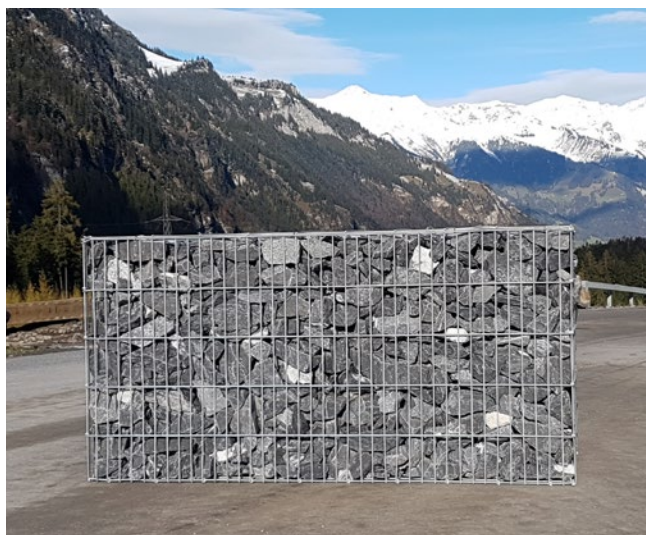
STEINKÖRBE RAWE

Bestell-Nr.	Bezeichnung	LxBxH cm	kg/Stk.	Werk SHB Preise in CHF exkl. MWST
-------------	-------------	----------	---------	--------------------------------------

Schüttkorb punktgeschweisstes Doppelstabgitter, Stabgitter Maschenweite 5x20 cm, Drahtstärke 6 mm, stückverzinkt gemäss DIN-EN-ISO 1461, Korrosivitätskategorie C3, Füllung geschüttet, verdichtet, transportabel, 80/150 schwarz

SBKW0043	Schüttkorb	50/50/50	200	auf Anfrage
SBKW0044	Schüttkorb	100/50/50	400	auf Anfrage
SBKW0045	Schüttkorb	100/100/50	800	auf Anfrage
SBKW0046	Schüttkorb	100/50/100	800	auf Anfrage
SBKW0047	Schüttkorb	100/100/100	1600	auf Anfrage
SBKW0048	Schüttkorb	150/50/50	600	auf Anfrage
SBKW0049	Schüttkorb	150/100/50	1200	auf Anfrage
SBKW0050	Schüttkorb	150/50/100	1200	auf Anfrage
SBKW0051	Schüttkorb	150/100/100	2400	auf Anfrage
SBKW0052	Schüttkorb	200/50/50	800	auf Anfrage
SBKW0053	Schüttkorb	200/100/50	1600	auf Anfrage
SBKW0054	Schüttkorb	200/50/100	1600	auf Anfrage
SBKW0055	Schüttkorb	200/100/100	3200	auf Anfrage
SBKW0023	Deko-Steinkörbe	Masse nach Wunsch		auf Anfrage

Hinweis: Keine Haftung für Konstruktion und Statik von Steinkorbmauern.



SHB STEINBRUCH + HARTSCHOTTERWERK

BLAUSEE-MITHOLZ AG

GEBROCHENES MATERIAL

Bestell-Nr.	Bezeichnung	Korngrösse in mm	t/m ³	Preis/m ³ in CHF	Preis/t in CHF
-------------	-------------	---------------------	------------------	--------------------------------	-------------------

A = Gesteinskörnung für Asphalte SN EN 13043

aufgeladen ab Werk

B = Gesteinskörnung für Beton SN EN 12620

C = Gesteinskörnung für Gleisschotter SN EN 13450

D = Gesteinskörnung für ungebundene und hydr. geb. Gemische für Strassenbau SN 670 119-NA

UK010000		Hüllkies	0/4	1.50	34.50	23.00
BS030010	A/B	Brechsand gewaschen	0/4	1.46	64.90	44.40
BS030020	A/B	Brechsand ungewaschen	0/4	1.58	65.80	41.60
HS230010		Hartsplitt gewaschen	3/6	1.40	72.10	51.50
HS320010	A	Hartsplitt gewaschen	4/8	1.40	68.20	48.70
HS510010	A	Hartsplitt gewaschen	8/11	1.38	67.30	48.70
HS610010	A	Hartsplitt gewaschen	11/16	1.44	64.70	44.90
HS710010	A	Hartsplitt gewaschen	16/22	1.42	65.40	46.00
HS800000		Hartschotter	22/32	1.42	63.10	44.40
HS910002	C	Gleisschotter I	32/50	1.48	86.80	58.60
HS910006	C	Gleisschotter II	32/50	1.48	74.50	50.30
PK020000		Planiekies	0/22	1.72	45.30	26.30
PK040000		Planiekies	0/32	1.70	39.10	23.00
UG030000	D	ungebundene Gemische 0/45	0/63	1.78	36.20	20.30
RG780000		Kiesgemisch 0/45 spez. grau	0/63	1.80	24.90	13.80
JK360000		Material ab Wand, gesprengt		1.60	21.20	13.20
HS350010		Hartsplitt	4/32	1.47	49.10	33.40
SBKW0056		Sickerschotter	20/70	1.50	53.90	35.90
BO030000		Steinbettsteine gebrochen	80/150	1.50	69.80	46.50
SP930000		Schroppen	80/150	1.60	50.80	31.70
SP940000		Schroppen	80/400	1.60	54.10	33.80
PK210000		Kiessand PSS	0/32	1.60	71.90	44.90
HU010000		Humus ohne spezielle Anforderungen		1.40	a. A.	a. A.
ZZ000018		Big Bag Sack 500 lt.				30.00/Sack
ZZ000016		Big Bag Sack 500 lt.	abfüllen			35.00/Sack

AUFFÜLLUNG

DEAU0100	Unverschmutztes Aushubmaterial, befahrbar, gut einbaubar	10.00
DEAU1200	Unverschmutztes Aushubmaterial, erschwert befahrbar, schlecht einbaubar	16.00

a. A. = auf Anfrage

Bestell-Nr.	Korngrösse mm	Schütt- gewicht	Preis ab Werk CHF /m ³	Preis ab Werk CHF /t	Wimmis	Frutigen	St. Stephan	Einigen	Interlaken	Reutigen
-------------	------------------	--------------------	--------------------------------------	-------------------------	--------	----------	-------------	---------	------------	----------

A = Gesteinskörnung für Asphalte SN EN 13043

B = Gesteinskörnung für Beton SN EN 12620

C = Gesteinskörnung für Gleisschotter SN EN 13450

D = Gesteinskörnung für ungebundene und hydr. geb. Gemische für Strassenbau SN 670 119-NA

FEINE GESTEINSKÖRNUNG TEILWEISE GEBROCHEN

				Preise in CHF							
SS010000		Schlemmsand	0/2	1.40	75.20	53.70	•				•
RS030010	B	Rundsand gewaschen	0/4	1.45	71.05	49.00	•	•	•	•	•
MS030010	B	Mixsand gewaschen	0/4	1.45	73.55	50.70	•				
MS030010	B	Mixsand gewaschen	0/4	1.45	99.05	68.30			•		
BS030020		Brechsand ungewaschen	0/4	1.58	66.05	41.80	•				
RS030020		Seesand	0/4	1.60	40.50	25.30				•	

GROBE GESTEINSKÖRNUNG TEILWEISE GEBROCHEN

				Preise in CHF							
RK010010	B°	Kies gewaschen	4/8	1.45	54.25	37.40	•	•	•	•	•
RK110010	B°	Kies gewaschen	8/16	1.46	61.65	42.20	•	•	•	•	•
RK210010	B°	Kies gewaschen	16/32	1.49	60.80	40.80	•	•		•	•
RK210010	B	Kies gewaschen	16/32	1.49	60.80	40.80			•		
RK310010	°	Kies gewaschen	32/45	1.46	48.05	32.90	•	•		•	•
RK310010		Kies gewaschen	32/45	1.46	41.35	28.30			•		
RK420000		Kies	45/100	1.60	40.00	25.00			•		

° im Werk Einigen Rundkies erhältlich

GESTEINSKÖRNUNGSGEMISCH TEILWEISE GEBROCHEN

				Preise in CHF							
SG020010		Rundsand gewaschen (10% 4-8)	0/8	1.50	63.75	42.50	•	a. A.	a. A.	a. A.	a. A.
SG030010		Rundsand gewaschen (15% 4-8)	0/8	1.50	72.30	48.20	•	a. A.	a. A.	a. A.	a. A.
SG040010		Rundsand gewaschen (20% 4-8)	0/8	1.50	72.30	48.20	•	a. A.	a. A.	a. A.	a. A.
BK020010	B	Betonkies gewaschen	0/16	1.60	70.60	44.10	•	•	•	•	•
BK030010	B	Betonkies gewaschen	0/32	1.60	66.10	41.30	•	•	•	•	•
UK010000		Hüllkies	0/4	1.45	33.65	23.20	•		•		•
UK030000		Hüllkies	0/16 spez.	1.60	58.10	36.30	•			•	

SPLITT GEWASCHEN

				Preise in CHF							
SP230010		Splitt gewaschen	3/6	1.40	71.85	51.30	•	•		•	•
SP040010		Splitt gewaschen	2/4	1.40			a. A.				
HS320010	A	Hartsplitt gewaschen	4/8	1.40	71.85	51.30	•			•	
HS510010	A	Hartsplitt gewaschen	8/11	1.38	71.70	51.95				•	
HS610010	A	Hartsplitt gewaschen	11/16	1.44	71.75	49.80				•	

HUMUS/KIES AB WAND/FLUSSKIES

				Preise in CHF							
HU040000		Humus gesiebt	0-20	1.25	51.25	41.00	•				
HU010000		Humus ohne Anforderungen		1.40	45.50	32.50	•				
WK010000		Kies ab Wand unsortiert		1.60	26.90	16.80	•		•		
WK050000		Flussskies	0/300	1.85	33.15	17.90		•	•	•	•

a. A. = auf Anfrage

Kleinmengenzuschlag bis 1 Tonne pro Bezug: + CHF 3.00/t
 Alle Werke: Zuschlag auf alle Materialbezüge für Private: + CHF 3.00/t

Spezialanfertigungen und Steinhauereiarbeiten auf Anfrage unter www.shb-naturstein.ch

Bestell-Nr.	Korngrösse mm	Schüttgewicht	Preis ab Werk CHF/m ³	Preis ab Werk CHF/t	Wimmis	Frutigen	St. Stephan	Einigen	Interlaken	Reutigen
-------------	---------------	---------------	----------------------------------	---------------------	--------	----------	-------------	---------	------------	----------

A = Gesteinskörnung für Asphalte SN EN 13043

B = Gesteinskörnung für Beton SN EN 12620

D = Gesteinskörnung für ungebundene und hydr. geb. Gemische für Strassenbau SN 670 119-NA

KOFFER- UND PLANIEMATERIAL

Preise in CHF

UG010000	D	Ungebundene Gemische 0/16	0/22	1.75	39.40	22.50	•		•	•	
UG010000	D	Ungebundene Gemische 0/16	0/22	1.75	49.00	28.00		•		•	
UG020000	D	Ungebundene Gemische 0/22	0/40	1.75	39.05	22.30	•		•		
UG020000	D	Ungebundene Gemische 0/22	0/40	1.75	48.65	27.80		•		•	
UG030000	D	Ungebundene Gemische 0/45	0/63	1.85	32.40	17.50	•		•	•	
RG780000		Kiesgemisch spez. 0/45	0/63	1.65	21.80	13.80				•	
WK030000		Wandkies 0/90 gebrochen	0/90	1.78	29.05	16.30	•		•		•
BO020000		Bollensteine rund	80/150	1.60	59.20	37.00	•			•	•
BO050000		Bollensteine rund	150/400	1.60	63.70	39.80	•			•	
BO030000		Steinbettsteine gebrochen 80/150	80/150	1.50	69.30	46.20	•		•		•
SP930000		Schroppen	80/150	1.60	50.75	31.70					•
SP940000		Schroppen	150/400	1.60	54.10	33.80					•
PK250000		Kiesgemisch	0/150	1.75	29.25	16.70	•				•
PK280000		Kiesgemisch	0/350	1.75	29.60	16.90					•
BO040000		Steingartenmaterial	80/400	1.47	63.80	43.40			•	•	
ZZ000018		Big Bag 500 l	pro Stk.		33.00/Stk.		•	•	•	•	•
ZZ000016		Big Bag 500 l abfüllen	pro Sack		38.00/Sack		•	•	•	•	•
ZZ000019		Big Bag 1200 l	pro Stk.		38.00/Stk.		•	•	•	•	•
ZZ000017		Big Bag 1200 l abfüllen	pro Sack		43.00/Sack		•	•	•	•	•
ZZ000023		Strassenkies spezial (Reutiger Mergel) ab Grube	0/22	1.85	61.45	33.20					•
ZZ000023		Strassenkies spezial (Reutiger Mergel)	0/22	1.85	72.35	39.10	•	•			
ZZ000023		Strassenkies spezial (Reutiger Mergel)	0/22	1.85	80.70	43.60					•
RK040010*		Oekolaichkies / Biotopkies	4/45	1.50	59.10	39.40					•
RK050010*		Oekolaichkies	4/80	1.50	55.20	36.80					•
RK060010*		Oekolaichkies	4/150	1.50	52.95	35.30					•

RECYCLINGMATERIAL

Preise in CHF

RA010000	A	Asphaltgranulatgemisch 0/11	0/11	1.45	23.20	16.00	•				
RA100000	A	Asphaltgranulatgemisch 0/22	0/22	1.45	21.75	15.00	•				
RG220000	B	Betongranulatgemisch 0/16	0/22	1.45	23.20	16.00	•				
RG520000	D	Betongranulatgemisch 0/45	0/63	1.50	20.70	13.80	•				
RG660010		RC-Altschotter gewaschen 32/50	32/50	1.50	46.05	30.70	•				
RG740000	D	RC-Kiesgemisch B 0-16 (mit Betongranulat)	0/22	1.50	22.35	14.90	•				
RG710000	D	RC-Kiesgemisch B 0-45 (mit Betongranulat)	0/63	1.65	22.80	13.80	•				

* Kies gewaschen (Oekolaichkies)

Generelle Einschränkungen: **siehe FSKB/KSE-Merkblatt**

Kleinmengenzuschlag bis 1 Tonne pro Bezug:

+ CHF 3.00/t

Alle Werke: Zuschlag auf alle Materialbezüge für Private:

+ CHF 3.00/t

Spezialanfertigungen und Steinhauereiarbeiten auf Anfrage unter www.shb-naturstein.ch



VERWENDUNGSEMPFEHLUNGEN RC-BAUSTOFFE

<https://vigier-beton.ch/de/produkte/verwendungsempfehlungen-fuer-rc-baustoffe>

ENTSORGUNG, RECYCLINGMATERIAL,

INERTSTOFFE, DEPONIE

Bestell-Nr.	Materialdeklaration / Bezeichnung	EGI-Pflicht pro Baustelle	VeVA-Code	Schütt- gewicht t/m ³	Preis ab Werk Wimmis in CHF/m ³	Preis ab Werk Wimmis in CHF/t	Preis ab Werk St. Stephan in CHF/m ³	Preis ab Werk St. Stephan in CHF/t	Preis ab Werk SHB Blausee-Mitholz AG in CHF/m ³	Preis ab Werk SHB Blausee-Mitholz AG in CHF/t	VASA-Gebühr CHF/t
DEPONIE UNVERSCHMUTZTES AUSHUBMATERIAL TYP A											
DEAU0100	Unverschmutztes Aushubmaterial, befahrbar, gut einbaubar (to)		17 05 06	1,70	20.40	12.00	20.40	12.00	17.00	10.00	
DEAU1200	Unverschmutztes Aushubmaterial, erschwert befahrbar, schlecht einbaubar (to)		17 05 06	1,75	28.00	16.00	28.00	16.00	28.00	16.00	
DEAU2300	Unverschmutztes Aushubmaterial, wassergesättigt, und/oder nicht befahrbar (to)		17 05 06	1,80	46.80	26.00	46.80	26.00	46.80	26.00	
DEAU4500	Primär-Material to (Kies,Fels)			1,90	a.A.	a.A.					
DEHU0100	Humus (Oberboden unverschmutzt)		17 05 04	1,70	a.A.	a.A.					
DEHU0200	Unterboden unverschmutzt		17 05 04	1,70	a.A.	a.A.					
INERTE BAUABFÄLLE, NICHT VERWERTBAR, DEPONIE TYP B											
DEIN4700	Ausbauasphalt mit einem Gehalt von 250 bis 1000 mg PAK pro kg	1 m ³	17 03 02 ak	1,50	67.50	45.00					5.00
DEIN1100	Betonabbruch n. V.		11 01 01	1,60	67.20	42.00					5.00
DEIN5600	Mischabbruch (inerte Gemische nicht verwertbar)		17 01 07	1,70	71.40	42.00					5.00
DEIN1800	Schwach belasteter abgetragener Ober- oder Unterboden (EGI- Pflicht)	1 m ³	17 05 93 ak	1,70	a.A.	a.A.					5.00
DEIN2800	Wenig belasteter abgetragener Ober- und Unterboden (EGI- Pflicht)	1 m ³	17 05 96	1,70	a.A.	a.A.					5.00
DEIN1900	Schwach verschmutztes Aushub- und Ausbruchmaterial (EGI- Pflicht)	1 m ³	17 05 94	1,80	a.A.	a.A.					5.00
DEIN0500	Wenig verschmutztes Aushub- und Ausbruchmaterial	1 m ³	17 05 97 ak	1,80	a.A.	a.A.					5.00

Bestell-Nr.	Materialdeklaration / Bezeichnung	EGI-Pflicht pro Baustelle	VeVA-Code	Schütt- gewicht t/m ³	Preis ab Werk Wimmis in CHF/m ³	Preis ab Werk Wimmis in CHF/t	Preis ab Werk St. Stephan in CHF/m ³	Preis ab Werk St. Stephan in CHF/t	Preis ab Werk SHB Blausee - Mitholz AG in CHF/m ³	Preis ab Werk SHB Blausee - Mitholz AG in CHF/t	VASA-Gebühr CHF/t
-------------	--------------------------------------	------------------------------	-----------	--	--	-------------------------------------	---	--	--	---	----------------------

DEPONIE VON RECYCLIERBAREN MATERIALIEN ANLIEFERUNG AN DEPONIE

DERM0200	Betonabbruch, armiert < 70×70×70 cm		17 01 01	1.60	8.00	5.00					
DERM0400	Betonabbruch, armiert > 70×70×70 cm		17 01 01	1.60	14.40	9.00					
DERM0900	Betonelemente, armiert		17 01 01	1.50	a.A.	a.A.					
DERM2000	Ausbauasphalt mit einem Gehalt von bis zu 250 mg PAK pro kg < 70×70×70		17 03 02	1.50	57.00	38.00					
DERM2500	Ausbauasphalt mit einem Gehalt von bis zu 250 mg PAK pro kg > 70×70×70		17 03 02	1.50	61.50	41.00					
DERM2600	Asphalt warm Rücknahme		17 03 02	1.50	60.00	40.00					
DERM0800	Mischabbruch unverschmutzt (ohne Holz, Gips, Eternit und Fremdteile)		17 01 07	1.50	52.50	35.00					

RECYCLIERBARER GLEISAUSHUB/ALTSCHOTTER/AUSHUB

DERM0300	Aushub unverschmutzt, mit organischem Material			1.70	90.10	53.00					
DERM3000	Schwach verschmutzter Gleisaushub (EGI-Pflicht) Unterbau	1 m ³	17 05 95	1.80	a.A.	a.A.					
DERM3400	Wenig verschmutzter Gleisaushub (EGI-Pflicht) Unterbau	1 m ³	17 05 98 ak	1,80	a.A.	a.A.					
DERM5700	Schwach verschmutzter Altschotter (EGI-Pflicht) Oberbau	1 m ³	17 05 95	1.80	a.A.	a.A.					
DERM5800	Wenig verschmutzter Altschotter (EGI-Pflicht) Oberbau	1 m ³	17 05 98 ak	1.80	a.A.	a.A.					
DERM7100	Wenig verschmutztes Aushub- und Ausbruchmaterial zum Waschen	1 m ³	17 05 97	1.80	a.A.	a.A.					
DERM7200	Schwach verschmutztes Aushub- und Ausbruchmaterial zum Waschen	1 m ³	17 05 94	1.80	a.A.	a.A.					

a. A. = auf Anfrage

Sämtliche angenommenen Materialien werden bei der Vigier Beton verwogen und begutachtet. Danach wird klassiert und ein entsprechender Lieferschein ausgestellt. Bei der zugewiesenen Abkipfstelle werden durch das Vigier-Beton-Personal visuelle Endkontrollen durchgeführt. Bei Unstimmigkeiten wird das Material zurückgewiesen. Im Zweifelsfall wird die Annahme, auch mit bereits erstelltem Lieferschein, verweigert!

ANNAHME VON TERRE POLLUÉE

Bestell-Nr.	Materialdeklaration/Bezeichnung	Information	VeVA-Code	Preis ab Werk ANZE Biberist CHF / t
TERRE POLLUÉE				
DETP0300	Betonabbruch	*	17 01 01	auf Anfrage
DETP0400	Mischabbruch	*	17 01 07	auf Anfrage
DETP0800	Schwach belasteter abgetragener Ober- oder Unterboden	*	17 05 93	auf Anfrage
DETP0900	Schwach verschmutztes Aushub- und Ausbruchmaterial	*	17 05 94	auf Anfrage
DETP1000	Schwach verschmutzter Gleisaushub	*	17 05 95	auf Anfrage
DETP1100	Wenig belasteter abgetragener Ober- und Unterboden	*	17 05 96 ak	auf Anfrage
DETP1200	Wenig verschmutztes Aushub- und Ausbruchmaterial	*	17 05 97 ak	auf Anfrage
DETP1300	Wenig verschmutzter Gleisaushub	*	17 05 98 ak	auf Anfrage
DETP1400	Gemischte Bauabfälle sowie sonstige Bauabfälle, die gefährliche Stoffe enthalten	*	17 09 03 S	auf Anfrage
DETP1500	Gemischte Bauabfälle sowie sonstige verschmutzte Bauabfälle	*	17 09 04 ak	auf Anfrage
DETP1900	Feste Abfälle aus der Sanierung von Böden oder Aushub, die gefährliche Stoffe enthalten	*	19 13 01 S	auf Anfrage
DETP2000	Feste Abfälle aus der Sanierung von Böden oder Aushub mit Ausnahme derjenigen, die unter 19 13 01 fallen	*	19 13 02	auf Anfrage
DETP2100	Schlämme aus der Sanierung von Böden oder Aushub, die gefährliche Stoffe enthalten	*	19 13 03 S	auf Anfrage
DETP2200	Schlämme aus der Sanierung von Böden oder Aushub mit Ausnahme derjenigen, die unter 19 13 03 fallen	*	19 13 04	auf Anfrage
DETP2400	Stark verschmutztes Aushub- und Ausbruchmaterial mit Ausnahme desjenigen, das unter 17 05 05 fällt	*	17 05 91 akb	auf Anfrage
DETP2500	Stark verschmutzter Gleisaushub mit Ausnahme desjenigen, der unter 17 05 07 fällt	*	17 05 92 akb	auf Anfrage

* Grenzwerte für Rohmaterialersatz nach VVEA Anhang 4 eingehalten.



TRANSPORT STUNDENTARIFE

			Transportkosten pro Std.	Warte- /Abladezeit pro Min.
Kipper	2-Achser	18 t	142.00	2.00
Silowagen	2-Achser	18 t	158.00	2.00
Thermosilo	2-Achser	18 t	163.00	2.00
Kipper	3-Achser	26 t	152.00	2.00
Silowagen	3-Achser	26 t	164.00	2.00
Thermosilo	3-Achser	26 t	170.00	2.00
Kipper	4-Achser	32 t	173.00	2.00
Silowagen	4-Achser	32 t	190.00	2.00
Fahrmischer	4-Achser	32 t	196.00	2.35
Hakengerät	4-Achser	32 t	184.00	2.00
Thermosilo	4-Achser	32 t	211.00	2.00
Kipper	5-Achser	40 t	184.00	2.00
Silowagen	5-Achser	40 t	206.00	2.00
Fahrmischer	5-Achser	40 t	221.00	2.35
Hakengerät	5-Achser	40 t	195.00	2.00
Thermosilo	5-Achser	40 t	213.00	2.00
Sattelzug	5-Achser	40 t	184.00	2.00
Tiefganganhänger		bis 36 t	+ 75.00	
Tiefgangauflieger		bis 58 t	+ 84.00	
Kranablad		pro Min.		3.50

(exkl. Sonderbewilligungen)

Inbegriffene maximale Transportdistanz pro Stunde: 30 km.

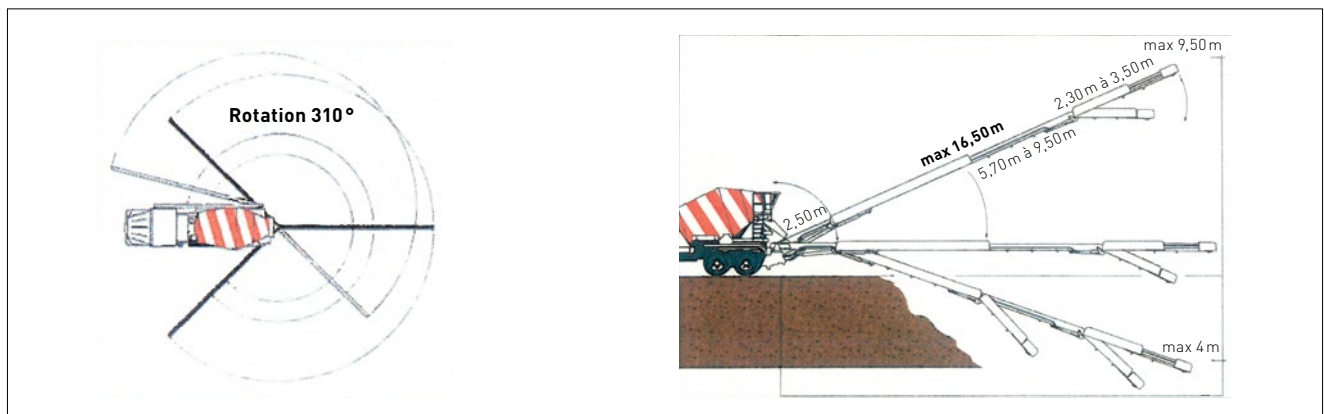
Im Transportpreis ist eine Warte-/Abladezeit auf der Baustelle von 10 Minuten pro Fuhre inbegriffen. Zusätzliche Warte-/Abladezeit wird generell nach den obigen Minutensätzen separat in Rechnung gestellt.

FAHRMISCHER MIT FÖRDERBAND 17 METER

Preise in CHF

Transportzeit Band	256.00/Std.
Warte-/Abladezeit Band	155.00/Std.
Bandmiete Beton	25.00/m ³
Bandmiete Kies	10.00/to

Bestellung mindestens 1 Tag im Voraus!



MINDESTVERRECHNUNGSMENGE PRO TRANSPORT	Preise in CHF
2-, 3-, 4- und 5-Achser	Beton 7 m³, Mörtel 7 m³, Kies 18 to, Belag 18 to
Schneekettenzuschlag	50.00/Transport

Bei Nacht-, Samstags- und Sonntagsarbeit werden der Transport und die Bewilligungsgebühren zusätzlich nach Aufwand verrechnet (nach ASTAG-Tarif).

Betontransporte

Für Betontransporte werden vorwiegend Silowagen oder Fahrmischer eingesetzt. Die Transportansätze sind Mischpreise aus Kipper, Silowagen und Fahrmischer. Der Transport von Beton nach Eigenschaften muss ausschliesslich mit Fahrmischern erfolgen, ansonsten gilt der Beton als nicht zertifiziert.

Allgemeine Transportbedingungen

Bei erschwerten Zufahrtswegen werden Zuschläge vorbehalten. Die Weiterverrechnung ausserordentlicher Preiserhöhungen auf Energie oder staatlichen Abgaben/Steuern wird ausdrücklich vorbehalten.

SEEARBEITEN UND SEETRANSPORTE	Preise in CHF
Schubboot	420.00/Std.
Materialkasten	360.00/Tag
Klappschute	530.00/Tag
Ponton (12×15 m)	1920.00/Tag
Bojenstein inkl. Versetzen	2.20/kg
Zubehör (Ketten, Verbinder usw.)	auf Anfrage
Handbeihilfe für Seearbeiten	95.00/Std.

Für ein Bauvorhaben auf oder am See stehen wir Ihnen gerne mit unserem Wissen und Können zur Seite.

BETON- UND KIESTRANSPORTE

Gemeinden	Beton					Gesteinskörnung / Deponie							Mörtel		
	Heimberg	Wimmis	Interlaken	Frutigen	St. Stephan	Wimmis	Interlaken	Einigen	Frutigen	St. Stephan	Reutigen	Blausee-Mitholz	Zwieselberg	Wimmis	St. Stephan
	CHF/m ³ , excl. MWSt					CHF/t, excl. MWSt							CHF/m ³ , excl. MWSt		
Achseten				38.90					12.30		18.40			61.60	
Adelboden				54.15				18.30			20.40			77.60	
Adelboden - Hirzboden Dorf				54.00				18.20						73.00	
Aeschi b. Spiez		26.20				7.30		10.00			10.30		7.30	31.45	
Aeschried		31.60				9.40		12.40			12.10		9.40	37.85	
Amsoldingen		31.20									8.40			37.00	
Balzenberg		33.60				10.20					11.90		10.20	40.00	
Beatenberg - Dorf			43.25				13.90	24.50			22.00			67.50	
Blankenburg					25.30					7.00	20.40				30.30
Blausee-Mitholz				21.10							14.60	3.70		50.45	
Blumenstein	38.10							13.20			8.70			49.40	
Boltigen					43.30					14.00	15.40				51.50
Boltigen - Reidenbach					41.30					13.30					49.20
Boltigen - Weissenbach					39.30					12.50					46.85
Bönigen b. Interlaken			18.00				4.20	16.90			16.70			44.90	
Burglauenen			47.70				15.70							56.10	
Därligen			28.10				8.10	12.00			11.20			38.25	
Därstetten		34.00				10.40		12.90			10.60		10.40	40.35	
Diemtigbergli		36.75				11.50							11.50	43.80	
Diemtigen		31.50						12.00			7.70			37.50	
Einigen		22.20						4.20			6.60			26.55	
Elsigbach				45.15								13.30		60.40	
Emdthal		25.30				7.00		10.00			9.00		7.00	30.30	
Entschwil		40.50						15.50			11.40			48.25	
Erlenbach im Simmental		28.20				8.20		10.70			8.40		8.20	33.60	
Faulensee		22.25				5.80		7.20			9.70		5.80	26.60	
Frutigen				20.00					5.00		12.70	8.30		42.40	
Frutigen - Wengi				24.70					6.80			9.30		38.75	
Goldwil (Thun)	36.30							12.20			13.30			51.00	
Goldwil b. Interlaken			20.80				5.30				15.10			49.90	
Gstaad					54.60					18.40	26.40				64.85
Gsteigwiler			29.15				8.50				15.20			49.80	
Gündlischwand			38.15				12.00				17.40			56.10	
Gunten	39.70							13.80			14.70			55.80	
Gwatt (Thun)		25.10						4.30			6.50			30.00	
Habkern - Bohl			40.60				13.00							67.40	
Habkern - Dorf			37.85				12.00				21.20			64.80	
Heimberg	22.00							9.30			11.80			38.10	
Heustrich		23.10				6.10		8.30					6.10	27.65	
Hilterfingen	31.30							10.60			10.50			51.35	
Höfen b. Thun	36.30							10.60			6.60			43.80	
Horben		43.05				13.90							13.90	51.30	
Horboden		33.25				10.10					10.90		10.10	39.65	
Hünibach	30.30							9.50			10.50			46.35	
Interlaken			21.85				5.70	15.20			14.90			48.50	
Iseltwald - Dorf			30.30				9.00				17.00			55.70	
Iseltwald - Isch			37.50				11.80							62.80	
Kandergrund				18.35					4.40		14.00	6.00		47.05	

Andere Ortschaften auf Anfrage

Inbegriffene Warte-/Abladezeit pro Fuhre Beton: 3 Min./m³ (mind. 21 Min.)
 Inbegriffene Warte-/Abladezeit pro Fuhre Gesteinskörnungen/Deponie: 10 Min.
 Zusätzliche Warte-/Abladezeit für alle Fahrzeuge: CHF/Min. 2.40

BETON- UND KIESTRANSPORTE

Gemeinden	Beton					Gesteinskörnung / Deponie							Mörtel	
	Heimberg	Wimmis	Interlaken	Frutigen	St. Stephan	Wimmis	Interlaken	Einigen	Frutigen	St. Stephan	Reutigen	Blausee-Mitholz	Zwieselberg	Wimmis
	CHF/m ³ , excl. MWSt					CHF/t, excl. MWSt							CHF/m ³ , excl. MWSt	
Kandergrund - Ausserrüti				22.65					6.00				49.30	
Kandergrund - Innerrüti				30.65							7.60		52.70	
Kandersteg				29.00						18.90	6.70		60.70	
Kiental*				39.50		12.60			12.60		14.70	14.80	12.60	47.10
Krattigen		31.60				9.50		10.70			10.40		9.50	37.85
Latterbach		24.30				6.60					8.70		6.60	29.00
Lauenen b. Gstaad					67.25					23.30				80.35
Lauterbrunnen			46.20				15.20				23.50			67.80
Leissigen		28.40				8.20		10.80			10.30		8.20	33.80
Lenk - Gutenbrunnen					36.80					11.40				44.00
Lenk im Simmental					30.65					9.10	34.60			36.65
Lütschental			44.45				14.40							68.60
Matten (St. Stephan)					24.40					6.60	28.90			29.30
Matten b. Interlaken			17.30				3.80				14.90			46.60
Merligen			41.00				13.10	16.30			15.90			62.95
Mülenen		24.20				6.60					9.10	12.30	6.60	28.90
Niederried b. Interlaken			30.00				8.90				16.80			56.50
Niesen		28.15				8.20							8.20	35.20
Oberhofen am Thunersee	34.60							11.30			12.50			52.55
Oberried am Brienersee			35.65				11.10				20.50			67.60
Oberwil im Simmental		41.70				13.40					14.20		13.40	49.40
Oey		31.50				9.40							9.40	37.50
Pohlern		37.80									7.40			45.10
Reichenbach				26.15					7.40		9.80	11.40		32.25
Reichenbach - Faltschen				30.50		9.10			9.10		11.10	11.90	9.10	36.50
Reichenbach - Reudlen				25.05					6.90			11.60		34.45
Reutigen		23.90									4.60			28.60
Ried - Hohstalden				27.15					7.70					
Ringgenberg BE			23.65				6.40				15.40			53.40
Ringoldingen		30.15				8.90					10.10		8.90	35.90
Rothbad		38.75				12.30					14.10		12.30	46.15
Saanen				49.85						16.60	24.80			59.25
Saanenmöser				40.40						12.90	21.10			48.10
Saxeten			38.15				12.00				18.60			69.40
Scharnachtal				30.60		9.10			9.10		11.50	11.30	9.10	36.55
Schönried				43.20						14.00	21.50			51.40
Schwenden im Diemtigtal		56.55									14.00			67.30
Sigriswil	49.00							15.90			17.20			65.55
Spiez		19.35				4.70		6.10			8.60		4.70	23.30
St. Stephan					19.90					4.90	27.80			23.95
Stechelberg			58.80				20.00				21.70			74.30
Steffisburg	23.60							10.20			9.80			41.40
Stocken		29.45									5.90			35.20
Sundlauenen			31.60				9.40				12.10			49.60
Thierachern	28.70							8.50			8.70			38.25
Thun														

*Gewichtsbeschränkung, 18t (Mindestverrechnungsmenge)

Andere Ortschaften auf Anfrage

Inbegriffene Warte-/Abladezeit pro Fuhre Beton: 3 Min./m³ (mind. 21 Min.)

Inbegriffene Warte-/Abladezeit pro Fuhre Gesteinskörnungen/Deponie: 10 Min.

Zusätzliche Warte-/Abladezeit für alle Fahrzeuge: CHF/Min. 2.40

BETON- UND KIESTRANSPORTE

Gemeinden	Beton					Gesteinskörnung / Deponie							Mörtel		
	Heimberg	Wimmis	Intertaken	Frutigen	St. Stephan	Wimmis	Intertaken	Einigen	Frutigen	St. Stephan	Reutigen	Blausee-Mitholz	Zwieselberg	Wimmis	St. Stephan
	CHF/m ³ , excl. MWSt					CHF/t, excl. MWSt							CHF/m ³ , excl. MWSt		
Tschingel ob Gunten	44.70										16.50			65.20	
Uebeschi	34.60							11.40			8.20			46.80	
Unterseen			22.70				6.00	14.90			13.70			46.50	
Wattenwil	32.90							14.10			10.90			56.95	
Weissenburg		35.95				11.10					11.50	11.10		42.75	
Weissenburg - Berg		39.35				12.50						12.50		46.75	
Wilderswil			25.60				7.10	15.50			14.30			48.75	
Wimmis		17.40				3.90		7.90			5.70	3.90		20.95	
Zweilütschinen			36.40				11.40				18.80			50.50	
Zweisimmen					29.70					8.80	19.80				35.60
Zweisimmen - Grubenwald					36.30					11.20					43.40
Zwieselberg		28.40						6.70			5.90			33.95	
Zwischenflüh		43.25				13.90					15.30	13.90		51.50	

Andere Ortschaften auf Anfrage

Inbegriffene Warte-/Abladezeit pro Fuhre Beton: 3 Min./m³ (mind. 21 Min.)
 Inbegriffene Warte-/Abladezeit pro Fuhre Gesteinskörnungen/Deponie: 10 Min.
 Zusätzliche Warte-/Abladezeit für alle Fahrzeuge: CHF/Min. 2.40

ZUSÄTZE BETON- UND KIESTRANSPORTE

Bezeichnung	Einheit	Preis CHF/Einheit
-------------	---------	-------------------

ZUSATZLEISUNGEN

ZUSATZLEISTUNGEN TRANSPORTE BETON

Zusätzliche Ablade- und Wartezeit für alle Fahrzeuge	CHF/Min.	2.40
Förderbandablad > 6 m ³	CHF/m ³	30.00
Förderbandablad < 6 m ³	Pauschal CHF	180.00

ZUSATZLEISTUNGEN TRANSPORTE GESTEINSKÖRNUNG/DEPONIE

Zusätzliche Lade-, Ablade- und Wartezeit für alle Fahrzeuge	CHF/Min.	2.40
Förderbandablad > 14,0t	CHF/t	15.00
Förderbandablad < 14,0t	Pauschal CHF	210.00

Andere Ortschaften auf Anfrage

Inbegriffene Warte-/Abladezeit pro Fuhre Beton: 3 Min./m³ (mind. 21 Min.)
 Inbegriffene Warte-/Abladezeit pro Fuhre Gesteinskörnungen/Deponie: 10 Min.
 Zusätzliche Warte-/Abladezeit für alle Fahrzeuge: CHF/Min. 2.40

Das Bereitstellen von genügend Abstellflächen für die Mulden ist Sache des Auftraggebers. Er hat nötigenfalls bei den Polizeibehörden eine Bewilligung einzuholen. Das Beleuchten und Abschränken sowie das Aufstellen von notwendigen Signalisationen ist Sache des Auftraggebers.

Die Mulden müssen so beladen sein, dass während dem Aufladen und der Fahrt kein Material herunterfallen oder ausfliessen kann und die Fahrzeuge nicht überladen sind. Aushub darf max. 5cm unterhalb Oberkante der Mulden beladen werden. Der Inhalt nicht gesetzeskonform beladener Mulden [d.h. Überladen nach Volumen oder Gewicht] wird zulasten des Auftraggebers auf zwei zu bezahlende Mulden verteilt. Material, das neben den Mulden liegt oder angestellt ist, wird nur durch Auftragserteilung mitgenommen. Die Behörden sowie Gemeinden können auf öffentlichen Grundstücken und Strassen unterschiedliche Platzmieten pro Tag berechnen, die zulasten des Auftraggebers gehen.

Der Auftraggeber hat die Abholung gefüllter Mulden frühzeitig anzuzeigen. Wir garantieren keine Abholung innert weniger Stunden, sofern nichts anderes vereinbart wurde.

Werden Mulden oder Container durch den Auftraggeber verschoben, muss die Zufahrt zur Abholung gewährleistet sein. Dabei entstehende Mehrkosten (Wartezeit etc.) gehen zu Lasten des Bestellers.

Anderen Transporteuren ist es nicht erlaubt, unsere Mulden in irgendeiner Form zu behändigen oder zu transportieren. Ohne unsere Bewilligung wird eine Anzeige gegen den Auftraggeber/Transporteur eingereicht.

Deponien und Entsorgung: Die verbindliche Klassierung des Muldeninhaltes und der Menge bestimmt der verantwortliche Deponie- oder Anlagebetreiber. Der Inhalt muss vollständig und wahrheitsgemäss deklariert werden. Für Schäden aus unvollständiger oder unrichtiger Deklaration haftet der Auftraggeber. Für Wägungen werden Gebühren verlangt, die dem Auftraggeber in Rechnung gestellt werden. Der Muldeninhalt wird bei Nichteinhaltung der Vertragsabmachung beim Aufladeort ausgekippt und ohne Mulde zurückgelassen. Für Schäden wird jede Haftung abgelehnt. Für Schäden, die durch Anweisungen des Auftraggebers auf privaten oder öffentlichen Grundstücken verursacht werden [d.h. Boden- oder Trottoirschäden durch Fahrzeug oder Mulde], wird jede Haftung abgelehnt. Unter jede Mulde gehört ein Bauladen oder eine andere Unterlage, der bauseitig zur Verfügung gestellt werden muss. Der Auftraggeber haftet für Schäden, die infolge unsachgemässer Behandlung an Mulden entstehen [z. B. Feuer, herumschieben mit Bagger oder Kran, Beton ohne Plastik in Mulden, Pressen usw.

Informationen zu Preis und Leistung unserer Mulden

Gerne informieren wir Sie über unsere Preise und Leistungen und erstellen Ihnen ein entsprechendes Angebot. Kontaktieren Sie unser Verkaufsteam.





STANDORTE DER BETONPUMPEN

Typ	Ausleger	Radius	Standort
5-Achs	Fahrmischer Band	17 Meter	Bellach
5-Achs	Fahrmischer Band	17 Meter	Bellach
4-Achs	Fahrmischer Pumpe	28 Meter	Bellach
4-Achs	Fahrmischer Pumpe	28 Meter	Belprahon
5-Achs	Fahrmischer Band	17 Meter	Breitenbach
5-Achs	Fahrmischer Band	17 Meter	Lyss
4-Achs	Fahrmischer-Pumpe	28 Meter	Safnern
5-Achs	Fahrmischer-Pumpe	32 Meter	Safnern
3-Achs	Autopumpe	34 Meter	Safnern
4-Achs	Autopumpe	39 Meter	Safnern
5-Achs	Autopumpe	50 Meter	Safnern
4-Achs	Spritzmobil	18 Meter	Safnern
5-Achs	Fahrmischer-Band	17 Meter	Wimmis
4-Achs	Fahrmischer Pumpe	28 Meter	Wimmis
4-Achs	Fahrmischer Pumpe	28 Meter	Wimmis
3-Achs	Autopumpe	24 Meter	Wimmis
3-Achs	Autopumpe	36 Meter	Wimmis
4-Achs	Autopumpe	45 Meter	Wimmis
5-Achs	Autopumpe	55 Meter	Wimmis

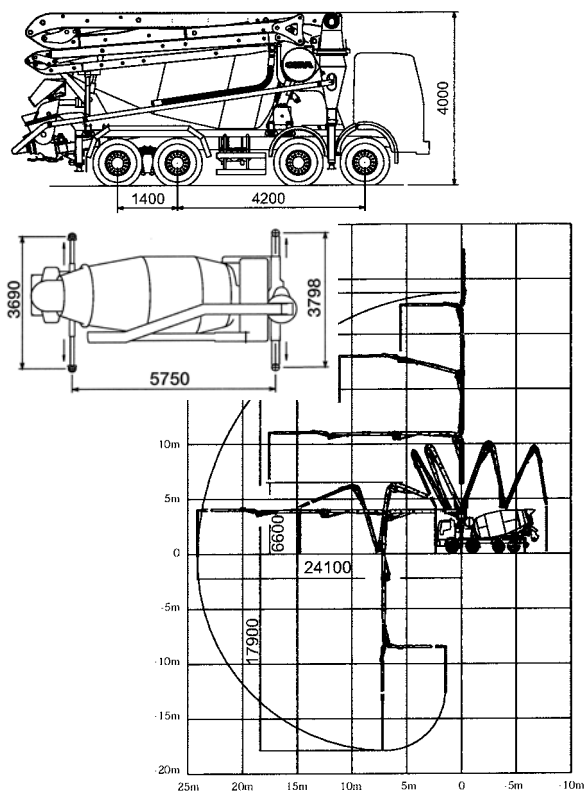
Koordination Autobeton-Pumpen Marktregion Nordwest: Hans Rihs, 079 798 64 35

Koordination Autobeton-Pumpen Marktregion Berner Oberland: Thomas Treuthardt, 079 656 95 53

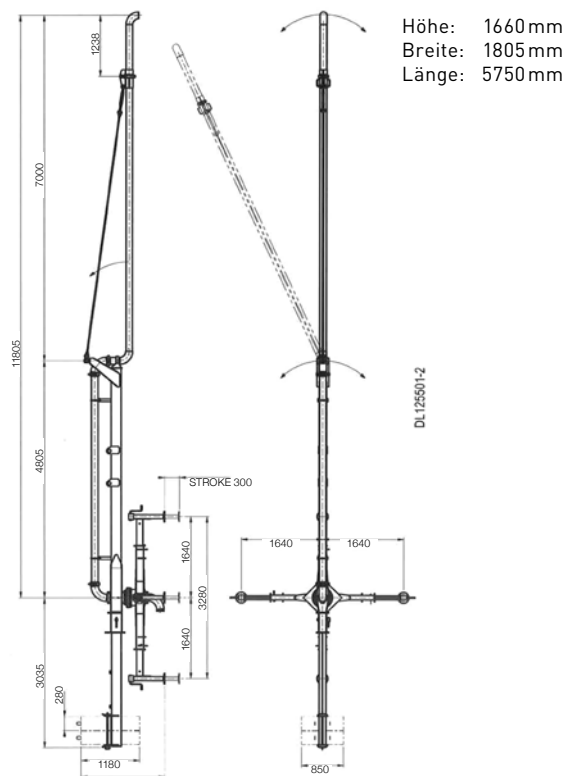
AUSLEGBEREICH VON BETONPUMPEN UND FÖRDERBÄNDERN

FAHRMISCHER-BETONPUMPEN

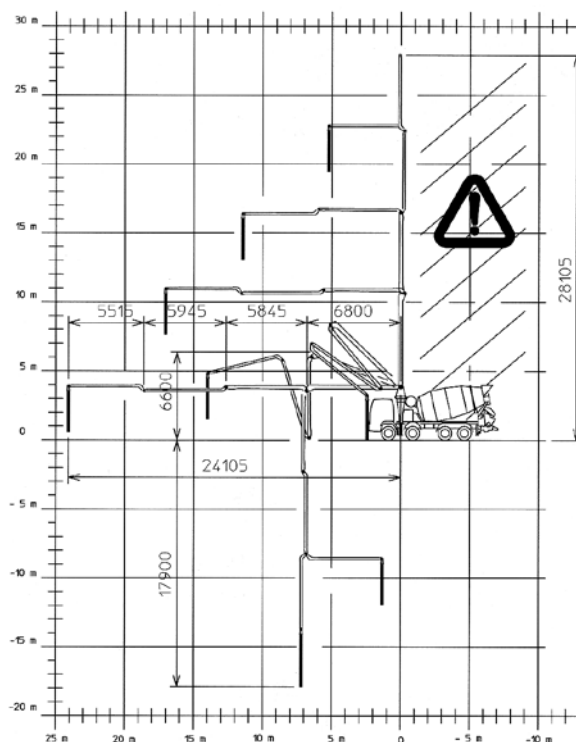
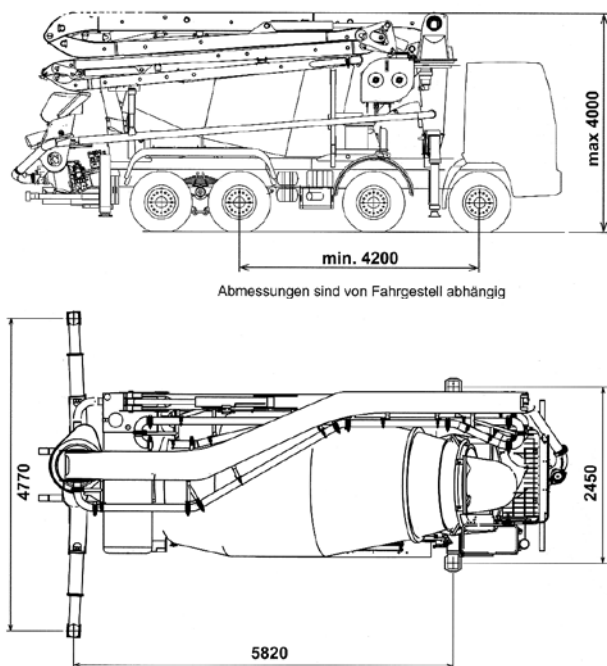
Arbeitsbereich Ausleger 28 m



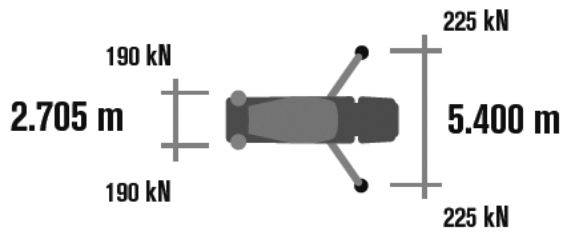
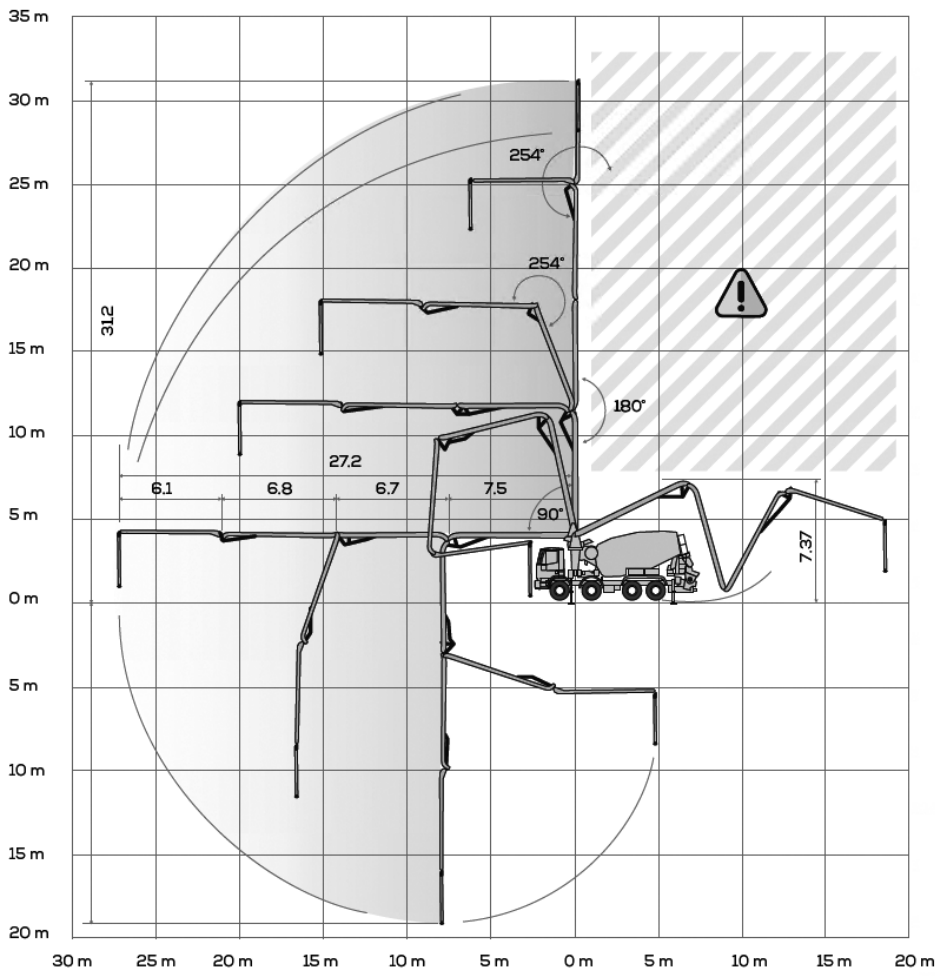
Pumpmast



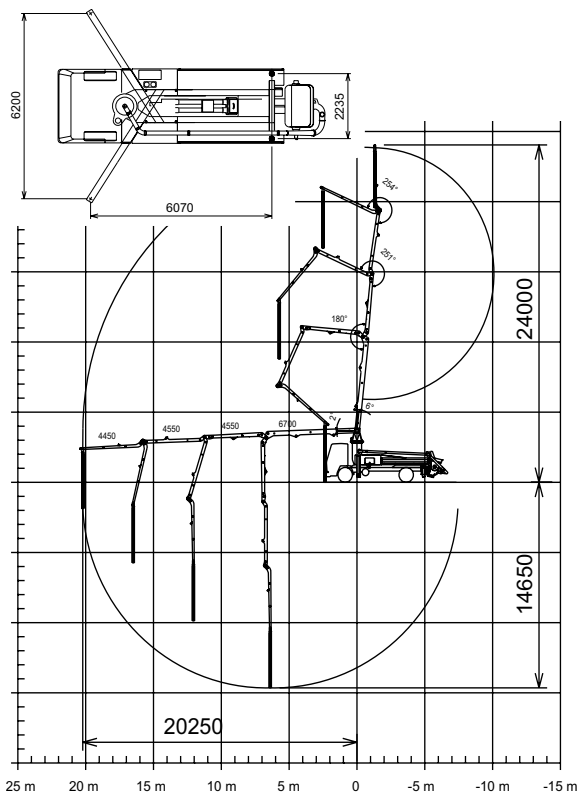
Fahrmischer-Betonpumpe 28 m



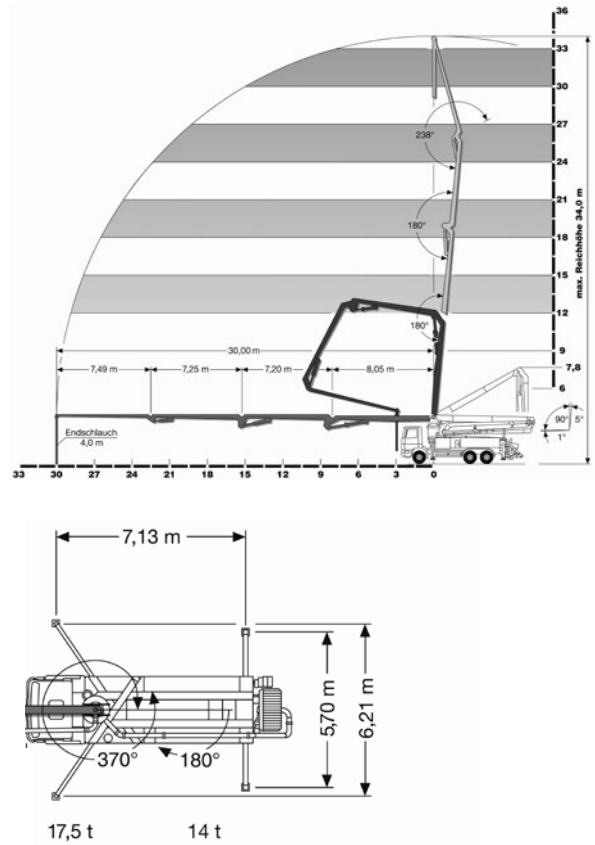
Arbeitsbereich Ausleger 32 m



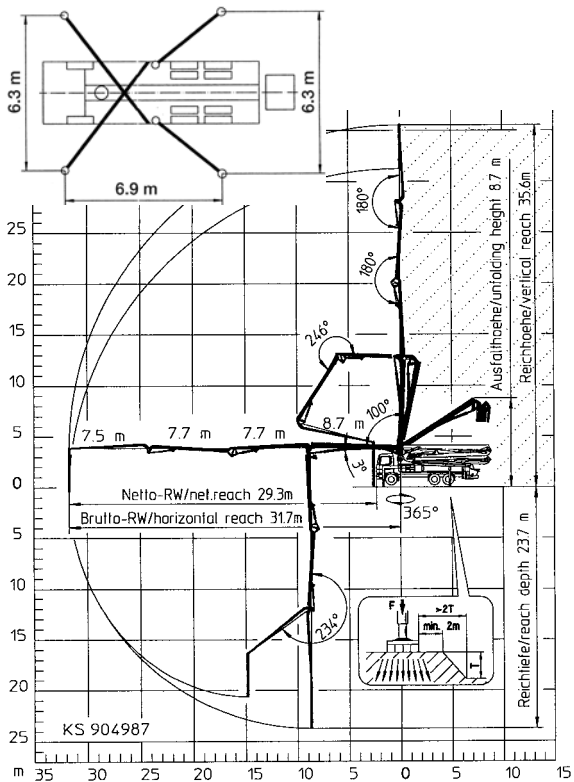
Arbeitsbereich Ausleger 24 m



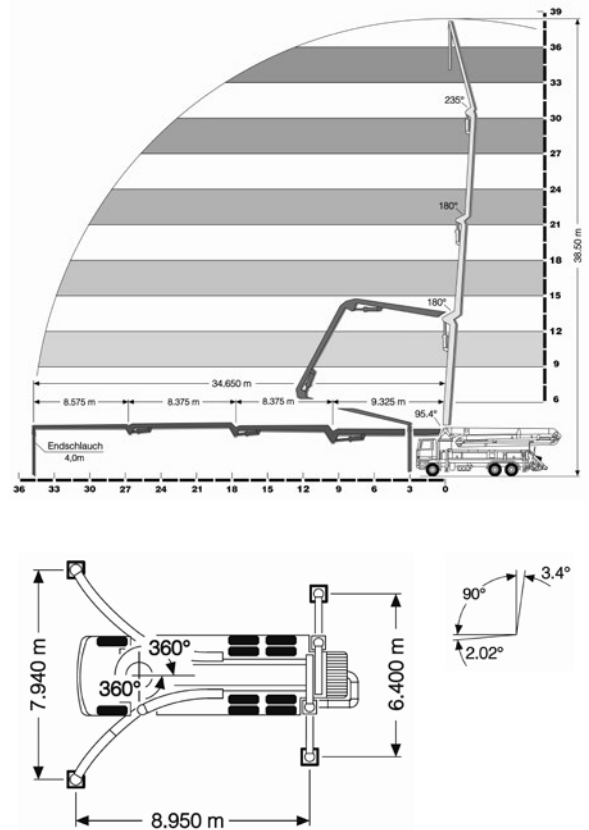
Arbeitsbereich Ausleger 34 m



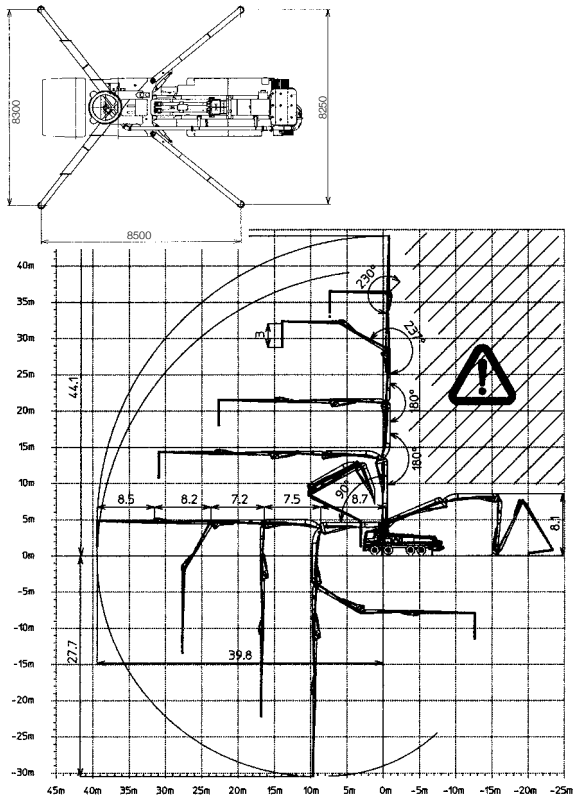
Arbeitsbereich Ausleger 36 m



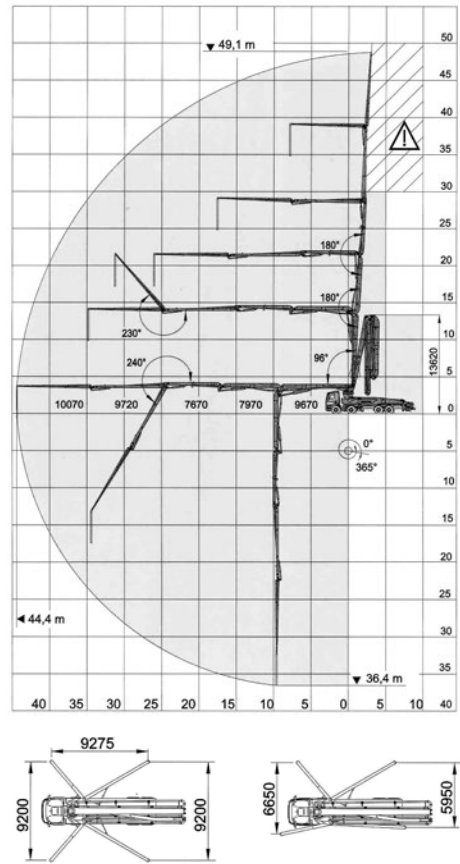
Arbeitsbereich Ausleger 39 m



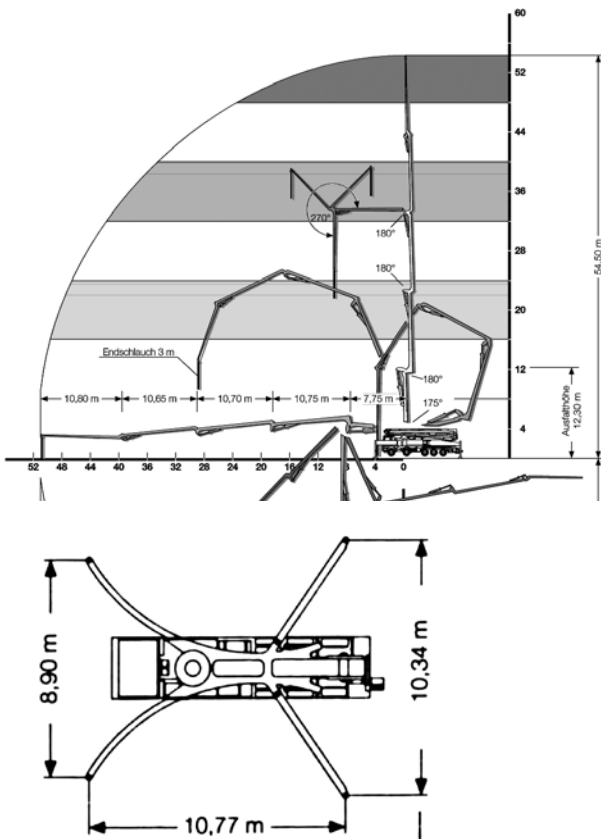
Arbeitsbereich Ausleger 45 m

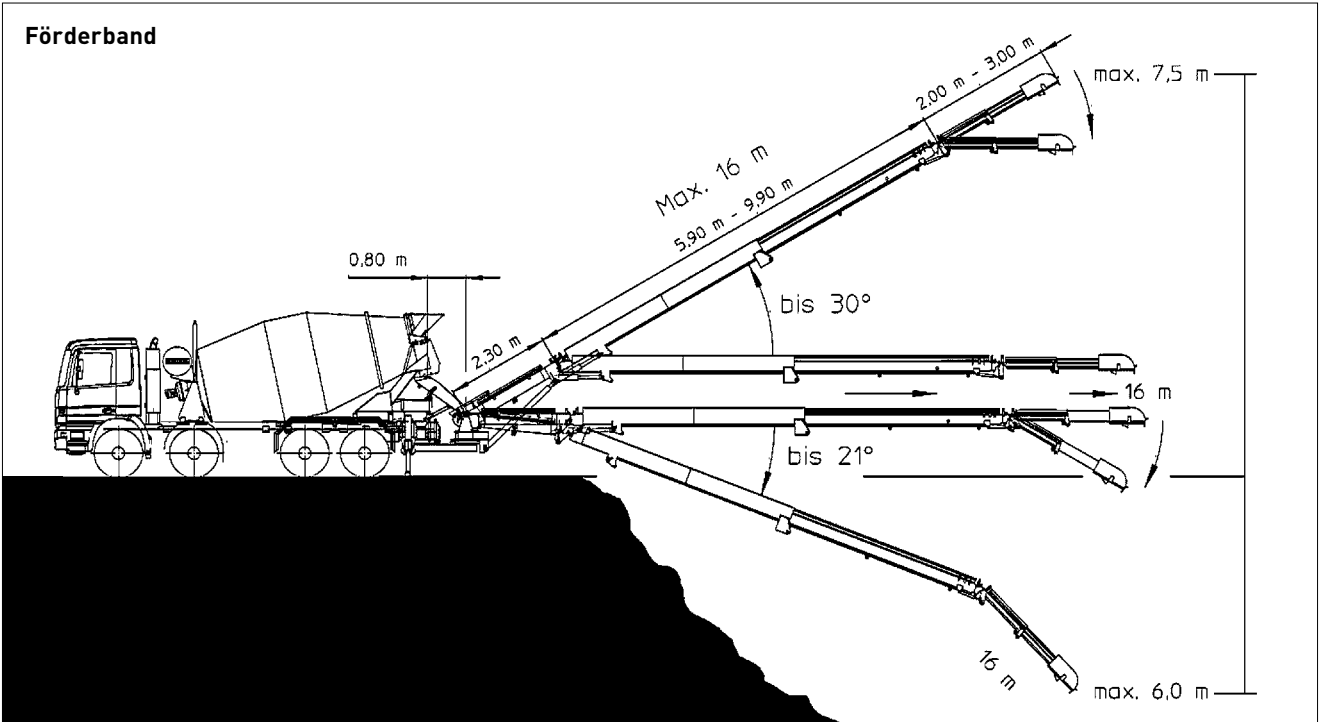


Arbeitsbereich Ausleger 50 m



Arbeitsbereich Ausleger 55 m





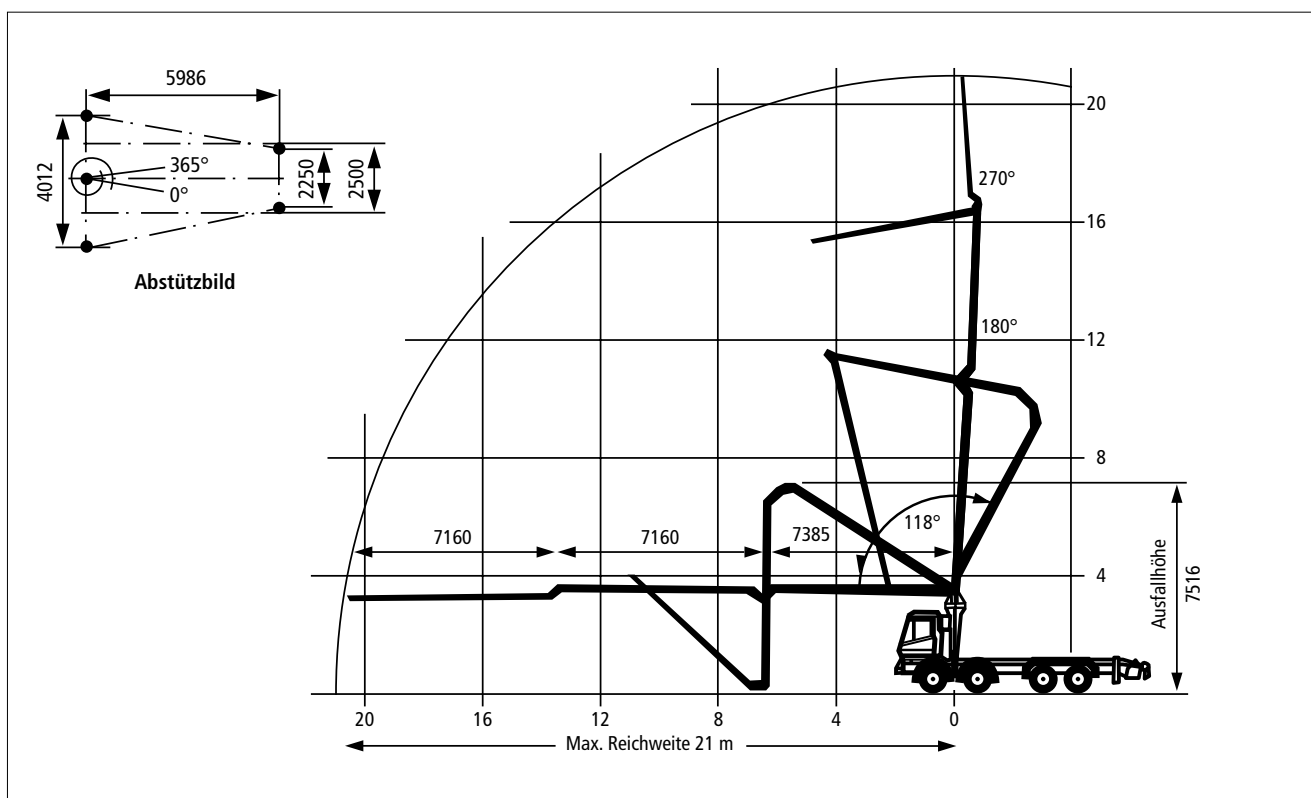
NASSSPRITZEN VON BETON

Bestell-Nr.	Top-shot mit Kompressor 18-m-Ausladung von Mast	Einheit	Preis
-------------	---	---------	-------

NASS-SPRITZEN VON BETON

PZS00100	Installation, Hin-/Rückfahrt und Reinigung	CHF/Std.	195.70
PZS00200	Einsatz Spritzmobil	CHF/Std.	329.60
PZS00300	Durchlaufpreis	CHF/m ³	49.45
PZS05100	Beschleunigungsmittel	CHF/kg	4.15
PZS03200	Beihilfe	CHF/Std.	98.00

SPRITZMOBIL





pro Einsatz in m ³	Preis in CHF	pro Einsatz in m ³	Preis in CHF
PUMPPREISE IM AKKORD EINHEITSTARIFE AUSLEGER BIS 45 METER		PUMPPREISE IM AKKORD EINHEITSTARIFE AUSLEGER BIS 55 METER	
1	nach Aufwand	1	nach Aufwand
2	nach Aufwand	2	nach Aufwand
3	nach Aufwand	3	nach Aufwand
4	140.00	4	nach Aufwand
5	115.00	5	nach Aufwand
6	98.00	6	nach Aufwand
7	87.00	7	nach Aufwand
8	78.00	8	nach Aufwand
9	72.00	9	nach Aufwand
10	65.00	10	82.50
11	62.00	11	78.50
12	60.00	12	74.00
13	58.00	13	71.00
14	56.00	14	67.00
15	54.00	15	64.00
16	52.00	16	61.00
17	50.00	17	57.50
18	48.00	18	54.50
19	46.00	19	52.50
20	44.00	20	50.50
21	42.00	21	48.50
22	40.00	22	47.50
23	39.00	23	46.50
24	38.00	24	45.00
25	36.50	25	44.00
über 25 bis 30	35.00	über 25 bis 30	40.50
über 30 bis 40	32.00	über 30 bis 40	39.00
über 40 bis 50	30.00	über 40 bis 50	34.00
über 50 bis 75	27.50	über 50 bis 75	29.00
über 75 bis 100	26.50	über 75 bis 100	27.50
über 100 bis 125	24.00	über 100 bis 125	26.50
über 125 bis 150	23.00	über 125 bis 150	25.00
über 150 bis 200	22.00	über 150 bis 200	24.00
über 200 bis 300	21.00	über 200 bis 300	20.00
über 300	19.50	über 300	21.00

In den Preisen sind 1,50 h für Hin- und Rückfahrt sowie die Pumpenreinigung inbegriffen.

Restbeton und Waschwasserentsorgung inkl. Fahrmischerpumpe	CHF 40.00 / Einsatz
Bei Absagen oder Verschieben des Auftrages innerhalb von 24 Stunden vor Pumpbeginn wird ein Pauschalbetrag in Rechnung gestellt (ausgenommen sind Witterungseinflüsse).	CHF 360.00 / Einsatz
Mindesteinsatzpauschale pro Auftrag für Fahrmischerpumpe	CHF 560.00 / Einsatz
Mindesteinsatzpauschale pro Auftrag für Autobetonpumpe bis 45 Meter	CHF 560.00 / Einsatz
Mindesteinsatzpauschale pro Auftrag für Autobetonpumpe bis 55 Meter	CHF 600.00 / Einsatz
Zuschlag für Pumpen von Stahl- und Kunststofffaserbeton	CHF 1.65 / m³
Durchlaufpreis für Rundverteiler	auf Anfrage

AUSLEGER BIS 45 METER

Mindestpumpmengen	ab 20 m ³ 20 m ³ /h ab 50 m ³ 20 m ³ /h		
Regietarife	Der Preis setzt sich aus dem Fahr- und Einsatzpreis plus Durchlaufpreis zusammen.		
Fahr- und Einsatzpreise	Hin-/Rückfahrt	CHF	180.00/h
	Installation und Reinigung	CHF	180.00/h
	Einsatz der Pumpe in Regie	CHF	205.00/h
Durchlaufpreis	von 1 m ³ bis 20 m ³	CHF	15.00
	über 20 m ³ bis 100 m ³	CHF	14.00
	über 100 m ³ bis 200 m ³	CHF	13.00
	über 200 m ³	CHF	12.00
Wartezeit/Mehrzeitbedarf	Wartezeit	CHF	175.00/h
	Mehrzeitbedarf/Minderpumpleistung	CHF	270.00/h
	Zuschlag für Pumpen von Stahl- und Kunststofffaserbeton	CHF	1.65/m³
	Montage und Demontag von Rohrleitungen vor und nach dem Pumpeneinsatz	CHF	98.00/h
	Zusätzliche Rohrleitung	CHF	4.95/m

AUSLEGER BIS 55 METER

Mindestpumpmengen	bis 100 m ³ 25 m ³ /h über 100 m ³ 30 m ³ /h		
Regietarife	Der Preis setzt sich aus dem Fahr- und Einsatzpreis plus Durchlaufpreis zusammen.		
Fahr- und Einsatzpreise	Hin-/Rückfahrt	CHF	215.00/h
	Installation und Reinigung	CHF	215.00/h
	Einsatz der Pumpe in Regie	CHF	240.00/h
Durchlaufpreis	von 1 m ³ bis 20 m ³	CHF	16.00
	über 20 m ³ bis 100 m ³	CHF	15.00
	über 100 m ³ bis 200 m ³	CHF	14.00
	über 200 m ³	CHF	13.00
Wartezeit/Mehrzeitbedarf	Wartezeit	CHF	175.00/h
	Mehrzeitbedarf/Minderpumpleistung	CHF	270.00/h
	Zuschlag für Pumpen von Stahl- und Kunststofffaserbeton	CHF	1.65/m³
	Montage und Demontag von Rohrleitungen vor und nach dem Pumpeneinsatz	CHF	98.00/h
	Zusätzliche Rohrleitung	CHF	4.95/m

FAHRMISCHERPUMPE

Regietarife	Hin-/Rückfahrt	CHF	215.00/h
	Installation und Reinigung	CHF	215.00/h
Fahr- und Einsatzpreise	Einsatz der Pumpe in Regie	CHF	230.00/h
Durchlaufpreis	Durchlaufpreis pro m ³	CHF	15.00
Wartezeit/Mehrzeitbedarf	Wartezeit	CHF	175.00/h
	Mehrzeitbedarf/Minderpumpleistung	CHF	270.00/h
	Zuschlag für Pumpen von Stahl- und Kunststofffaserbeton	CHF	1.65/m³
	Montage und Demontag von Rohrleitungen vor und nach dem Pumpeneinsatz	CHF	98.00/h
	Zusätzliche Rohrleitung	CHF	4.95/m



BERNER OBERLAND

Zuschläge nach LMV

- Überzeit- und Samstagsarbeit +25% vom Regietarif
- Nacht- und Sonntagsarbeit +50% vom Regietarif

Spezialeinsätze

- Bei besonders langen und hohen Förderleistungen Nach Absprache

Bauseits

- Zufahrt zum Einsatz- und Installationsplatz gewährleistet
- Wasseranschluss sowie Hilfskräfte für Rohrleitungsbau vorhanden

Arbeitssicherheit

- Für die Einhaltung der einschlägigen Verordnungen der SUVA über die Verhütung von Unfällen bei Bauarbeiten ist bei Baustelleninstallation die Bauunternehmung verantwortlich.

Verkaufs- und Lieferbedingungen

Zugesagte Termine werden nach Möglichkeit eingehalten. Für Schäden, die durch verspäteten Arbeitsbeginn entstehen, kann jedoch keine Haftung übernommen werden. Höhere Gewalt und Betriebsstörungen, gleichgültig aus welchem Grund, Verkehrsstörungen sowie von uns unverschuldetes Unvermögen befreien uns im Umfang und für die Dauer ihrer Auswirkung von der Leistungspflicht. Zur Leistung von Schadenersatz oder zur Nachleistung sind wir in keinem Fall verpflichtet.

Unsere Leistung endet mit der Förderung des Betons zur Einbaustelle. Eine Verlegung der vereinbarten Anfangszeit ist nur durch Vereinbarung mit der Disposition möglich. Der Besteller muss eine Entschädigung bezahlen, wenn die Pumpe bereits auf dem Weg zur vereinbarten Einsatzstelle ist. Die Entschädigung richtet sich nach dem Ansatz für Mehrzeitbedarf für Pumpen und allfälliges Hilfspersonal.

Für die Qualität und die Eigenschaften des Betons nach SN EN 206 haftet das liefernde Betonwerk. Wir übernehmen keine Haftung für zugesicherte oder erwartete Eigenschaften in frischem oder erhärtetem Zustand. Diese Haftung wird auch dann ausgeschlossen, wenn der Beton von der Disposition im Auftrag des Bestellers bestellt wird. Das Visum des Pumpenmaschinisten gilt nur für den Empfang des Betons. Der muss in gut pumpbarer Zusammensetzung und Konsistenz angeliefert werden. Eventuelle Betonproben als Qualitätsnachweis sind in Gegenwart eines Vertreters des liefernden Betonwerkes zu entnehmen.

ALLGEMEINE LIEFERBEDINGUNGEN

Alle Lieferungen von Beton werden aufgrund der nachstehenden allgemeinen Lieferbedingungen ausgeführt. Durch die Auftragserteilung anerkennt der Besteller die Gültigkeit der Lieferbedingungen. Abweichende Bedingungen sind nur gültig, wenn sie vom Betonwerk schriftlich bestätigt worden sind.

Für die Eigenschaften des frischen Betons sowie die Qualität des erhärteten Betons und der Prüfungen sind die der Bestellung zugrunde liegenden Normen massgebend. Lieferungen von Beton erfolgen gemäss SIA 262. Für Frisch- und Festbetonprüfungen gelten die in der Norm SIA 262/1 aufgeführten Prüfnormen.

1. Preislisten und Offerten

Die Basispreise der gedruckten Preislisten gelten, besondere Vereinbarungen vorbehalten, ausschliesslich für Bauunternehmer. Die darin enthaltenen Preise und Konditionen gelten bis auf Widerruf oder bis zur Bekanntgabe neuer allgemein gültiger Preislisten. Sie werden erst mit der Annahme einer uns aufgrund dieser Preislisten erteilten Bestellung verbindlich. Die Gültigkeit von besonderen Offerten ist unter Vorbehalt spezieller Vereinbarungen auf 3 Monate beschränkt.

Alle Preise verstehen sich für Lieferung ab Betonwerk ohne MWST. Die m³-Preise beziehen sich auf m³ verarbeiteten Beton.

Die Preise gelten ferner für Bezüge und Lieferungen innerhalb der im Betonwerk geltenden Werköffnungszeiten. Lieferungen ausserhalb dieser Zeit werden nur nach vorheriger Vereinbarung und gegen entsprechende Zuschläge ausgeführt. Wird Lieferung franko Baustelle vereinbart, so gilt der dafür festgesetzte Transportpreis für den kürzesten, einwandfrei befahrbaren Anfahrweg und die umgehende Betonübernahme durch den Besteller. Zusätzliche Wartezeit für Fahrzeug und Personal wird extra berechnet.

Während der Wintermonate kann ein Heizzuschlag errechnet werden.

2. Bestellungserteilung und Bestellungsannahme

Bestellungen sollen am Vortag bis spätestens 16.00 Uhr erteilt werden. Vorbestellungen geniessen in der Auslieferung den Vorrang. Das Betonwerk benötigt bei der Bestellung genaue und spezifische Angaben über Betonsorte [gemäss massgebender Norm SIA 262], Betonmenge, Einbauart und gewünschte Konsistenz, Lieferbeginn und Lieferprogramm. Bestellungen und Lieferungsabrufe werden stets nach Massgabe der jeweiligen Lieferungsmöglichkeit angenommen.

Wird bei Bestellungen Beton gemäss SIA 262 nach Eigenschaften verlangt, so sind die Eigenschaften nach SN EN 206 oder die NPK-Betonsorte anzugeben. Wird vom Besteller Beton gemäss SIA 262 nach Zusammensetzung verlangt, so sind detaillierte Abklärungen zur Machbarkeit zwischen Planer, Besteller und Betonwerk unumgänglich. Bei Beton nach Zusammensetzung garantiert das Betonwerk ausschliesslich die korrekte Zusammensetzung der Betonmischung im Rahmen der von der SN EN 206 festgelegten Toleranzen.

Für die Zuständigkeit von Änderungen sind genaue Weisungen vorzusehen. Sind für die Herstellung eines Betons Vorversuche notwendig, sind deren Kosten durch den Besteller zu übernehmen.

Die Preislisten verstehen sich als Angebot zur Offertenstellung. Der Besteller ist bis zu deren Widerruf an seine Bestellung gebunden. Der Vertrag zwischen dem Besteller und dem Betonwerk kommt mit der Zustellung der Bestellbestätigung an den Besteller zustande. Die vorbehaltlose Aussonderung des Betons (Aufladen auf Transportmittel ab Werk) durch das Betonwerk kommt der Bestellbestätigung gleich.

3. Zusätze

Die Zumischung von Betonzusatzmitteln ist in Bezug auf die Wahl von Produkt und Dosierung Angelegenheit des Betonwerks. Werden bestimmte Produkte und/oder Dosierungen vom Besteller verlangt, wird nur die Einhaltung der geforderten Zumischung garantiert. In diesem Fall wird jede Haftung für den erwarteten Erfolg dieser Zusätze und ebenso das Risiko nachteiliger Auswirkungen auf das Verhalten des Betons abgelehnt. Das Betonwerk verrechnet einen Mehrkostenzuschlag.

Bei Bestellungen von Beton nach Eigenschaften gemäss SIA 262 erlischt automatisch jegliche Garantie für die Eigenschaften des Betons, wenn der Besteller die Verwendung eines bestimmten Betonzusatzmittels oder Ausgangsstoffes vorschreibt.

4. Lieferung

Bei Lieferung franko Baustelle gilt als Ablieferung die Übergabe auf dem Bauplatz (auch wenn der Beton vom Besteller nicht unverzüglich abgeladen wird) und bei Lieferung ab Werk die Übergabe des Betons auf den Lastwagen. Die Lieferzeitangaben verstehen sich mit Rücksicht auf einen allfälligen Stossbetrieb stets mit einer Toleranz von einer halben Stunde und ohne Gewähr. Verfalltage bzw. konkrete Lieferfristen gelten nur dann als verbindlich, wenn Sie ausdrücklich schriftlich zwischen den Parteien vereinbart wurden. Ist eine grössere Verzögerung aus unvorhersehbaren Gründen wie Stromunterbruch, Wassermangel, Maschinendefekt, Ausfall von Zulieferungen oder Fällen höherer Gewalt unvermeidlich, so wird dies dem Besteller unverzüglich gemeldet und allfällige Möglichkeiten einer Weiterbelieferung durch andere Betonwerke angeboten. Für Wartezeit und weiteren direkten oder indirekten Schaden kann jedoch nicht gehaftet werden. Der Besteller ist gehalten, Verspätungen in der Materialabnahme dem Betonwerk sofort anzuzeigen. Unterlässt er dies, so haftet er für dadurch verursachten Materialverderb und andere Verzugsfolgen.

Bei aussergewöhnlichen Witterungsverhältnissen und Gegebenheiten, welche abweichend zu den Vorgaben und Empfehlungen der entsprechenden SIA-Normen sind und nicht vorgängig durch zusätzliche Massnahmen geregelt wurden, behält sich das Betonwerk das Recht vor, die Betonlieferungen ohne Kostenfolge nicht auszuführen.

5. Garantie

Das Betonwerk garantiert die Lieferung auftragskonformer Menge und Qualität. Massgebend für den Nachweis der Betonqualität sind die Prüfungen gemäss SIA 262/1 des Betons und der daraus durch das Betonwerk oder in Anwesenheit eines Vertreters des Betonwerks hergestellten Probekörpers. Für Farbgleichheit des gelieferten Betons wird nur aufgrund einer diesbezüglichen schriftlichen Vereinbarung garantiert.

Im Rahmen dieser Garantie verpflichtet sich das Betonwerk – rechtzeitige und sachlich begründete Mangelrüge vorausgesetzt – beanstandeten Beton kostenlos zu ersetzen oder, wenn das Material beschränkt verwendbar ist, einen angemessenen Preisnachlass zu gewähren. Dabei wird auch die Haftung für Schäden an den mit dem gelieferten Beton hergestellten Bauwerken übernommen, vorausgesetzt, dass diese Schäden nachweisbar auf die mangelhafte Beschaffenheit des Betons zurückgeführt werden müssen, und ferner der Besteller für den eingetretenen Schaden die Haftung übernehmen musste. Die Gewährleistung und Haftung für direkte und indirekte Schäden wird soweit wegbedungen, als dies gesetzlich zulässig ist.

6. Mängelrüge

Es obliegt dem Besteller, unmittelbar bei Ablieferung des Betons zu prüfen, ob

- a) die Angabe auf dem Lieferschein mit seiner Bestellung übereinstimmt.
- b) die Lieferung sichtbare Mängel aufweist.

Allfällige Beanstandungen sind, damit sie das Betonwerk auf ihre Berechtigung prüfen kann, nach Möglichkeit vor dem Einbringen des Betons in die Schalung anzubringen. Mängel, die bei Ablieferung nicht feststellbar sind, müssen sofort nach deren Entdeckung gerügt werden. Bestehen seitens des Bestellers hinsichtlich der Qualität des gelieferten Betons Zweifel und ist eine sofortige Abklärung nicht möglich, so ist der Besteller zur Entnahme einer Probe verpflichtet. Durch eine sofortige Einladung ist dem Betonwerk Gelegenheit zu geben, der Probeentnahme beizuwohnen. Das Resultat dieser Prüfung wird vom Betonwerk nur anerkannt, wenn die Probeentnahme unmittelbar nach erfolgter Lieferung und gemäss den Vorschriften der Norm SN EN 206 vorgenommen und die Probe einer anerkannten Prüfstelle zur Beurteilung eingesandt worden ist. Ergibt die Prüfung, dass die Beanstandung berechtigt ist, so übernimmt das Betonwerk die Prüfungskosten. Andernfalls sind sie vom Besteller zu tragen. Verstösst der Besteller gegen die Pflicht zur Entnahme der Probe, lehnt das Betonwerk jegliche Haftung ab.

7. Zahlungsbedingungen

Für die Zahlung der fakturierten Lieferungen und Nebenkosten wie z. B. Wartezeiten, Winterzuschlag etc. gelten, andere schriftliche Abmachungen vorbehalten, 30 Tage netto, ohne Skonto. Ab dem 31. Tag wird ein Verzugszins von 5% verrechnet. Vigier Beton ist berechtigt, für die dritte Mahnung eine Aufwandschädigung in der Höhe von CHF 20.00 zu verrechnen. Schadenersatz aufgrund von Inkassomassnahmen sowie die Verrechnung von Betriebskosten bleibt darüber hinaus vorbehalten.

Sämtliche Lieferungen auf die gleiche Baustelle gelten als Sukzessivlieferungen, unabhängig von der Dauer oder den Bezugsunterbrüchen. Das Betonwerk erstellt Teilfaktorierungen. Beanstandungen einer Lieferung

berechtigen den Besteller nicht zur Zurückhaltung von fälligen Zahlungen für die übrigen Lieferungen. Das Betonwerk behält sich vor, weitere Lieferungen gestützt auf Art. 82 OR zu verweigern, wenn der Besteller bezüglich früherer Teillieferungen in Zahlungsverzug ist. Nach Ablauf der Zahlungsfrist wird das Betonwerk die Eintragung des Bauhandwerkerpfandrechts vornehmen.

8. Erfüllungsort und Gerichtsstand

Erfüllungsort und Gerichtsstand ist, auch bei Lieferung franko Baustelle, das Geschäftsdomizil des Betonwerks. Für die Beurteilung von Streitigkeiten sind ausschliesslich die ordentlichen Gerichte zuständig.

Das detaillierte Sicherheitsdatenblatt finden Sie unter www.fskbch.ch.

LIEFERBEDINGUNGEN FÜR RECYCLING- UND INERTSTOFFE

1. Annahme- und Liefervorbehalte

Die Annahme von Material zur Entsorgung und die Lieferung von Material bleiben im Einzelfall vorbehalten. Alle Produkte nur solange Vorrat – auf Anfrage.

2. Verantwortung des Anlieferers

Der Anlieferer von Material zur Entsorgung ist dafür verantwortlich, dass nur das im Lieferschein vermerkte und nur gesetzlich zulässige Material angeliefert wird. Die Verantwortung bleibt beim Anlieferer, auch wenn eine visuelle Kontrolle bei der Annahme nicht feststellt, dass falsch deklariertes oder unzulässiges Material angeliefert wurde. Kosten für das Wiederaufladen und den Rücktransport oder das eventuelle fachgerechte Entsorgen gehen zu Lasten des Anlieferers. Der im Annahme-/Lieferschein unter «Kunde» aufgeführte Anlieferer/Empfänger gilt als Vertragspartner und einzig rechtsgültiger Zahlungspflichtiger.

3. Verantwortung der Werke

Das Werk garantiert die vereinbarte Materialkategorie und Qualität des gelieferten Materials nach den gültigen Richtlinien [Mindestanforderung Sekundärbaustoffe]. Beanstandungen zur Material-Kategorie-Qualität und/oder Menge des gelieferten Materials sind beim Beladen geltend zu machen, spätestens aber vor Verwendung des Materials dem Werk schriftlich anzuzeigen. Bei begründeter Beanstandung kann das Werk Ersatz oder Nachlieferung leisten. Im Übrigen wird sämtliche Gewährleistung sowie sämtliche Haftung soweit gesetzlich zulässig wegbedungen.

4. Einbauvorschriften

Der Kunde erklärt, die gültigen Vorschriften [Mindestanforderung Sekundärbaustoffe] zu kennen und die Materialien dementsprechend einzubauen. Das Betonwerk übernimmt für den gesetzeswidrigen Einbau und/oder die gesetzeswidrige Verwendung der Materialien keine Verantwortung.

ERGÄNZENDE LIEFERBEDINGUNGEN FÜR GESTEINSKÖRNERUNGEN

1. Gewährleistung und Haftung

Das Lieferwerk garantiert die Lieferung auftragskonformer Menge und Qualität. Massgebend für die Qualität sind ausschliesslich die in der jeweiligen Norm festgelegten Eigenschaften. Die für die Produkteigenschaften massgebenden Normen sind in der Preisliste den jeweiligen Produkten zugeordnet. Die Produkte werden überwacht und zertifiziert, soweit in der Norm gefordert.

Im Rahmen dieser Gewährleistung verpflichtet sich das Lieferwerk, rechtzeitige und sachlich begründete Mängelrüge vorausgesetzt, beanstandetes Material kostenlos zu ersetzen oder, wenn das Material beschränkt verwendbar ist, einen angemessenen Preisnachlass zu gewähren. Ein Mangel liegt nicht vor, wenn das angelieferte Material der Bestellung entspricht, jedoch für den beabsichtigten Zweck nicht verwendbar ist.

Das Lieferwerk haftet nicht für unsachgemässe und ungeeignete Verwendung von auftragskonform geliefertem Material. Bei Verwendung von Kies auf Flachdächern ist jede Haftung des Lieferwerkes für die Beschädigung der Dachhaut ausgeschlossen, ebenso haftet das Lieferwerk nicht für den Verbund mit Bindemitteln, wenn Splitt zur Oberflächenbehandlung verwendet wird. Die Gewährleistung und Haftung für direkte und indirekte Schäden wird soweit wegbedungen, als dies gesetzlich zulässig ist.

2. Mengen

Für Schüttdichte [t/m³] und Liefermenge [t] sind die Messungen im Werk [nicht auf der Baustelle] verbindlich. In Werken, wo das Material gewogen wird, erfolgt die Umrechnung auf m³ aufgrund der neutral ermittelten Durchschnittswerte für Schüttdichte und Feuchtigkeit.

3. Lademenge

Im Hinblick auf die Verkehrssicherheit und die Einhaltung der gesetzlichen Vorschriften haben unsere Maschinisten und Chauffeure die Weisung, Fahrzeuge in keinem Fall zu überladen. Entsprechende Verzögerungen der Lieferung bzw. Mehrfahrten gehen zu Lasten des Bestellers.

4. Zufahrt

Das Befahren von Zufahrten und Vorplätzen im Auftrag des Kunden geschieht auf sein Risiko und seine Gefahr. Für allfällige Schäden an nicht lastwagentauglichen Strassen und Plätzen wird jede Haftung abgelehnt. Das Lieferwerk behält sich vor, Anlieferungen auf nicht dafür geeigneten Zufahrten abzulehnen und die Ware wieder zum Lieferwerk/Aufladeort zurückzubringen, wenn der Besteller das Lieferwerk nicht schriftlich von jeglicher Haftung freizeichnet. Der Besteller hat die daraus entstehenden Mehrkosten / Mehrfahrten zu tragen.

5. Termine

Das Lieferwerk ist bemüht, vereinbarte Termine einzuhalten und eventuelle Verspätungen frühzeitig zu melden. Das Lieferwerk haftet nicht infolge verspäteter Anlieferung des bestellten Materials, ausser es wurde schriftlich (beidseitige Unterzeichnung) eine verbindliche Lieferfrist vereinbart.

6. Materialuntersuchungen

Werden für einen bestimmten Verwendungszweck zusätzliche Untersuchungen im Labor verlangt, so gehen die entsprechenden Kosten zu Lasten des Auftraggebers.

ADRESSEN

Administration Marktregion Berner Oberland

Vigier Beton
Steinigand
CH-3752 Wimmis
Tel. +41 (0)33 657 80 20
berner-oberland@vigier.ch

Fakturierung Marktregion Berner Oberland

Vigier Beton
Steinigand
CH-3752 Wimmis
Tel. +41 (0)33 657 80 20
berner-oberland@vigier.ch

ÖFFNUNGSZEITEN

BETONWERKE INTERLAKEN, FRUTIGEN, WIMMIS, HEIMBERG

		BETON	KIES, DEPONIE
Sommer 29.3. – 24.10.2026	Mo – Do	7.00 – 11.30 / 12.45 – 16.15	7.00 – 12.00 / 13.00 – 17.00
	Fr	7.00 – 11.30 / 12.45 – 16.00	7.00 – 12.00 / 13.00 – 17.00
Winter 1.1. – 28.3. / 25.10. – 31.12.2026	Mo – Do	7.30 – 11.30 / 12.45 – 16.15	7.30 – 12.00 / 13.00 – 17.00
	Fr	7.30 – 11.30 / 12.45 – 16.00	7.30 – 12.00 / 13.00 – 17.00

KIES- UND BETONWERK ST. STEPHAN

Sommer 29.3. – 24.10.2026	Mo – Do	7.00 – 11.30 / 12.45 – 16.30	7.00 – 12.00 / 13.00 – 17.00
	Fr	7.00 – 11.30 / 12.45 – 16.15	7.00 – 12.00 / 13.00 – 17.00
Winter 1.1. – 28.3. / 25.10. – 31.12.2026	Mo – Do	7.30 – 11.30 / 12.45 – 16.30	7.30 – 12.00 / 13.00 – 17.00
	Fr	7.30 – 11.30 / 12.45 – 16.15	7.30 – 12.00 / 13.00 – 17.00

STEINBRUCH REUTIGEN, EINIGEN, MORGENBERG KRATTIGEN

Sommer 29.3. – 24.10.2026	Mo – Do		6.45 – 12.00 / 13.00 – 17.00
	Fr		6.45 – 12.00 / 13.00 – 16.00
Winter 1.1. – 28.3. / 25.10. – 31.12.2026	Mo – Do		6.45 – 12.00 / 13.00 – 17.00
	Fr		6.45 – 12.00 / 13.00 – 16.00

KIESTAG WIMMIS, STEINBRUCH MITHOLZ

Sommer 29.3. – 24.10.2026	Mo – Fr		7.00 – 12.00 / 13.00 – 17.00
Winter 1.1. – 28.3. / 25.10. – 31.12.2026	Mo – Fr		7.30 – 12.00 / 13.00 – 17.00

Die Änderungen gegenüber den offiziellen Betriebs- und Öffnungszeiten werden jeweils im Werk publiziert.
Keine Kundenbedienung von 09.00 bis 09.15 (Pause)

FEIERTAGE UND BRÜCKENTAGE BERN 2026

Datum	Tag	Feiertag	alle Werke
01.01.26	Donnerstag	Neujahr	geschlossen
02.01.26	Freitag	Berchtoldstag	geschlossen
03.04.26	Freitag	Karfreitag	geschlossen
05.04.26	Sonntag	Ostern	geschlossen
06.04.26	Montag	Ostermontag	geschlossen
01.05.26	Freitag	Tag der Arbeit	offen*
14.05.26	Donnerstag	Auffahrt	geschlossen
15.05.26	Freitag	Brückentag	geschlossen
24.05.26	Sonntag	Pfingsten	geschlossen
25.05.26	Montag	Pfingstmontag	geschlossen
04.06.26	Donnerstag	Fronleichnam	offen
01.08.26	Samstag	Nationalfeiertag	geschlossen
15.08.26	Samstag	Maria-Himmelfahrt	offen
01.11.26	Sonntag	Allerheiligen	offen
24.12.26	Donnerstag	Weihnachten	geschlossen
25.12.26	Freitag	Weihnachten	geschlossen
26.12.26	Samstag	Stephanstag	geschlossen

* wird situativ kommuniziert

ÜBERSICHT STANDORTE

MARKTREGION BERNER OBERLAND

Wimmis | Kies, Aushub Typ A, Inertstoffe Typ B, Bahnanschluss, Recyclingmaterial Gleisaushubwaschanlage, Disposition Transporte, Administration aller BEO-Werke

Steinigand 231o
3752 Wimmis
033 657 80 20
berner-oberland@vigier.ch

Wimmis | Beton

Steinigand 231s
3752 Wimmis
033 657 17 67
wimmis@frischbetonthun.ch

Wimmis | Betonpumpen

Steinigand 231t
3752 Wimmis
033 657 80 20

Einigen | Kies, ungebundene Gemische, Seearbeiten

Oberes Kandergrien
3646 Einigen
033 657 80 20

Interlaken | Beton, Kies, ungebundene Gemische

Obere Bönigstrasse 65
3800 Interlaken
033 823 27 65

Blausee-Mitholz | Hartschotter und Hartsplitt, ungebundene Gemische, Blocksteine, Aushub Typ A, Steinhauerhei

Bütschi 253
3717 Blausee-Mitholz
033 672 80 60
info@shb-naturstein.ch

Frutigen | Beton, Kies

Zrydsbrüggstrasse 2
3714 Frutigen
033 671 33 05

Grünenmatt | Kies, Beton

Pfaffenboden
3452 Grünenmatt
034 431 18 80

Heimberg | Beton

Gurnigelstrasse 48
3627 Heimberg
Bestellungen 033 224 00 50
Betonzentrale 033 224 00 51
heimberg@frischbeton-thun.ch

Krattigen - Leissigen | Steinbruch, Rohgips

Striegel 29
3706 Leissigen
033 657 80 20

St. Stephan | Kies, Beton, ungebundene Gemische, Aushub Typ A

Dürrenwaldstrasse 2
3772 St. Stephan
033 722 21 68

Reutigen | Steinbruch Blocksteine, ungebundene Gemische, Reutiger Mergel

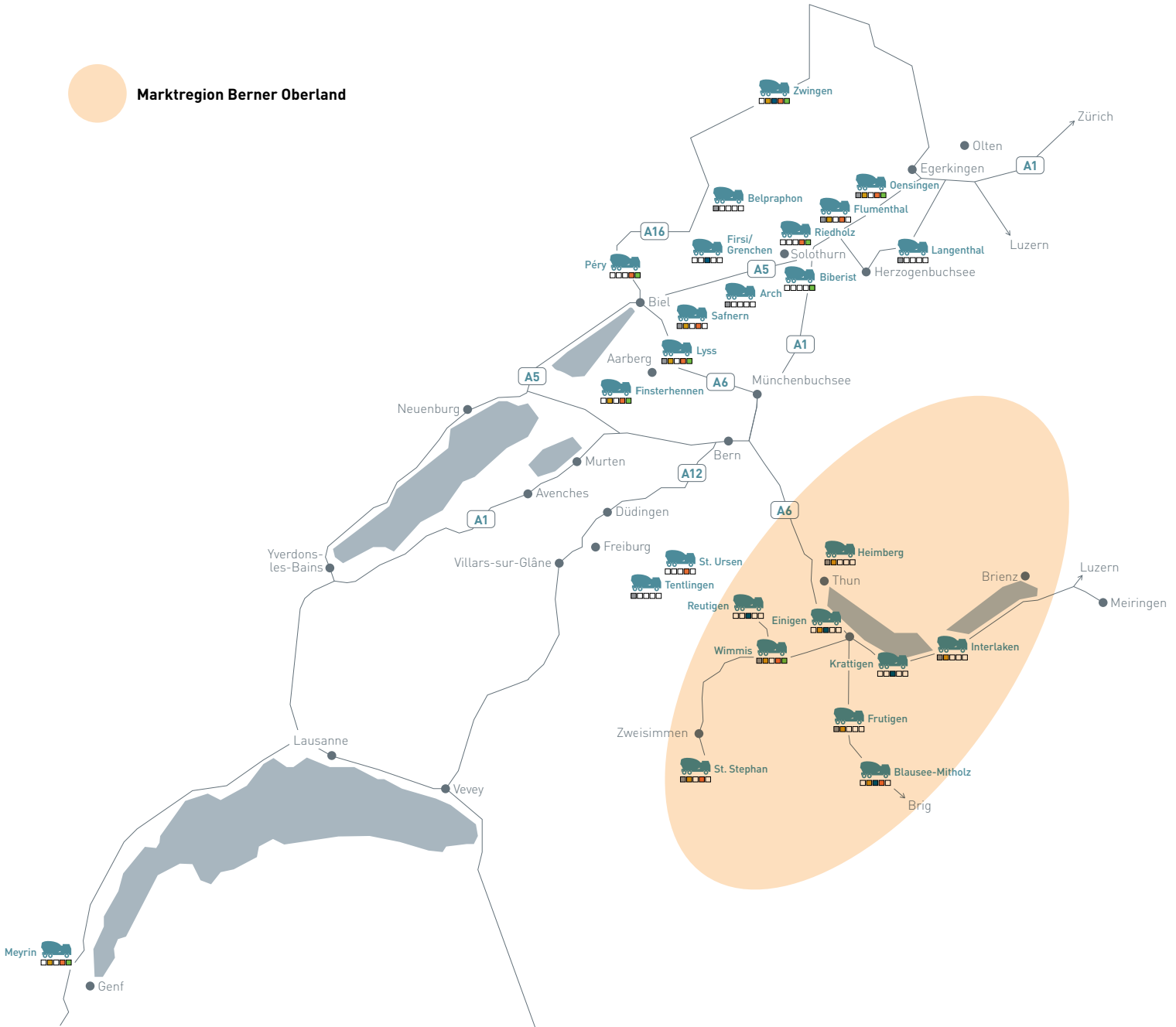
Moosfluhweg
3647 Reutigen
033 657 80 20

Werke zertifiziert nach



- Beton
- Kies und Sand
- Steinbruch
- Deponie
- Recycling

Marktregion Berner Oberland





VIGIER BETON

MARKTREGION BERNER OBERLAND

STEINIGAND

CH-3752 WIMMIS

BERNER-OBERLAND@VIGIER.CH

WWW.VIGIER-BETON.CH