

MARKTREGION NORDWEST

PREISLISTE

2026



vigier beton

LÖSUNGEN AUS LEIDENSCHAFT

WIR HANDELN NACHHALTIG UND UMWELTBEWUSST



INHALTSVERZEICHNIS

1

BETON 5

ZERTIFIZIERTER BETON

Die Betonnorm SN EN 206 5

ECOVISION 7

ECOBASIC 10

- Kranbeton
- Pumpbeton
- Homogen-/Pumpbeton
- Pfahl-/Schlitzwandbeton

ECOPPLUS 12

- Kranbeton
- Pumpbeton
- Homogen-/Pumpbeton
- Selbstverdichtender Beton
- Zuschläge

ECOTOP 14

- Kranbeton
- Pumpbeton

ECOGOLD 16

- Kranbeton

ECOBASIC Winter-Beton 17

ECOBASIC Sichtbeton 18

ECOBASIC Leichtverarbeitbarer Beton 19

ECO FLUID – der ökologische Baustoff 20

Beton nach Eigenschaften SN EN 206 21

- Tiefbaubeton
- Beton für Verkehrsflächen

Spezialbeton 22

- Grundmischung
- Styrobeton
- Kanalfüllmasse

BETON NICHT ZERTIFIZIERT 23

- Magerbeton, Sickerbeton, Randsteinbeton, Splittbeton, Schmiermischung, Vorlagemörtel

Überzug, Hartbeton nicht zertifiziert 24

- Überzug, Hartbeton

TOP FLOOR 25

Zuschläge Beton 26

- Zusatzmittel nach SN EN 934-2
- Fasern
- Zuschläge
- Zuschlag für die Betonherstellung ausserhalb der normalen Arbeitszeit

2

GESTEINSKÖRNUngen 27

Gesteinskörnungen 27

- Natürliche Gesteinskörnungen
- Granit
- Schotter

Kornmische und Recyclinggranulat 29

3

STEINBRUCHMATERIAL 31

Steinbruchmaterial 31

- Jurakies/Schotter
- Juramergel
- Strassenbaumaterialien
- Jurakalksteine

4

DEPONIE, ENTSORGUNG 32

Entsorgung, Recyclingmaterial, Inertstoffe, Deponie 32

- Deponie unverschmutztes Aushubmaterial Typ A
- Deponie von recycelbaren Materialien
- Recycelbarer Mischabbruch sortiert

Annahme für Inertstoffe und AK-Bauabfälle 33

Entsorgung, Recyclingmaterial, Inertstoffe, Deponie 34

Annahme von Terre Polluée 35

5

TRANSPORTE 36

Lieferzonen in Biel 36

Transport-Stundentarife 37

Beton-, Kiestransporte 39

Zusätze Beton- und Kiestransporte 43

- Zusatzleistungen
- Zuschläge

Transportrichtlinien Mulden 44

6

BETONPUMPEN 45

Standorte der Betonpumpen 45

Auslegebereich von Betonpumpen und Förderbändern 46

Beton-Pumppreise 50

Zuschläge 50

Allgemeine Tarife und Bedingungen

Marktregion Nordwest 51

Förderband 52

Nassspritzen von Beton 53

7

ALLGEMEINES 54

Allgemeine Lieferbedingungen 54

Lieferbedingungen für Recycling- und Inertstoffe 55

Ergänzende Lieferbedingungen für Gesteinskörnungen 55

Allgemeines 56

- Adressen
- Öffnungszeiten
- Feiertage

Übersicht Standorte 57

Karte Standorte 58

ANSPRECHPERSONEN

MARKTREGION NORDWEST



Kevin Retsch

Verkauf Seeland, Mittelland,
Langenthal

Mobile: 079 357 12 16
kevin.retsch@vigier.ch



Luan Dulaj

Verkauf Romandie, Jura, Seeland

Mobile: 079 798 38 63
luan.dulaj@vigier.ch



Peter Bütschi

Leiter Betontechnologie

Mobile: 079 656 10 66
peter.buetschi@vigier.ch



Markus Hodel

Entsorgung belasteter Aushub/
alle Regionen

Mobile: 079 320 05 67
markus.hodel@vigier.ch



Susanna Berger

Verkaufsadministration

Telefon: 032 356 00 12
susanna.berger@vigier.ch

DISPOSITION/BESTELLUNGEN

Finsterhennen, Safnern, Lyss, Arch, Belprahon

Tel. 032 356 08 50 Beton
Tel. 032 356 08 40 Kies

Oensingen, Flumenthal, Riedholz, Biberist

Tel. 032 356 08 53 Beton
Tel. 032 356 08 40 Kies

Langenthal

Tel. 062 922 52 30

St. Ursen, Tentlingen

Tel. 026 418 23 88 Beton
Tel. 026 494 11 54 Deponie

VERKAUF/BERATUNG

Finsterhennen, Safnern, Lyss, Arch, Belprahon

Tel. 032 356 08 70
verkauf.west@vigier.ch

Oensingen, Flumenthal, Langenthal, Riedholz, Biberist

Tel. 032 681 60 71
verkauf.nord@vigier.ch

St. Ursen, Tentlingen

Tel. 032 356 08 70
verkauf.west@vigier.ch

VIGIER BETON –

IHR PARTNER FÜR NACHHALTIGE LÖSUNGEN

Beton ist dauerhaft, belastbar, anpassungs- und widerstandsfähig. Beton von Vigier zeichnet sich aber auch durch die beste Nachhaltigkeit aus! So weist bereits der verwendete Zement CEM II B-LL die schweizweit besten CO₂-Werte aus. In unserem Recyclingkreislauf werden fast 100% der Materialien der Wiederverwertung zugeführt.



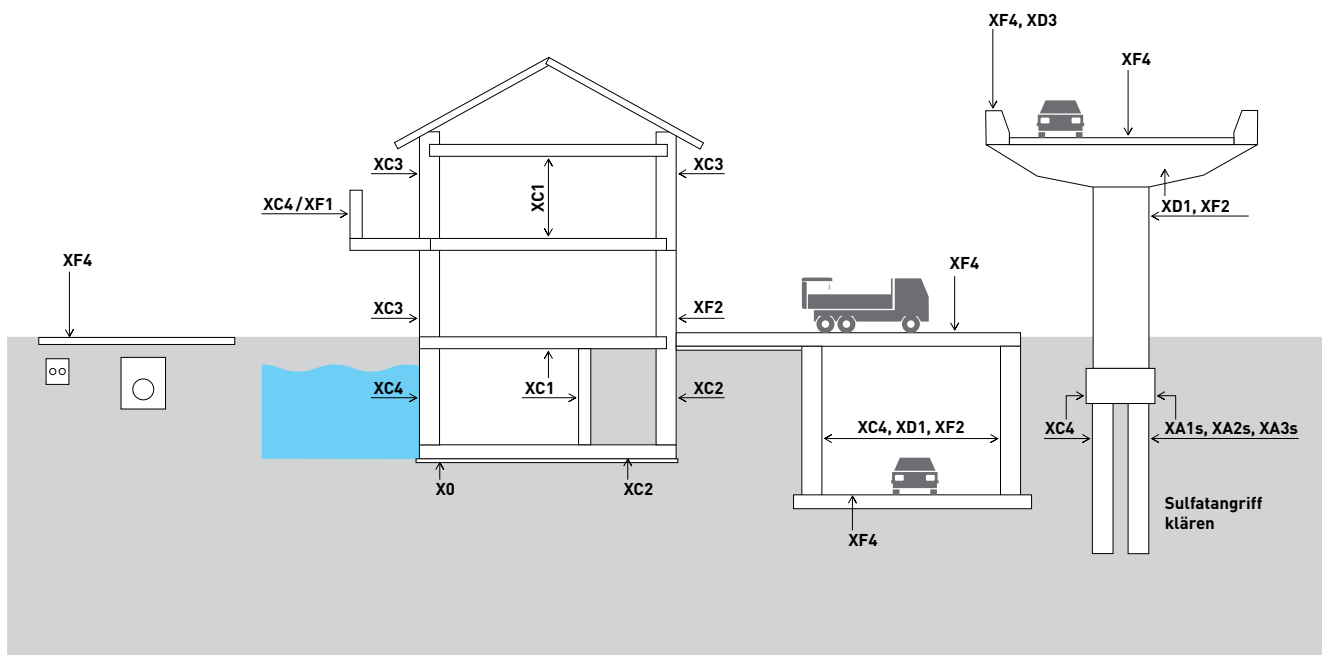
Vigier Beton sorgt beim Einsatz von Beton vom Rückbau bis zum Neubau für einen lückenlosen Kreislauf. Wir decken dabei die gesamte Wertschöpfungskette ab.

ZERTIFIZIERTER BETON

DIE BETONNORM SN EN 206

BEISPIEL DER EXPOSITIONSKLASSENZUTEILUNG

Um eine ausreichende Dauerhaftigkeit sicherzustellen, muss der je nach Umgebung und Nutzung eingesetzte Beton ausreichend widerstandsfähig gegenüber chemischen und physikalischen Einwirkungen sein. Folgende Übersicht stellt die im Normalfall je nach Situation geforderte Expositionsklasse dar.



SICHERHEITSMERKBLATT FRISCHBETON

Detaillierte Angaben zu Zusammensetzung, Sicherheitsanforderungen sowie allfälligen Schutz- und Erste-Hilfe-Massnahmen rund um Frischbeton finden Sie auf der Vigier Beton-Internetseite unter:
<https://vigier-beton.ch/de/produkte/sicherheitsdatenblaetter>



KONSISTENZKLASSEN

Ausbreitmass		Verdichtungsmass		Setzfließmassklassen	
Klasse	mm	Klasse	mm	Klasse	mm

KONSISTENZKLASSEN

		(C0)	$\geq 1,46$		
(F1)	≤ 340	C1	1,46–1,26	SF1	560–650
F2	350–410	C2	1,25–1,11	SF2	660–750
F3	420–480	C3	1,10–1,04	SF3	760–850
F4	490–550	CZ	1,11 (1,19–1,03)		
F5	560–620			S4	160–210
(F6)	≥ 630			(S5)	≥ 220

F1, F6, C0 und S5 sind nicht zu empfehlen.

Konsistenzklassen nach SN EN 206

Die Konsistenz des Betons muss als Setzfließmass, Verdichtungsmass oder Ausbreitmass bestimmt werden. Für bestimmte Betone wie beispielsweise selbstverdichtenden Beton ist das Prüfverfahren zu vereinbaren. Eine verbindliche Korrelation zwischen den jeweiligen Messmethoden besteht nicht. Ist die Konsistenz des Betons zu bestimmen, hat dies bei der Übergabe auf der Baustelle zu erfolgen.

Chloridgehalt

- Alle Betone nach Eigenschaften mit natürlicher Gesteinskörnung sind der Klasse C 0,10 zugeordnet.
- Alle Betone nach Eigenschaften mit Recycling-Gesteinskörnung sind der Klasse C 0,20 zugeordnet.

ECOVISION

ECOVISION Beton ist der Grundstein für ein umweltbewusstes, zeitgemässes Bauen. Folgende Eigenschaften zeichnen den **ECOVISION** Beton aus:



Kreislaufwirtschaft

Beton kann am Ende seiner langen Lebensdauer recycelt und als RC-Gesteinskörnung immer wieder verwendet werden kann. Dies ersetzt natürliche Rohstoffe und schont Ressourcen. Unsere Betone enthalten bereits 16,2% Recyclingmaterial. Und der Anteil steigt sich laufend.



Schonende Rohstoffgewinnung

Beton besteht zu 82 Prozent aus Sand und Kies. Er ist ein echter Naturbaustoff. Die Gesteinskörnungen und die für die Herstellung von Beton benötigten Rohstoffe werden in unseren Steinbrüchen durch schonungsvollen Abbau in der unmittelbaren Region gewonnen. Dadurch können wir die Transporte auf ein Minimum reduzieren.



Die beste CO₂- und Energie-Bilanz

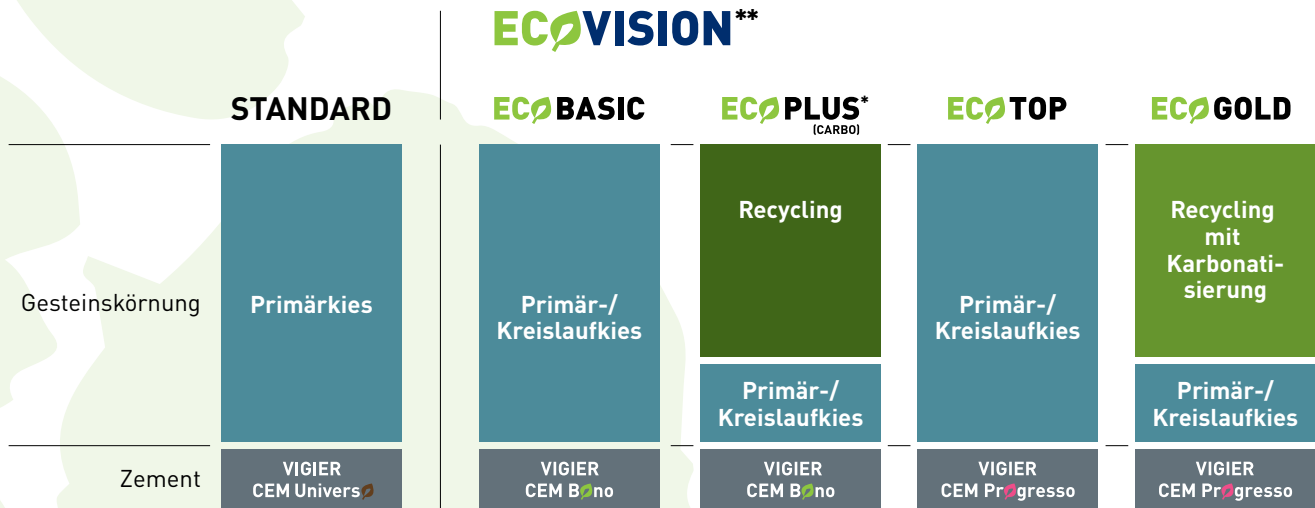
Die neueste Generation unseres klimafreundlichen Progresso ZN/D 42.5-Zementes ist deutlich weniger energieintensiv. Unsere Zemente zeichnen sich durch einen optimierten Klinkerfaktor aus. Damit verursacht bereits die Herstellung von Basisbeton deutlich weniger CO₂-Emissionen als bei unseren Mitbewerbern.



Ökologischer Transport

Dank der ausschliesslich einheimischen Produktion sind die Transportwege für die Herstellung und die Auslieferung unserer Produkte äusserst kurz. Wir gehen vom Steinbruch bis zur Baustelle Schritt für Schritt in eine CO₂-neutrale Zukunft. Bis 2030 werden wir bei den Transporten bereits 50% der CO₂-Emissionen aus fossilen Brennstoffen einsparen.

NACHHALTIGE ROHSTOFFE



Bereits bei STANDARD-Produkten liegen die CO₂-Emissionen deutlich unter dem schweizerischen Durchschnitt.

* Zuschlag «CARBO» RC-Material carbonatisiert

** Zuschlag «Winterbeton» mit Erhärtungsbeschleuniger

Primärkies

Durch schonungsvollen Abbau in unseren Kiesgruben der unmittelbaren Region gewonnene Gesteinskörnungen.

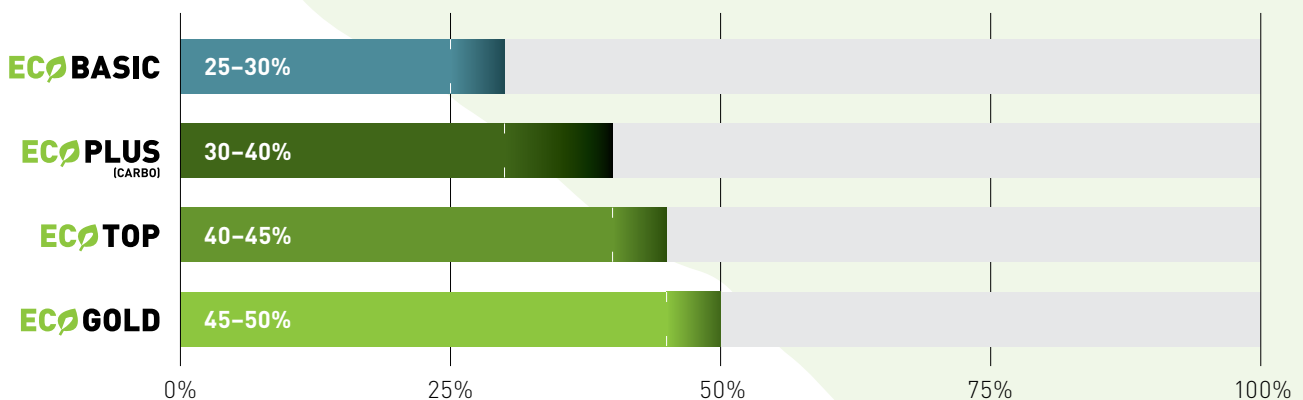
Kreislaufkies

Aus Baustellen unterschiedlicher Provenienz, sowohl regional wie auch überregional, reinigen und sortieren wir Kies in der Bodenwaschanlage von VITO Recycling. Damit schonen wir Rohstoffreserven an unseren Abbaustandorten.

Recyclingkies

Beton bietet den Vorteil, dass er am Ende seiner langen Lebensdauer rezykliert und als RC-Gesteinskörnung immer wieder verwendet werden kann. Dies ersetzt natürliche Rohstoffe und schont Ressourcen.

CO₂-Einsparung pro m³ Beton im Vergleich zum schweizerischen Durchschnitt im Bereich Hochbau (A-C Beton)



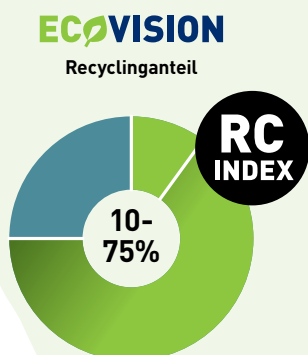
Detaillierte Informationen zu den konkreten CO₂-Werten finden Sie auf der entsprechenden [Internetseite](#).

TRANSPARENTE NACHHALTIGKEIT

Nachhaltigkeit ist ein Thema, zu welchem viel geschrieben und gesprochen wird. Vielfach sind Aussagen schwierig nachvollziehbar oder gar falsch. Uns ist es wichtig, unsere Aussagen zum Thema Nachhaltigkeit möglichst klar und transparent darzustellen, damit Sie wissen, woran Sie mit **ECOVISION**-Produkten sind. Zu diesem Zweck haben wir unter anderem zwei Indizes ins Leben gerufen, welche über die Nachhaltigkeit unserer Produkte im Vergleich zu durchschnittlichen Schweizer Produkten Auskunft geben sollen.

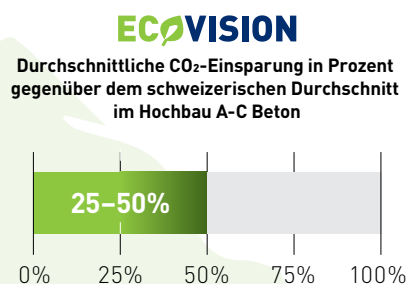
RECYCLINGANTEIL

Der Index «Recyclinganteil» zeigt die Bandbreite des prozentualen Anteils an Recycling-Gesteinskörnungen aus RC-Misch- wie auch RC-Betongranulat, die im entsprechenden Produkt enthalten sind, und welche damit dem Kreislauf zugefügt werden.



TREIBHAUSGASEMISSIONEN

Der Index verdeutlicht die CO₂-Einsparung in Prozent gegenüber dem schweizerischen Durchschnitt im Hochbau A-C Beton.

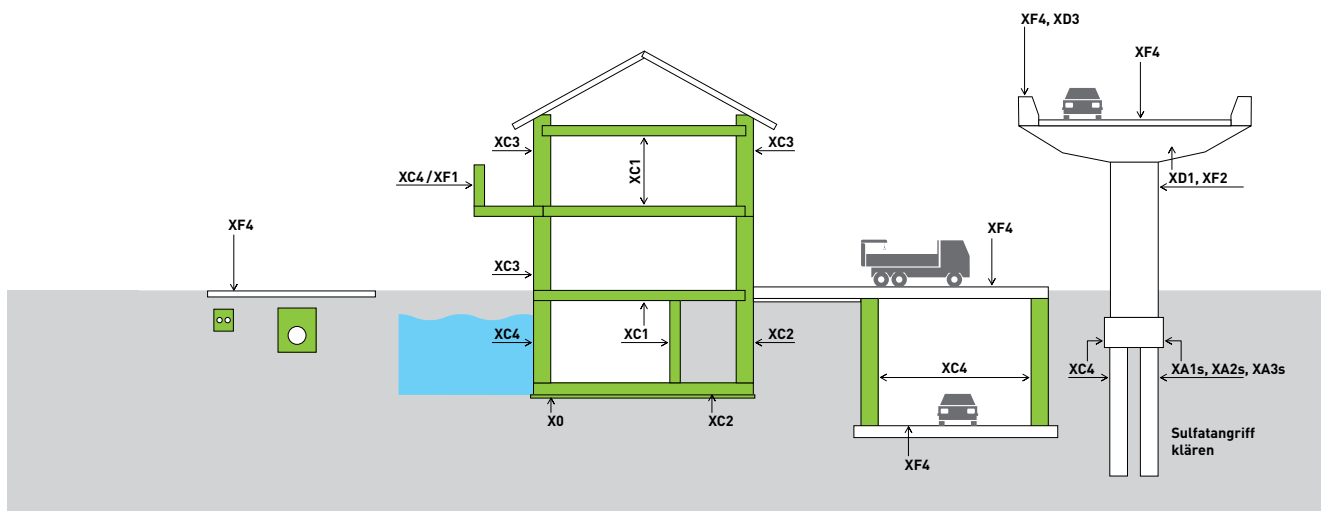


Mehr zu **ECOVISION**

Finden Sie alles Wissenswerte zu den **ECOVISION**-Produkten auf der neuen **ECOVISION**-Info-Plattform.



www.vigier-ecovision.ch

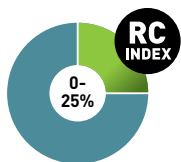


ECO BASIC

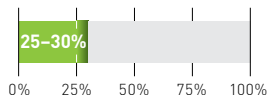
Für **ECO BASIC**-Beton wird der **VIGIER CEM BONO**-Zement der neusten Generation verwendet, der deutlich weniger Klinker enthält. Mit ihm sind Einsparungen der CO₂-Emissionen von rund 25 bis 30% im Vergleich zu einem durchschnittlichen Schweizer Beton-Produkt möglich.

	STANDARD	ECO BASIC	ECO PLUS ^{TOP}	ECO TOP	ECO GOLD
Gesteinskörnung	Primärkies	Primär-/ Kreislaufkies	Recycling	Primär-/ Kreislaufkies	Recycling mit Karbonatisierung
Zement	VIGIER CEM 100/90	VIGIER CEM B 100	VIGIER CEM B 100	VIGIER CEM Pt. 100/90	VIGIER CEM Pt. 100/90

RECYCLINGANTEIL
Durchschnittlicher Recyclinganteil



TREIBHAUSGASEMISSIONEN
Durchschnittliche CO₂-Einsparung in Prozent gegenüber dem schweizerischen Durchschnitt im Hochbau A-C Beton



Bestell-Nr.	Betonsorte nach NPK / SN EN 206	Druckfestigkeitsklasse	Expositions-klasse (CH)	Konsistenz-klasse	Preis ab Werk CHF / m ³	Lyss	Safnern	Arch	Flumenthal	Oensingen	Langenthal	Belprahon
-------------	---------------------------------	------------------------	-------------------------	-------------------	------------------------------------	------	---------	------	------------	-----------	------------	-----------

KRANBETON

ECO BASIC KRANBETON | D_{MAX} 16 mm

A260-0	Sorte A	C25/30	XC2	F3/F4	211.80	•	•	•	•	•	•	229.80
B260-0	Sorte B	C25/30	XC3	F3/F4	217.10	•	•	•	•	•	•	235.10
C360-0*	Sorte C	C30/37	XC4 (XF1)	F3/F4	225.80	•	•	•	•	•	•	243.80

ECO BASIC KRANBETON | D_{MAX} 32 mm

A230-0	Sorte A	C25/30	XC2	F3/F4	196.80	•	•	•	•	•	•	214.70
B230-0	Sorte B	C25/30	XC3	F3/F4	199.40	•	•	•	•	•	•	217.20
B230-W	Sorte B	C25/30	XC3	F3/F4 Weisse Wanne	205.50	•	•	•	•	•	•	223.40
C330-0*	Sorte C	C30/37	XC4 (XF1)	F3/F4	211.40	•	•	•	•	•	•	229.40

*Auch AAR-beständig, Preis auf Anfrage

Bestell-Nr.	Betonsorte nach NPK / SN EN 206	Druckfestigkeitsklasse	Expositions-klasse (CH)	Konsistenz-klasse	Preis ab Werk CHF/m ³	Lyss	Safnern	Arch	Flumenthal	Oensingen	Langenthal	Beiprahn
-------------	---------------------------------	------------------------	-------------------------	-------------------	----------------------------------	------	---------	------	------------	-----------	------------	----------

PUMPBETON

ECOBASIC PUMPBETON | D_{MAX} 16 mm

A261-0	Sorte A	C25/30	XC2	F4	216.40	•	•	•	•	•	•	234.30
B261-0	Sorte B	C25/30	XC3	F4	223.40	•	•	•	•	•	•	241.30
C361-0*	Sorte C	C30/37	XC4 [XF1]	F4	228.10	•	•	•	•	•	•	246.10
C361-F*	Sorte C	C30/37	XC4 [XF1]	F4 für Schlauchdurchmesser 65 mm	253.50	•	•	•	•	•	•	271.50

ECOBASIC PUMPBETON | D_{MAX} 32 mm

A231-0	Sorte A	C25/30	XC2	F4	202.70	•	•	•	•	•	•	220.60
B231-0	Sorte B	C25/30	XC3	F4	206.30	•	•	•	•	•	•	224.20
B231-W	Sorte B	C25/30	XC3	F4 Weisse Wanne	212.60	•	•	•	•	•	•	230.60
C331-0*	Sorte C	C30/37	XC4 [XF1]	F4	219.10	•	•	•	•	•	•	237.00

HOMOGEN-/PUMPBETON

ECOBASIC HOMOGEN-/PUMPBETON | D_{MAX} 16 mm

B264-0	Sorte B	C25/30	XC3	F4	226.30	•	•	•	•	•	•	244.20
C364-0*	Sorte C	C30/37	XC4 [XF1]	F4	239.90	•	•	•	•	•	•	257.80

ECOBASIC HOMOGEN-/PUMPBETON | D_{MAX} 32 mm

B234-0	Sorte B	C25/30	XC3	F4	217.50	•	•	•	•	•	•	235.80
C334-0*	Sorte C	C30/37	XC4 [XF1]	F4	224.10	•	•	•	•	•	•	242.00

PFAHL- / SCHLITZWANDBETON

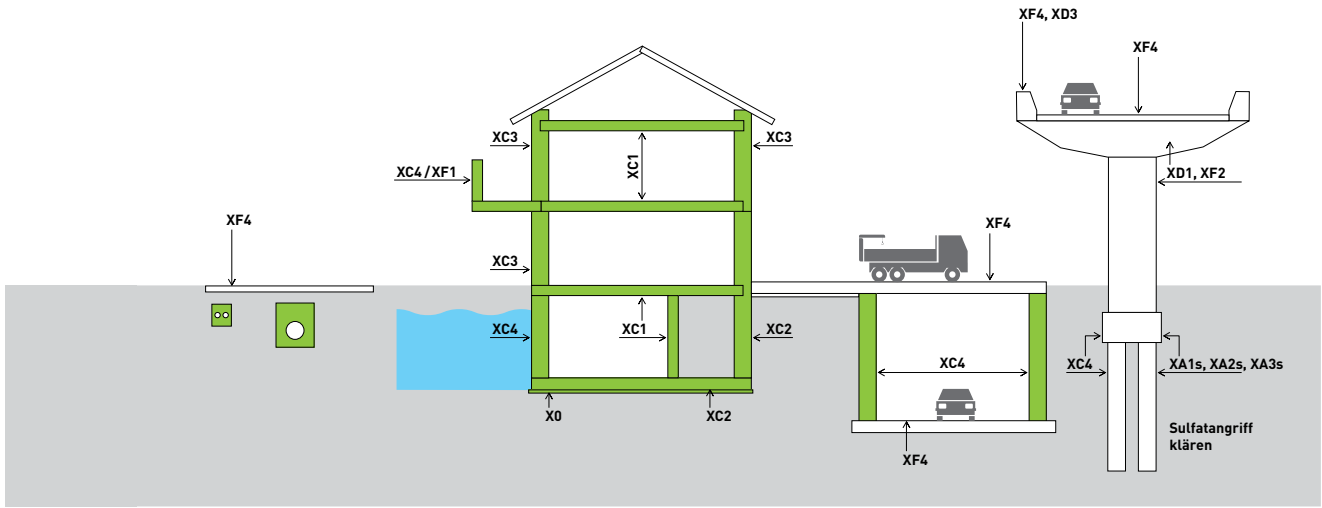
ECOBASIC PFAHL- / SCHLITZWANDBETON ZERTIFIZIERT | D_{MAX} 32 mm

H236-0	NPK H	C25/30		F5 im Trockenen	217.50	•	•	•	•	•	•	235.40
I237-0	NPK I	C25/30		F5 unter Wasser	227.30	•	•	•	•	•	•	245.20
H336-0	NPK H	C30/37		F5 im Trockenen	228.80	•	•	•	•	•	•	246.80
I337-0	NPK I	C30/37		F5 unter Wasser	236.30	•	•	•	•	•	•	254.20

ECOBASIC SELBSTVERDICHTENDER BETON | D_{MAX} 16 mm

C365-0*	Sorte C	C30/37	XC4 [XF1]	SF2	268.90	•	•	•	•	•	•	286.90
---------	---------	--------	-----------	-----	--------	---	---	---	---	---	---	--------

*Auch AAR-beständig, Preis auf Anfrage
Weitere Betonsorten auf Anfrage



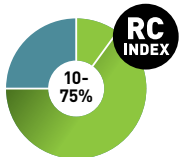
ECOPLUS (CARBO)

Zusätzlich zur CO₂-Einsparung wird bei **ECOPLUS**-Produkten durch die Verwendung von Recycling-Gesteinskörnungen aus RC-Misch- wie auch RC-Betongranulat ein wichtiger Beitrag zur Kreislaufwirtschaft geleistet. Die Recycling-Anteile liegen bei 25–50%. So werden natürliche Ressourcen geschont und es wird kein Deponieraum für die Entsorgung benötigt.

	STANDARD	ECOPLUS ^{TOP}	ECOPLUS ^{GOLD}
Gesteinskörnung	Primärkies	Primär-/ Kreislauflies	Recycling mit Karbonatisierung
Zement	VIHER CEM II/30,5	VIHER CEM II/30,5	VIHER CEM II/30,5

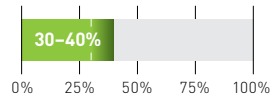
RECYCLINGANTEIL

Durchschnittlicher Recyclinganteil



TREIBHAUSGASEMISSIONEN

Durchschnittliche CO₂-Einsparung in Prozent gegenüber dem schweizerischen Durchschnitt im Hochbau A-C Beton



*Zuschlag «CARBO» RC-Material carbonatisiert

Bestell-Nr.	Betonsorte nach NPK / SN EN 206	Druckfestigkeitsklasse	Expositions-klasse (CH)	Konsistenz-klasse	Recycling-Betonklasse	E-Modul Klasse	Preis ab Werk CHF / m ³	Lyss	Safnern	Arch	Flumenthal	Oensingen	Langenthal	Belprahon
-------------	---------------------------------	------------------------	-------------------------	-------------------	-----------------------	----------------	------------------------------------	------	---------	------	------------	-----------	------------	-----------

KRANBETON

ECOPLUS KRANBETON | D_{MAX} 16 mm

PA260M1	Sorte A	C25/30	XC2	F3/F4	RC-M10	E25	195.50	•	•	•	•	•	•	•
PA260C2	Sorte A	C25/30	XC2	F3/F4	RC-C25	E25	216.00	•	•	•	•	•	•	233.90
PB260C2	Sorte B	C25/30	XC3	F3/F4	RC-C25	E25	220.70	•	•	•	•	•	•	238.60
PC360C2	Sorte C	C30/37	XC4 (XF1)	F3/F4	RC-C25	E25	228.10	•	•	•	•	•	•	246.10

ECOPLUS KRANBETON | D_{MAX} 32 mm

PA230M1	Sorte A	C25/30	XC2	F3/F4	RC-M10	E25	185.60	•	•	•	•	•	•	•
PA230C2	Sorte A	C25/30	XC2	F3/F4	RC-C25	E25	203.20	•	•	•	•	•	•	221.00
PB230C2	Sorte B	C25/30	XC3	F3/F4	RC-C25	E25	207.30	•	•	•	•	•	•	225.20
PC330C2	Sorte C	C30/37	XC4 (XF1)	F3/F4	RC-C25	E25	218.20	•	•	•	•	•	•	236.10

Bestell-Nr.	Betonsorte nach NPK / SN EN 206	Druckfestigkeitsklasse	Expositions-klasse (CH)	Konsistenz-klasse	Recycling-Betonklasse	E-Modul Klasse	Preis ab Werk CHF/m ³	Lyss	Safnern	Arch	Flumenthal	Oensingen	Langenthal	Beiprahn
-------------	---------------------------------	------------------------	-------------------------	-------------------	-----------------------	----------------	----------------------------------	------	---------	------	------------	-----------	------------	----------

PUMPBETON

ECOPLUS PUMPBETON | D_{MAX} 16 mm

PA261M1	Sorte A	C25/30	XC2	F4	RC-M10	E25	200.70	•	•	•	•	•	•	•
PA261C2	Sorte A	C25/30	XC2	F4	RC-C25	E25	222.70	•	•	•	•	•	•	240.70
PB261C2	Sorte B	C25/30	XC2	F4	RC-C25	E25	226.20	•	•	•	•	•	•	244.10
PC361C2	Sorte C	C30/37	XC4 (XF1)	F4	RC-C25	E25	231.70	•	•	•	•	•	•	249.60

ECOPLUS PUMPBETON | D_{MAX} 32 mm

PA231M1	Sorte A	C25/30	XC2	F4	RC-M10	E25	192.40	•	•	•	•	•	•	•
PA231C2	Sorte A	C25/30	XC2	F4	RC-C25	E25	211.20	•	•	•	•	•	•	229.20
PB231C2	Sorte B	C25/30	XC3	F4	RC-C25	E25	214.50	•	•	•	•	•	•	232.50
PC331C2	Sorte C	C30/37	XC4 (XF1)	F4	RC-C25	E25	224.60	•	•	•	•	•	•	242.50

HOMOGEN-/PUMPBETON

ECOPLUS HOMOGEN-/PUMPBETON | D_{MAX} 32 mm

PB234C2	Sorte B	C25/30	XC3	F4	RC-C25	E25	a. A.	•	•	•	•	•	•	a. A.
PC334C2	Sorte C	C30/37	XC4 (XF1)	F4	RC-C25	E25	a. A.	•	•	•	•	•	•	a. A.

SELBSTVERDICHTENDER BETON

ECOPLUS SELBSTVERDICHTENDER BETON | D_{MAX} 16 mm

PA265M4	Sorte A	C25/30	XC2	SF2	RC-M40	E20	219.30	•	•	•	•	•	•	•
----------------	---------	--------	-----	-----	--------	-----	---------------	---	---	---	---	---	---	---

ZUSCHLÄGE

ZUSCHLÄGE PRO (M³)

PZBE9100	Carbonatisiertes Recycling Material						19.50	•	•	•	•	•	•	19.50
-----------------	-------------------------------------	--	--	--	--	--	--------------	---	---	---	---	---	---	--------------

a. A. = auf Anfrage

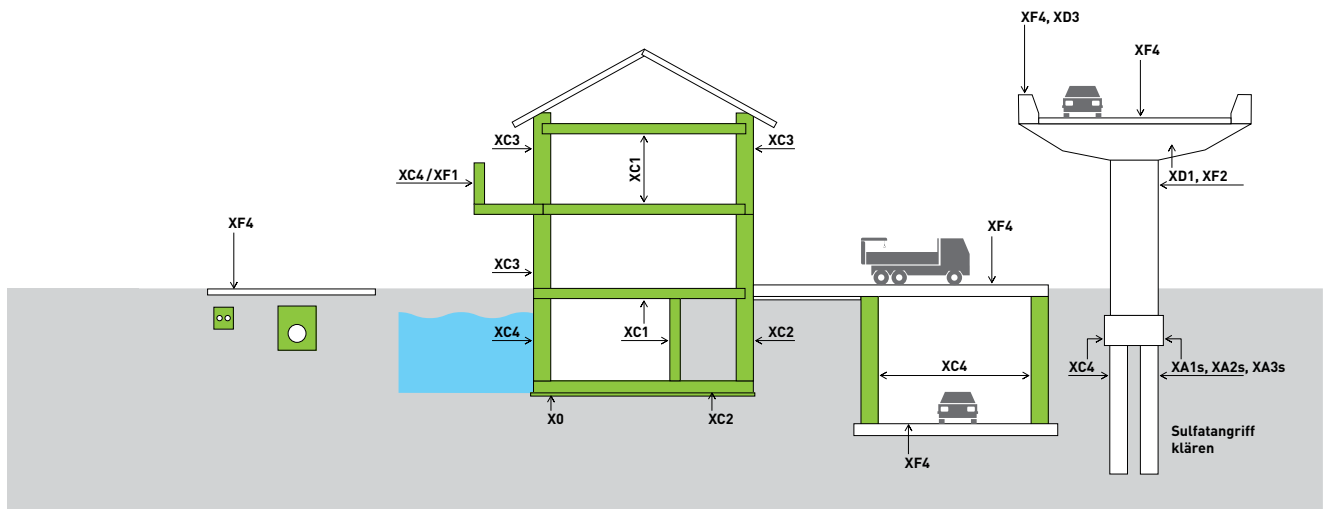
RC-C2 = Betongranulat-Anteil 25–50%

RC-M1 = Mischgranulat-Anteil 10–40%

RC-M4 = Mischgranulat-Anteil >40%

E20 ≥ 20 000 N/mm²

E25 ≥ 25 000 N/mm²



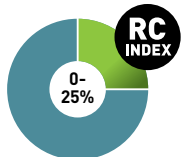
ECOTOP

Für **ECOTOP**-Beton wird der nachhaltigste Zement von VIGIER, der CEM PROGRESSO ZN/D verwendet. Dies bringt den **ECOTOP**-Beton in die Nähe der Schallmauer von 100 Kilogramm CO₂ pro m³ Beton.

	STANDARD	ECOVISION™	ECOPLUS™	ECOTOP	ECOGOLD
Gesteinskörnung	Primärkies	Primär-/ Kreislaufkies	Recycling	Primär-/ Kreislaufkies	Recycling mit Karbonatisierung
Zement	VIGIER CEM B no	VIGIER CEM B no	VIGIER CEM B no	VIGIER CEM Pr: gresso	VIGIER CEM Pr: gresso

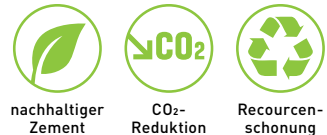
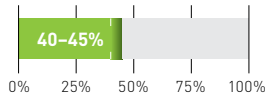
RECYCLINGANTEIL

Durchschnittlicher Recyclinganteil



TREIBHAUSGASEMISSIONEN

Durchschnittliche CO₂-Einsparung in Prozent gegenüber dem schweizerischen Durchschnitt im Hochbau A-C Beton



Bestell-Nr.	Betonsorte nach NPK / SN EN 206	Druckfestigkeitsklasse	Expositions-klasse (CH)	Konsistenz-klasse	Preis ab Werk CHF / m ³	Lyss	Safnern	Arch	Flumenthal	Oensingen	Langenthal	Belprahon
-------------	---------------------------------	------------------------	-------------------------	-------------------	------------------------------------	------	---------	------	------------	-----------	------------	-----------

KRANBETON

ECOTOP KRANBETON | D_{MAX} 16 mm

TA260-0	Sorte A	C25/30	XC2	F3/F4	232.10	•		•	•			
TB260-0	Sorte B	C25/30	XC3	F3/F4	238.30	•		•	•			
TC360-0	Sorte C	C30/37	XC4 (XF1)	F3/F4	247.50	•		•	•			

ECOTOP KRANBETON | D_{MAX} 32 mm

TA230-0	Sorte A	C25/30	XC2	F3/F4	216.60	•		•	•			
TB230-0	Sorte B	C25/30	XC3	F3/F4	219.50	•		•	•			
TC330-0	Sorte C	C30/37	XC4 (XF1)	F3/F4	231.70	•		•	•			

a. A. = auf Anfrage

Bestell-Nr.	Betonsorte nach NPK / SN EN 206	Druckfestigkeitsklasse	Expositions-klasse (CH)	Konsistenz-klasse	Preis ab Werk CHF/m ³	Lyss	Safnern	Arch	Flumenthal	Oensingen	Langenthal	Beiprahn
-------------	---------------------------------	------------------------	-------------------------	-------------------	----------------------------------	------	---------	------	------------	-----------	------------	----------

PUMPBETON

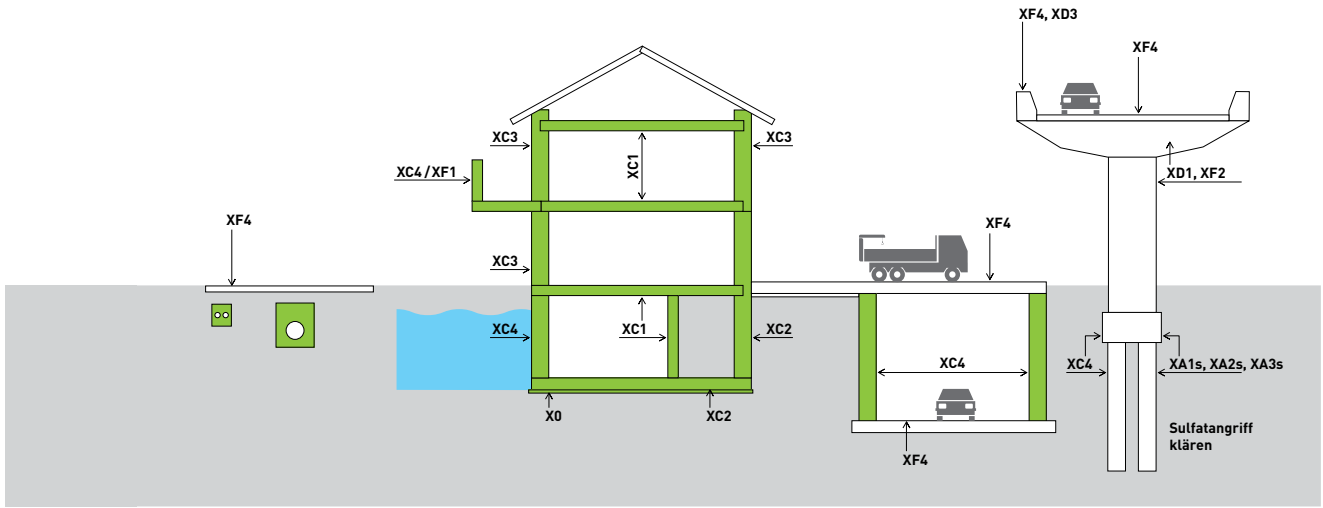
ECOTOP PUMPBETON | D_{MAX} 16 mm

TA261-0	Sorte A	C25/30	XC2	F4	237.50	•		•	•			
TB261-0	Sorte B	C25/30	XC3	F4	244.50	•		•	•			
TC361-0	Sorte C	C30/37	XC4 (XF1)	F4	249.80	•		•	•			

ECOTOP PUMPBETON | D_{MAX} 32 mm

TA231-0	Sorte A	C25/30	XC2	F4	223.00	•		•	•			
TB231-0	Sorte B	C25/30	XC3	F4	226.60	•		•	•			
TC331-0	Sorte C	C30/37	XC4 (XF1)	F4	240.20	•		•	•			

a. A. = auf Anfrage



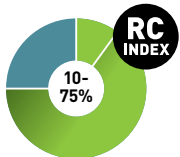
ECOGOLD

Für **ECOGOLD**-Beton wird der nachhaltigste Zement von VIGIER, der CEM PROGRESSO ZN/D verwendet. Zusätzlich wird der Beton mit carbonatisiertem Recyclingkies hergestellt. Damit unterschreiten wir erstmals die Schallmauer von 100 Kilogramm CO₂ pro m³ Beton

	STANDARD	ECOVISION™	ECOVISION™	ECOVISION™	ECOVISION™
		ECOBASIC	ECOPUS ⁺	ECOTOP	ECOGOLD
Gesteinskörnung	Primärkies	Primär-/ Kreislaufrics	Recycling Primär-/ Kreislaufrics	Primär-/ Kreislaufrics	Recycling mit Karbonatisierung Primär-/ Kreislaufrics
Zement	VIGIER CEM 100vera	VIGIER CEM B no	VIGIER CEM B no	VIGIER CEM Pr. gresso	VIGIER CEM Pr. gresso

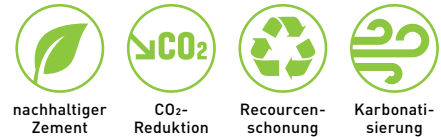
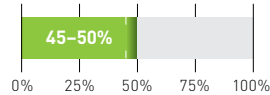
RECYCLINGANTEIL

Durchschnittlicher Recyclinganteil



TREIBHAUSGASEMISSIONEN

Durchschnittliche CO₂-Einsparung in Prozent gegenüber dem schweizerischen Durchschnitt im Hochbau A-C Beton



Bestell-Nr.	Betonsorte nach NPK / SN EN 206	Druckfestigkeitsklasse	Expositions-klasse (CH)	Konsistenz-klasse	Recycling-Betonklasse	E-Modul Klasse	Preis ab Werk CHF / m ³	Lyss	Safnern	Arch	Flumenthal	Oensingen	Langenthal	Belprahon
-------------	---------------------------------	------------------------	-------------------------	-------------------	-----------------------	----------------	------------------------------------	------	---------	------	------------	-----------	------------	-----------

KRANBETON

ECOGOLD KRANBETON | D_{MAX} 16 mm

GA260C2	Sorte A	C25/30	XC2	F3/F4	RC-C25	E25			a. A.		a. A.	a. A.		
GB260C2	Sorte B	C25/30	XC3	F3/F4	RC-C25	E25			a. A.		a. A.	a. A.		
GC360C2	Sorte C	C30/37	XC4 (XF1)	F3/F4	RC-C25	E25			a. A.		a. A.	a. A.		

ECOGOLD KRANBETON | D_{MAX} 32 mm

GA230C2	Sorte A	C25/30	XC2	F3/F4	RC-C25	E25			a. A.		a. A.	a. A.		
GB230C2	Sorte B	C25/30	XC3	F3/F4	RC-C25	E25			a. A.		a. A.	a. A.		
GC330C2	Sorte C	C30/37	XC4 (XF1)	F3/F4	RC-C25	E25			a. A.		a. A.	a. A.		

a. A. = auf Anfrage
RC-C2 = Betongranulat-Anteil 25-50%
E25 > 25 000 N/mm²

ECOBASIC WINTER-BETON

Für beschleunigte Ausschalfrieten bei tiefen Temperaturen

Um Ihnen auf den Baustellen das Betonieren bei tiefen Temperaturen zu vereinfachen, haben wir einige Rezepte mit kurzen Ausschalfrieten erstellt. Das Einsetzen von neuartigen Erhärtungsbeschleunigern führt zu einem raschen Ansteigen der Frühfestigkeit, was zu kürzeren Ausschalfrieten führt.

Dies ist die kostengünstigste Massnahme! Frostschutz hat auf die Ausschalffrist nur eine geringe positive Auswirkung. Frostschutz ist eine reine Beschleunigung des Abbindeprozesses in den ersten 6 Stunden, damit der Abbindeprozess bei tiefen Temperaturen überhaupt einsetzt und das Wasser im Beton nicht gefrieren kann. **Aus ökologischen und nachhaltigen Gründen setzen wir neu keine hochwertigen Zemente mehr ein!**

Weitere Massnahmen wären:

Die Wahl von anderen Rezepten, die eine höhere Zementdosierung und einen tieferen WZ-Faktor besitzen.

Für Vorschläge und eine Beratung können Sie uns gerne anrufen. Damit die Mehrkosten bei Ihren Bauleitungen auch geltend gemacht werden können, haben wir diese separat aufgelistet.



Bestell-Nr.	Betonsorte nach NPK	Druckfestigkeitsklasse	Expositions-kategorie (CH)	Konsistenz-kategorie	Bemerkungen	Preis ab Werk CHF/m³	Lyss	Safnern	Arch	Flumenthal	Oensingen	Langenthal	Belprahon
-------------	---------------------	------------------------	----------------------------	----------------------	-------------	----------------------	------	---------	------	------------	-----------	------------	-----------

KRANBETON

ECOBASIC KRANBETON | D_{MAX} 16 MM

A260-02	Sorte A	C25/30	XC2	F3/F4		230.20	•	•	•	•	•	•	248.10
B260-02	Sorte B	C25/30	XC3	F3/F4		235.60	•	•	•	•	•	•	253.70
C360-02	Sorte C	C30/37	XC4 (XF1)	F3/F4		245.50	•	•	•	•	•	•	263.40

ECOBASIC KRANBETON | D_{MAX} 32 MM

A230-02	Sorte A	C25/30	XC2	F3/F4		210.10	•	•	•	•	•	•	228.00
B230-02	Sorte B	C25/30	XC3	F3/F4		213.10	•	•	•	•	•	•	231.00
B230-W2	Sorte B	C25/30	XC3	F3/F4	Weisse Wanne	220.70	•	•	•	•	•	•	238.60
C330-02	Sorte C	C30/37	XC4 (XF1)	F3/F4		226.90	•	•	•	•	•	•	244.70

PUMPBETON

ECOBASIC PUMPBETON | D_{MAX} 16 MM

A261-02	Sorte A	C25/30	XC2	F3/F4		230.40	•	•	•	•	•	•	248.40
B261-02	Sorte B	C25/30	XC3	F3/F4		237.20	•	•	•	•	•	•	255.20
C361-02	Sorte C	C30/37	XC4 (XF1)	F3/F4		248.30	•	•	•	•	•	•	266.10

ECOBASIC PUMPBETON | D_{MAX} 32 MM

A231-02	Sorte A	C25/30	XC2	F3/F4		217.10	•	•	•	•	•	•	235.10
B231-02	Sorte B	C25/30	XC3	F3/F4		222.70	•	•	•	•	•	•	240.60
B231-W2	Sorte B	C25/30	XC3	F3/F4	Weisse Wanne	227.90	•	•	•	•	•	•	245.80
C331-02	Sorte C	C30/37	XC4 (XF1)	F3/F4		234.30	•	•	•	•	•	•	252.30

HOMOGEN-/PUMPBETON

ECOBASIC HOMOGEN-/PUMPBETON | D_{MAX} 16 MM

C364-02	Sorte C	C30/37	XC4 (XF1)	F3/F4		259.10	•	•	•	•	•	•	277.10
---------	---------	--------	-----------	-------	--	--------	---	---	---	---	---	---	--------

ECOBASIC HOMOGEN-/PUMPBETON | D_{MAX} 32 MM

C334-02	Sorte C	C30/37	XC4 (XF1)	F3/F4		239.80	•	•	•	•	•	•	257.70
---------	---------	--------	-----------	-------	--	--------	---	---	---	---	---	---	--------

WL = erfüllt Wasserleitfähigkeit nach SIA 262/1 Anhang A (Wasserdichtigkeit)



Für Ästhetik

- Der Sichtbeton weist eine optimierte Betonzusammensetzung auf, die eine gute Verarbeitbarkeit ohne Neigung zum Entmischen oder Bluten gewährleistet.
- Der Sichtbeton ist ein Garant für das Erreichen hoher Ansprüche an Betonoberflächen. Die Wahrnehmung des Oberflächenbildes wird beeinflusst vom gewählten Schalungstyp, verschmutzungsfreiem Untergrund, Schaltrennmittel, passenden Armierungsdistanzhaltern, Einbau und Verdichten, Betonappierung, Nachbehandlung sowie Lichteinfall.
- Beim Einbringen des Betons sind die für Sichtbeton allgemein gültigen Vorgaben einzuhalten. Der Beton ist pumpbar. Unterbrüche im Betoniervorgang sind zu vermeiden, da dadurch Fehlstellen wie Farbunterschiede, Kiesnester etc. die Folge sein können.
- Sichtbeton ist in der Art und Dauer der Nachbehandlung gleich zu behandeln wie jeder andere Konstruktionsbeton.

Bestell-Nr.	Betonsorte nach NPK	Druckfestigkeitsklasse	Expositions-klasse (CH)	Konsistenz-klasse	Bemerkungen	Preis ab Werk CHF / m³	Lyss	Safnern	Arch	Flumenthal	Oensingen	Langenthal	Belprahon
-------------	---------------------	------------------------	-------------------------	-------------------	-------------	------------------------	------	---------	------	------------	-----------	------------	-----------

KRANBETON

ECOBASIC SICHTBETON KRANBETON | D_{MAX} 16 MM

A268-0	Sorte A	C25/30	XC2	F4		213.90	•		•	•	•	•	231.80
C368-0	Sorte C	C30/37	XC4 (XF1)	F4		228.40	•		•	•	•	•	246.40

ECOBASIC SICHTBETON KRANBETON | D_{MAX} 32 MM

A238-0	Sorte A	C25/30	XC2	F4		207.90	•		•	•	•	•	225.90
C338-0	Sorte C	C30/37	XC4 (XF1)	F4		220.80	•		•	•	•	•	238.70

ECOBASIC SICHTBETON IN FARBE

auf Anfrage						a. A.	•		•	•	•	•	a. A.
--------------------	--	--	--	--	--	--------------	---	--	---	---	---	---	--------------

Farbtöne in verschiedenen Betonqualitäten. Gerne beraten wir Sie persönlich.
a. A. = auf Anfrage



Für einfacheren Einbau

- Der leichtverarbeitbare Beton weist die Konsistenzklasse SF1 mit sehr gutem Fliessverhalten auf.
- Mit dem leichtverarbeitbaren Beton verkürzt sich die Zeitdauer für den Betoneinbau, der Personalbedarf kann entsprechend angepasst werden. Damit bietet dieser Beton in Bezug auf Wirtschaftlichkeit einen deutlichen Vorteil, da Zeit und damit Geld eingespart werden kann.
- Auf eine Verdichtung im üblichen Rahmen kann verzichtet werden. Es reicht in der Regel ein sauberes Entlüften des Betons mit geeigneten Geräten.
- Bei Wandschalungen gelten dieselben konstruktiven Anforderungen wie mit dem selbstverdichtenden Beton.
- Der leichtverarbeitbare Beton ist ideal für den Wohnungsbau der Festigkeitsklasse C25 / 30 und der Expositionsklasse XC2.
- Der leichtverarbeitbare Beton ist bezüglich Nachbehandlung gleich zu behandeln wie jeder andere Konstruktionsbeton.
- Die Art und Dauer der Nachbehandlung ist den Witterungsbedingungen anzupassen.
- Der Beton kann mit Krankübel, Pumpen oder geeigneten Rutschen eingebracht werden.

Bestell-Nr.	Betonsorte nach NPK 7 SN EN 206	Druckfestigkeitsklasse	Expositions-klasse (CH)	Konsistenz-klasse	Bemerkungen	Preis ab Werk CHF / m ³	Lyss	Safnern	Arch	Flumenthal	Oensingen	Langenthal	Belprahon
-------------	---------------------------------	------------------------	-------------------------	-------------------	-------------	------------------------------------	------	---------	------	------------	-----------	------------	-----------

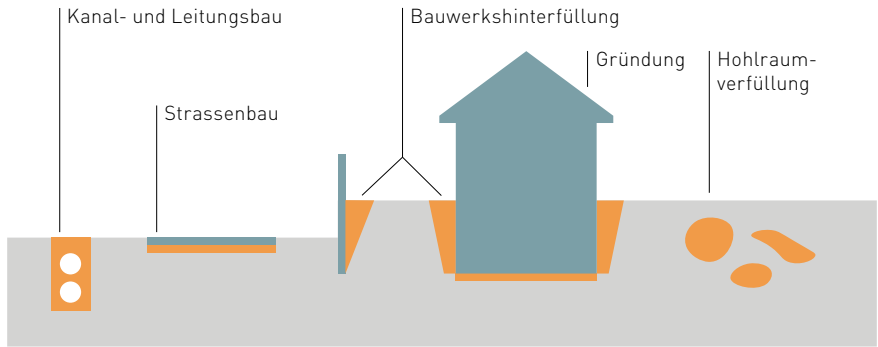
ECOBASIC LEICHTVERARBEITBARER BETON | D_{MAX} 16 MM

A262-0	Sorte A	C25/30	XC2	SF1		242.30	•	•	•	•	•	•	260.40
--------	---------	--------	-----	-----	--	--------	---	---	---	---	---	---	--------

Der leichtverarbeitbare Beton ist pumpbar.

ECO FLUID – DER ÖKOLOGISCHE BAUSTOFF

Einsatzbereiche



Der ökologische Baustoff

ECO FLUID ist der ökologische Baustoff für den vielfältigen Einsatz im Erd- und Tiefbau. Durch Mischen von recycelten Gesteinskörnungen, mineralischen Zusätzen, Wasser und Bauchemie entsteht ein besonders umweltschonender und einfach zu verwendender Baustoff. Die Rezepturen werden individuell auf die jeweiligen Anforderungen abgestimmt und optimiert.

Vorteile

- ECO FLUID = 100% RC-Gesteinskörnungen
- Setzungsfrei
- Selbstverdichtend (erschütterungsfrei)
- Einfacher, zeitsparender Einbau
- Bauen in beengten Verhältnissen
- Bauzeit- und Baukostenreduzierung
- Den Anforderungen (Festigkeit, Trocknungszeit) entsprechende Rezepturen
- Besonders umweltfreundlich

Bestell-Nr.	Druckfestigkeit nach 28 Tagen N/mm ²	Bindemittelgehalt kg/m ³	Trocken Raumbgewicht kg/m ³	Konsistenzklasse	Bemerkungen	Preis ab Werk CHF/m ³	Lyss	Safnern	Arch	Flumenthal	Oensingen	Langenthal	Belprahon
-------------	---	-------------------------------------	--	------------------	-------------	----------------------------------	------	---------	------	------------	-----------	------------	-----------

ECO FLUID

ECO FLUID | 16 MM

FB07016M	0.2–0.8	70	1600–2100	SF2		109.70	•	•		•	•	•	
FB10016M	1.0–1.8	100	1600–2100	SF2		113.20	•	•		•	•	•	

BETON NACH EIGENSCHAFTEN SN EN 206

Bestell-Nr.	Betonsorte nach NPK	Druckfestigkeitsklasse	Expositions-klasse (CH)	Konsistenz-klasse	Luftporengehalt Bemerkungen	Preis ab Werk CHF / m ³	Lyss	Safnern	Arch	Flumenthal	Oensingen	Langenthal	Belprahon
-------------	---------------------	------------------------	-------------------------	-------------------	--------------------------------	------------------------------------	------	---------	------	------------	-----------	------------	-----------

TIEFBAUBETON

TIEFBAUBETON KRANBETON | D_{MAX} 16 MM

D260-3 T1	Sorte D	C25/30	XC4 XD1 XF2	F3/F4	angestrebt 5%	268.20	•		•	•	•	•	a. A.
F360-3 T3	Sorte F	C30/37	XC4 XD3 XF2	F3/F4	angestrebt 5%	278.30	•		•	•	•	•	a. A.
G360-3 T4	Sorte G	C30/37	XC4 XD3 XF4	F3/F4	angestrebt 5%	287.80	•		•	•	•	•	a. A.

TIEFBAUBETON KRANBETON | D_{MAX} 32 MM

D230-3 T1	Sorte D	C25/30	XC4 XD1 XF2	F3/F4	angestrebt 4%	260.30	•		•	•	•	•	278.10
F330-3 T3	Sorte F	C30/37	XC4 XD3 XF2	F3/F4	angestrebt 4%	260.80	•		•	•	•	•	279.10
G330-3 T4	Sorte G	C30/37	XC4 XD3 XF4	F3/F4	angestrebt 4%	278.10	•		•	•	•	•	296.70

TIEFBAUBETON PUMPBETON | D_{MAX} 16 MM

D261-3 T1	Sorte D	C25/30	XC4 XD1 XF2	F4	angestrebt 5%	286.90	•		•	•	•	•	304.20
F361-3 T3	Sorte F	C30/37	XC4 XD3 XF2	F4	angestrebt 5%	284.80	•		•	•	•	•	302.50
G361-3 T4	Sorte G	C30/37	XC4 XD3 XF4	F4	angestrebt 5%	297.30	•		•	•	•	•	315.70

TIEFBAUBETON PUMPBETON | D_{MAX} 32 MM

D231-3 T1	Sorte D	C25/30	XC4 XD1 XF2	F4	angestrebt 4%	268.90	•		•	•	•	•	279.20
F331-3 T3	Sorte F	C30/37	XC4 XD3 XF2	F4	angestrebt 4%	271.10	•		•	•	•	•	288.90
G331-3 T4	Sorte G	C30/37	XC4 XD3 XF4	F4	angestrebt 4%	288.50	•		•	•	•	•	306.50

BETON FÜR VERKEHRSFLÄCHEN

BETON FÜR VERKEHRSFLÄCHEN | D_{MAX} 8 MM

V389-3 T4	Sorte V	C30/37	XC4 XD3 XF4	C2	angestrebt 6%/ Anteil gebrochen 60%	362.40	•			•	•		
------------------	---------	--------	-------------	----	--	---------------	---	--	--	---	---	--	--

BETON FÜR VERKEHRSFLÄCHEN | D_{MAX} 32 MM

V339-3 T4	Sorte V	C30/37	XC4 XD3 XF4	C2	angestrebt 4%/ Anteil gebrochen 60%	278.80	•			•	•		
------------------	---------	--------	-------------	----	--	---------------	---	--	--	---	---	--	--

a. A. = auf Anfrage

Weitere Betonsorten auf Anfrage.



SPEZIALBETON

Bestell-Nr.	Spritzbeton- klasse nach SIA 198	Druck- festigkeits- klasse	Bindemittel- gehalt kg/m ³	Konsistenz- klasse	Korngrösse mm	Preis ab Werk CHF/m ³	Lyss	Safnern	Arch	Flumenthal	Oensingen	Langenthal	Belprahon
-------------	--	----------------------------------	--	-----------------------	------------------	-------------------------------------	------	---------	------	------------	-----------	------------	-----------

GRUNDMISCHUNG

GRUNDMISCHUNG FÜR NASSSPRITZVERFAHREN NICHT ZERTIFIZIERT | D_{MAX} 8 MM

SC400080			400	F4	0-8	203.80	•	•	•	•	•	•	221.60
SC450080			450	F4	0-8	209.90	•	•	•	•	•	•	227.70

Preise exkl. Beschleuniger

GRUNDMISCHUNG FÜR TROCKENSPRITZVERFAHREN NICHT ZERTIFIZIERT | D_{MAX} 8 MM

CHF/1000l

Bestell-Nr.	Druckfestigkeit nach 28 Tagen N/mm ²	Bindemittel- gehalt kg/m ³	Raumgewicht trocken kg/m ³	Preis ab Werk CHF/m ³	Lyss	Safnern	Arch	Flumenthal	Oensingen	Langenthal	Belprahon	Trockengemisch lose geschüttet
GU350080		350		0-8	231.40	•	•	•	•	a. A.		249.30
GU400080		400		0-8	243.90	•	•	•	•	a. A.		261.80

Spritzbeton wird am Objekt (aus Spritzkiste) geprüft

Bestell-Nr.	Druckfestigkeit nach 28 Tagen N/mm ²	Bindemittel- gehalt kg/m ³	Raumgewicht trocken kg/m ³	Preis ab Werk CHF/m ³	Lyss	Safnern	Arch	Flumenthal	Oensingen	Langenthal	Belprahon
-------------	---	--	--	-------------------------------------	------	---------	------	------------	-----------	------------	-----------

STYROBETON

STYROBETON NICHT ZERTIFIZIERT | D_{MAX} 4 MM

LS350040	2/4	350	800	a. A.	•	•		•	•		
LS400040	2/4	400	1000	a. A.	•	•		•	•		

Ab Zementgehalt >350kg pumpbar.

a. A. = auf Anfrage

Produkt aus geschäumtem Polystyren, gleichmässige, kontrollierte Korngrösse Ø 1,5–3,5mm. Die Oberfläche ist mit einem Zusatzmittel und Mineralanteilen mechanisch behandelt. Geeignet für:

- Direkte Aufnahme von Plattenbelägen
- Isolierender Füllbeton
- Ausbetonieren von Balkenlagen etc.

KANALFÜLLMASSE

KANALFÜLLMASSE NICHT ZERTIFIZIERT | D_{MAX} 4 MM

FB250040	2/4	250	ca. 1350 kg/m ³	251.10	•		•		•		
----------	-----	-----	----------------------------	--------	---	--	---	--	---	--	--

Weitere Betonsorten auf Anfrage.

BETON NICHT ZERTIFIZIERT

1

BETON

Bestell-Nr.	Bindemittel- gehalt kg/m ³	Konsistenz	Preis ab Werk CHF/m ³	Lyss	Safnern	Arch	Flumenthal	Oensingen	Langenthal	Beiprahn
-------------	---	------------	-------------------------------------	------	---------	------	------------	-----------	------------	----------

MAGERBETON

MAGERBETON RC-MISCHGRANULAT | D_{MAX} 16 MM

RM100160	100	erdfeucht	124.20	•	•		•	•	•	
RM150160	150	erdfeucht	139.50	•	•		•	•	•	
RM200160	200	erdfeucht	147.90	•	•		•	•	•	
RM250160	250	erdfeucht	158.00	•	•		•	•	•	

MAGERBETON RC-BETONGRANULAT | D_{MAX} 16 MM

RC100160	100	erdfeucht	132.30	•	•		•	•	•	150.20
RC150160	150	erdfeucht	143.00	•	•		•	•	•	161.10
RC200160	200	erdfeucht	153.80	•	•		•	•	•	171.90
RC250160	250	erdfeucht	164.70	•	•		•	•	•	182.50

MAGERBETON | D_{MAX} 16 MM

MA150160	150	erdfeucht	158.90	•	•	•	•	•	•	176.80
MA200160	200	erdfeucht	170.10	•	•	•	•	•	•	188.00
MA250160	250	erdfeucht	180.20	•	•	•	•	•	•	198.20

MAGERBETON | D_{MAX} 32 MM

MA150320	150	erdfeucht	152.40	•	•	•	•	•	•	170.30
MA200320	200	erdfeucht	163.60	•	•	•	•	•	•	181.70
MA250320	250	erdfeucht	173.70	•	•	•	•	•	•	191.70

SICKERBETON

SICKERBETON | D 16-32 MM

SI150790	150	erdfeucht	148.20	•	•	•	•	•	•	166.00
SI200790	200	erdfeucht	159.20	•	•	•	•	•	•	177.10
SI250790	250	erdfeucht	170.30	•	•	•	•	•	•	188.40

RANDSTEINBETON

RANDSTEINBETON | D 4/8 MM

RB200510	200	erdfeucht	180.20	•	•	•	•	•	•	198.20
RB250510	250	erdfeucht	197.60	•	•	•	•	•	•	215.60
RB300510	300	erdfeucht	205.70	•	•	•	•	•	•	223.60

SPLITTBETON

SPLITTBETON | D 4/8 MM

SB200510	200	erdfeucht	181.80	•			•	•		
SB250510	250	erdfeucht	199.10	•			•	•		

SCHMIERMISCHUNG, VORLAGEMÖRTEL

SCHMIERMISCHUNG, VORLAGEMÖRTEL*

VS400040	400		240.00	•	•	•	•	•	•	257.90
VS450040	450		253.90	•	•	•	•	•	•	272.80

* Gehört nicht in Bauteil, separat entsorgen

a. A. = auf Anfrage

Weitere Betonsorten auf Anfrage.

ÜBERZUG, HARTBETON NICHT ZERTIFIZIERT

Bestell-Nr.	Anteil Rundkorn 4-8 mm	Bindemittel- gehalt kg / m ³	Bemerkungen	Preis ab Werk CHF / m ³	Lyss	Safnern	Arch	Flumenthal	Oensingen	Langenthal	Belprahon
-------------	------------------------------	---	-------------	---------------------------------------	------	---------	------	------------	-----------	------------	-----------

ÜBERZUG

ÜBERZUG | D_{MAX} 4 MM

UZ300040		300	erdfeucht	202.30	•	•	•	•	•	•	220.30
UZ350040		350	erdfeucht	214.20	•	•	•	•	•	•	232.10
UZ400040		400	erdfeucht	226.30	•	•	•	•	•	•	244.20
UZ450040		450	erdfeucht	238.10	•	•	•	•	•	•	256.10

HARTBETON

HARTBETON | D_{MAX} 8 MM

HB300208	20%	300	erdfeucht	203.50	•	•	•	•	•	•	221.40
HB350208	20%	350	erdfeucht	215.40	•	•	•	•	•	•	233.40
HB400208	20%	400	erdfeucht	227.40	•	•	•	•	•	•	245.30
HB450208	20%	450	erdfeucht	239.40	•	•	•	•	•	•	257.40

Weitere Betonsorten auf Anfrage.



Bestell-Nr. Bezeichnung, Kat. nach SIA 251/1	Druckfestigkeit N/mm ²	Biegezugfestigkeit N/mm ²	Spezieller Zonenplan ab Safnern		
			Zone 1	Zone 2	Zone 3



D_{MAX} 8 MM

TF000080	> 25	> 5	501.60	516.70	558.20
Mindestlademenge: 5m ³ , Unterladungen werden wie folgt verrechnet			58.15	72.40	108.10

Anhydrit-Fliessestrich

- Grosse, fugenlose Flächen
- Kein Schwinden, kein Schüsseln
- Nahezu selbst nivellierend
- Hervorragend geeignet für Bodenheizung

Preis franko Baustelle

- Transport mit Fahrmischer (inkl. LSVA)
- Abladezeit 30 Min./Fuhre inkl. (zusätzliche Abladezeit 2.50 CHF/Min.)



ZUSCHLÄGE BETON

Bestell-Nr.	Artikel	Dosierung/ Bemerkung	Einheit	CHF/Einheit
ZUSATZMITTEL NACH SN EN 934-2				
FM000000	Fliessmittel	0,5-2,0%	kg	8.30
VZ000000	Verzögerer	0,5-2,0%	kg	7.50
FS000000	Frostschutzmittel	1,0-2,0%	kg	6.95
EB000000	Erhärtungsbeschleuniger	1,0-4,0%	kg	8.20
FASERN				
FK021000	Kunststofffasern (z. B. Typ Bekaert Duomix M20)	ca. 1 kg/m ³	kg	33.15
FE021000	Stahlfasern (z. B. Typ Bekaert 3D 65/60BG)	ca. 20-40kg/m ³	kg	4.70
PZBE3000	Beimischen bauseits angelieferte Stahlfasern		kg	0.60
PZBE2000	Beimischen bauseits angelieferte Kunststofffasern		kg	1.60
ZUSCHLÄGE				
PZBE5000	Heiz- Winterzuschlag für Betonproduktion		m ³	6.00
ZUSCHLAG FÜR DIE BETONHERSTELLUNG AUSSERHALB DER NORMALEN ARBEITSZEIT				
PZBE6000	Samstagslieferung Grundpauschale Beton pro Tag/ Einsatz	Grundpauschale		240.00
PZBE6100	Samstagslieferung m ³ Beton	Preis per m ³ /t		auf Anfrage
PZBE6500	Nacht- oder Sonntagslieferung Grundpauschale Beton pro Tag/ Einsatz	Grundpauschale		460.00
PZBE6600	Nacht- oder Sonntagslieferung m ³ Beton	Preis per m ³ /t		auf Anfrage

Mindestproduktionsmenge

Die Mindestproduktionsmenge für Beton nach Eigenschaften beträgt 1m³.

Bei der Produktion von Kleinmengen auf Verlangen des Kunden gilt der Beton als nicht zertifiziert.

Bestell-Nr.	Bezeichnung	Korngrösse mm	Schütt- gewicht t/m ³	Preis ab Werk CHF /m ³	Preis ab Werk CHF /t	Lyss	Safnern	Finsterhennen	Flumenthal	Péry	Oensingen	Riedholz
-------------	-------------	------------------	--	--------------------------------------	-------------------------	------	---------	---------------	------------	------	-----------	----------

NATÜRLICHE GESTEINSKÖRNUNGEN

NATÜRLICHE GESTEINSKÖRNUNGEN RUND, MATERIAL GEWASCHEN NACH NORM, SN EN 12620

RS030010	Rundsand	0/4	1,55	78.00	50.30	•	•	•	•	—	•	—
MS010010	Mixsand	0/4	1,50	77.70	51.80	•	•	•	•	—	•	—
RK010010	Kies	4/8	1,67	67.65	40.50	•	•	•	•	—	•	—
RK110010	Kies	8/16	1,66	62.85	37.85	•	•	•	•	—	•	—
RK210010	Kies	16/32	1,63	56.75	34.80	a.A.	•	•	•	—	•	—
RK310010	Kies	32/45	1,63	50.15	30.75	a.A.	a.A.	a.A.	•	—	•	—
B0010020	Bollensteine ungewaschen	> 120	1,63	—	—	—	—	—	—	—	—	a.A.**

NATÜRLICHE GESTEINSKÖRNUNGEN GEBROCHEN, MATERIAL GEWASCHEN NACH NORM SN EN 13043

BS010010	Brechsand	0/2	1,44	90.00	62.50	•	•	—	•	—	—	—
BS030010	Brechsand	0/4	1,45	82.95	57.20	•	•	—	•	—	—	—
SP040010	Splitt	2/4	1,40	87.65	62.60	•	•	—	•	—	—	—
SP230010	Splitt	3/6	1,40	79.70	56.90	—	—	—	•	—	—	—
SP320010	Splitt	4/8	1,40	78.50	56.05	•	•	•*	•*	—	—	—
SP510010	Splitt	8/11	1,43	78.55	54.90	•	•	•*	•*	—	—	—
SP610010	Splitt	11/16	1,43	69.90	48.85	•	•	•*	•*	—	—	—
SP710010	Splitt	16/22	1,43	68.75	48.05	•	•	—	•*	—	—	—

NATÜRLICHE GESTEINSKÖRNUNGEN GEBROCHEN, MATERIAL UNGEWASCHEN NACH NORM SN EN 13043

BS010020	Brechsand	0/2	1,45	83.10	57.30	•**	•**	•*	—	—	•	—
BS030020	Brechsand	0/4	1,44	74.75	51.90	a.A.**	•	•	•	—	•	—
SP040020	Splitt	2/4	1,40	84.35	60.25	—	—	—	—	—	•	—
SP230020	Splitt	3/6	1,40	79.70	56.90	—	—	—	—	—	•	—
SP320020	Splitt	4/8	1,40	68.25	48.75	—	—	—	—	—	•	—
SP510020	Splitt	8/11	1,43	64.80	45.30	—	—	—	—	—	•	—
SP610020	Splitt	11/16	1,43	59.30	41.45	—	—	—	—	—	•	—
SP710020	Splitt	16/22	1,43	61.95	43.30	—	—	—	—	—	•	—
HS800000	Hartschotter	22/32	1,43	97.60	68.25	—	—	—	•**	—	•**	—
HS910000	Hartschotter	32/50	1,47	119.60	81.35	—	—	—	•**	—	•**	—

NATÜRLICHE GESTEINSKÖRNUNGEN NICHT ZERTIFIZIERT

UK020000	Hüllkies	0/8	1,63	56.25	34.50	•	•	•	•	—	•	—
UK030000	Hüllkies	0/16	1,83	58.50	31.95	•	•	•	•	—	•	—
UK040000	Hüllkies	0/32	1,89	54.35	28.75	•	•	•	•	—	•	—
SG020010	Rundsand gewaschen (10% 4–8 mm)	0/8	1,63	75.40	46.25	•	—	•	•	—	•	—
SG030010	Rundsand gewaschen (15% 4–8 mm)	0/8	1,63	75.40	46.25	•	—	•	•	—	•	—
SG040010	Rundsand gewaschen (20% 4–8 mm)	0/8	1,63	75.40	46.25	•	—	•	•	—	•	—

* nach Norm SN EN 12620

** nicht zertifiziert

Weitere Gesteinskörnungen auf Anfrage.

a. A. = auf Anfrage

Bestell-Nr.	Bezeichnung	Korngrösse mm	Schütt- gewicht t/m ³	Preis ab Werk Zwingen CHF / m ³	Preis ab Werk Zwingen CHF / t
-------------	-------------	------------------	--	--	-------------------------------------

NATÜRLICHE GESTEINKÖRNUNGEN

NATÜRLICHE GESTEINKÖRNUNGEN RUND, MATERIAL GEWASCHEN NACH NORM, SN EN 12620

RS030010	Rundsand	0/4	1,55	77.15	49.75
RK010010	Kies	4/8	1,67	62.80	37.60
RK020010	Kies	4/16	1,67	61.00	36.50
RK110010	Kies	8/16	1,66	62.45	37.60
RK210010	Kies	16/32	1,63	59.05	36.20
RK310010	Kies	32/45	1,63	49.35	30.25
BO010020	Bollensteine ungewaschen	>120	1,63	91.00	55.80

NATÜRLICHE GESTEINKÖRNUNGEN GEBROCHEN, MATERIAL UNGEWASCHEN NACH NORM 13043

SP230020	Splitt	3/6	1,40	73.05	52.15
----------	--------	-----	------	-------	--------------

NATÜRLICHE GESTEINKÖRNUNGEN, MATERIAL GEWASCHEN NICHT ZERTIFIZIERT

SS010000	Schlemmsand	0/2	1,50	54.15	36.10
----------	-------------	-----	------	-------	--------------

NATÜRLICHE GESTEINKÖRNUNGEN NICHT ZERTIFIZIERT

UK030000	Hüllkies	0/16	1,83	62.80	34.30
----------	----------	------	------	-------	--------------

GRANIT

SCHWARZWALDGRANIT NICHT ZERTIFIZIERT

SW010000	Schwarzwaldgranit	8/16	1,50	116.10	77.40
SW020000	Schwarzwaldgranit	20/40	1,50	116.10	77.40
SW030000	Schwarzwaldgranit	40/60	1,50	116.10	77.40
SW040000	Schwarzwaldgranit	60/120	1,50	116.10	77.40
SW050000	Schwarzwaldgranit Blockwurf		1,74	227.55	130.75

SCHOTTER

HARTSCHOTTER BLAUSEE NICHT ZERTIFIZIERT

HS610010	Hartsplitt	11/16	1,43	154.55	108.05
HS800000	Hartschotter	22/32	1,43	154.55	108.05
HS910000	Hartschotter	32/63	1,47	158.85	108.05

Weitere Gesteinskörnungen auf Anfrage

KORNGEMISCHE UND RECYCLINGGRANULAT

2

GESTEINSKÖRNUngen

Bestell-Nr.	Bezeichnung	Korngrösse mm	Schütt- gewicht t/m ³	Preis ab Werk CHF/m ³	Preis ab Werk CHF/t	Lyss	Safnern	Finsterhennen	Flumenthal	Péry	Oensingen	Riedholz
-------------	-------------	------------------	--	-------------------------------------	------------------------	------	---------	---------------	------------	------	-----------	----------

UNGEBUNDENE GEMISCHE VSS 70 119 / SN EN 13285 / SN EN 13242

UG020000	Ungebundene Gemische	0/22	1,80	58.45	32.45				•		•	
UG030000	Ungebundene Gemische	0/45	1,90	40.10	21.10				•		•	

KOFFER- UND PLANIEMATERIAL NICHT ZERTIFIZIERT

WK010000	Kies ab Wand I. Klasse	unsortiert	1,90	35.95	18.90	a.A.		a.A.	•		•	•
WK030000	Wandkies gebrochen	0/90	1,90	35.95	18.90				•		•	
WK090000	Emmekies 0/90 gebrochen	0/90	1,90	35.95	18.90		•					
PK010000	Planiekies	0/16	1,80	52.30	29.05	•	•		•		•	

HUMUS

HU010000	Humus ohne spezielle Anforderungen (Keine PFAS Analytik)		1,50	21.40	14.25		a.A.		a.A.			
----------	---	--	------	-------	-------	--	------	--	------	--	--	--

RECYCLIERTER GESTEINSKÖRNUng VSS 70 119 / SN EN 13285 / SN EN 13242

RG110000	Betongranulatgemisch	0/45	1,52	29.50	19.40	•		a.A.		•	•	•
----------	----------------------	------	------	-------	-------	---	--	------	--	---	---	---

RECYCLIERTER GESTEINSKÖRNUng NICHT ZERTIFIZIERT

RG220000	Betongranulatgemisch	0/16	1,51	35.30	23.35	•		a.A.		a.A.	•	•
RG540010	RC Umhüllungssand P	0/4	1,50	37.95	25.30	•						
RG630000	RC Altschotter P	4/100	1,60	35.85	22.40	•						

Weitere Gesteinskörnungen auf Anfrage.

a. A. = auf Anfrage



VERWENDUNGSEMPFEHLUNGEN RC-BAUSTOFFE

<https://vigier-beton.ch/de/produkte/verwendungsempfehlungen-fuer-rc-baustoffe>

Bestell-Nr.	Bezeichnung	Korngrösse mm	Schütt- gewicht t/m ³	Preis ab Werk Zwingen CHF / m ³	Preis ab Werk Zwingen CHF / t
KOFFER- UND PLANIEMATERIAL NICHT ZERTIFIZIERT					
WK010000	Kies ab Wand I Klasse unsortiert	unsortiert	1.90	35.95	18.90
WK020000	Kies ab Wand II Klasse unsortiert (nicht frostsicher)	unsortiert	1.90	35.95	18.90
WK030000	Wandkies gebrochen	0/90	1.90	35.95	18.90
PK010000	Planiekies	0/16	1.80	52.30	29.05
JURAMATERIAL NICHT ZERTIFIZIERT					
JK210000	Juramergel	0/25	1.80	46.20	25.65
JK220000	Juramergel	0/20	1.80	56.45	31.35
HUMUS					
HU040000	Humus gesiebt	0/20	1.40	102.50	73.20
HU030000	Rasenerde gesiebt	0/10	1.40	148.90	106.35
HU020000	Kompost gesiebt	0/25	0.70	55.75	79.60
RECYCLIERTE GESTEINSKÖRNUng VSS 70 119 / SN EN 13285 / SN EN 13242					
RG110000	Betongranulatgemisch	0/45	1.52	29.65	19.50
RECYCLIERTE GESTEINSKÖRNUng NICHT ZERTIFIZIERT					
RG220000	Betongranulatgemisch	0/16	1.51	32.35	21.40
RG310000	Mischabbruchgemisch	0/16	1.25	5.85	4.65
RG570000	RC-Kiesgemisch	0/6	1.45	33.60	23.15

Weitere Gesteinskörnungen auf Anfrage.
a. A. = auf Anfrage



VERWENDUNGSEMPFEHLUNGEN RC-BAUSTOFFE

<https://vigier-beton.ch/de/produkte/verwendungsempfehlungen-fuer-rc-baustoffe>

3

STEINBRUCHMATERIAL

Bestell-Nr.	Bezeichnung	Korngrösse mm	Schüttgewicht t/m ³	Preis ab Werk CHF/m ³	Preis ab Werk usl/CHF/t	Ab Firsi Grenchen
JURAKIES/SCHOTTER NICHT ZERTIFIZIERT						
JK040000	Sickerkies gebrochen	25–63	1,47	42.75	29.05	•
JK050000	Brechsotter gebrochen	40/63	1,47	42.75	29.05	•
JK060000	Juraschoppen gebrochen	63/100	1,46	43.90	30.05	•
JURAMERGEL						
JK210000	Juramergel gelb	0–25	1,80	47.25	26.25	•
STRASSENBAUMATERIALIEN NICHT ZERTIFIZIERT						
JK310000	Planiekies/Hüllkies	0/25	1,80	45.20	25.10	•
JK320000	Planiekies gebrochen	0/40	1,78	40.60	22.80	•
JK330000	Kofferkies gebrochen frostsicher	0/63	1,75	36.60	20.90	•
JK340000	Kofferkies gebrochen, II. Klasse	0/100	1,76	33.30	18.90	•
JK350000	Kies ab Wand	0/150	1,78	27.45	15.40	•

Weitere Steinbruchmaterialien auf Anfrage.

Bestell-Nr.	Bezeichnung	Gewicht kg	Ab Firsi Grenchen CHF/t
JURAKALKSTEINE GEMISCHT			
JK510000	Kleinmauersteine maschinensortiert, formwild, plattig gemischt, ~150–300 mm	bis – 50	77.00
JURAKALKSTEINE FORMWILD			
JK610000	Kleinmauersteine zyklologisch, formwild, handsortiert, ~150–300 mm	bis – 50	a. A.
JK620000	Mauersteine zyklologisch, formwild	– 50/120	124.30
JK630000	Gestaltungssteine zyklologisch, formwild	– 120/500	62.95
JK640000	Gestaltungssteine zyklologisch, formwild	– 500/3000	59.30

Weitere Steinbruchmaterialien auf Anfrage.

a. A. = auf Anfrage

ENTSORGUNG, RECYCLINGMATERIAL,

INERTSTOFFE, DEPONIE

Bestell-Nr.	Materialdeklaration/Bezeichnung	VeVa-Code	Schüttgewicht t/m ³	Preis ab Werk CHF/m ³	Preis ab Werk CHF/t	Safnern	Finsterhennen	Péry	Flumenthal	Oensingen
DEPONIE UNVERSCHMUTZTES AUSHUBMATERIAL TYP A										
DEAU0100	Unverschmutztes Aushubmaterial, befahrbar, gut einbaubar (to)	17 05 06	1,55	16.30	10.50	•	•	•	•	•
DEAU1200	Unverschmutztes Aushubmaterial, erschwert befahrbar, schlecht einbaubar (to)	17 05 06	1,60	20.00	12.50	•	•		•	•
DEAU2300	Unverschmutztes Aushubmaterial, wasser-gesättigt, und/oder nicht befahrbar (to)*	17 05 06	1,62	28.90*	17.85*	•	•		•	•
DEAU4500	Primär-Material (Kies, Fels)		1,85	gratis	gratis	•	•	•	•	•
DEAU1100	Humus sauber**		1,50	10.50**	7.00**	•	a. A.	a. A.	•	
PZUA0100	Zuschlag Schlechtwetter			2.50	1.60	•	•	•	•	•

a. A. = auf Anfrage

* > 100m³ auf Anfrage

** Ab 50m³ ist eine PFAS-Analyse erforderlich

Bestell-Nr.	Materialdeklaration/Bezeichnung	VeVa-Code	Schüttgewicht t/m ³	Preis ab Werk CHF/m ³	Preis ab Werk CHF/t	Lyss	Safnern	Finsterhennen	Péry	Oensingen	Riedholz
DEPONIE VON RECYCLIERBAREN MATERIALIEN ANLIEFERUNG AN DEPONIE											
DERM0100	Betonabbruch, unarmiert <70×70×70cm*	17 01 01	1,50	3.00*	2.00*	•		•	•	•	•
DERM0200	Betonabbruch, armiert <70×70×70cm*	17 01 01	1,50	10.50*	7.00*	•		•	•	•	•
DERM0400	Betonabbruch, armiert >70×70×70cm*	17 01 01	1,50	30.75*	20.50*	•		•	•	•	•
RECYCLIERBARER MISCHABBRUCH SORTIERT (M 2R)											
DERM0800	Mischabbruch unverschmutzt (ohne Holz, Gips, Eternit und Fremdteile)*	17 01 07	1,45	53.65*	37.00*	•				•	

Annahme Altschotter auf Anfrage.

* > 100m³ auf Anfrage

Sämtliche angenommenen Materialien werden bei der Vigier Beton verwogen und begutachtet. Danach wird klassiert und ein entsprechender Lieferschein ausgestellt. Bei der zugewiesenen Abkipfstelle werden durch das Vigier-Beton-Personal visuelle Endkontrollen durchgeführt. Bei Unstimmigkeiten wird das Material zurückgewiesen. Im Zweifelsfalle wird die Annahme, auch mit bereits erstelltem Lieferschein, verweigert!

ANNAHME FÜR INERTSTOFFE UND AK-BAUABFÄLLE

4

DEPONIE, ENTSORGUNG

Bestell-Nr.	Materialdeklaration/Bezeichnung	VeVA-Code	Lyss: EGI-Pflicht pro Baustelle ab einer Menge von m ³	Attisholz: EGI-Pflicht pro Baustelle ab einer Menge von m ³	Oensingen: EGI-Pflicht pro Baustelle ab einer Menge von m ³	Lyss	Attisholz	Oensingen	VASA-Gebühr	CHF/t
INERTSTOFFE UND AK-BAUABFÄLLE										
DEIN0100	Abfälle aus Keramikerzeugnissen, Ziegeln, Fliesen und Steinzeug (nach dem Brennen)	10 12 08	100 m ³	100 m ³	100 m ³	43.00	48.00	48.00		5.00
DEIN0200	Betonabfälle und Betonschlämme	10 13 14	1 m ³	1 m ³	1 m ³	a. A.	48.00	48.00		5.00
DEIN0300	Strahlmittelabfälle mit Ausnahme derjenigen, die unter 12 01 16 fallen	12 01 17		1 m ³	1 m ³		52.00	52.00		5.00
DEIN0500	Wenig verschmutztes Aushub- und Ausbruchmaterial	17 05 97 ak	1 m ³	1 m ³	1 m ³	43.00	48.00	48.00		5.00
DEIN0700	Sandfanggrückstände	19 08 02		1 m ³	1 m ³		52.00	52.00		5.00
DEIN0800	Feste Abfälle aus der Sanierung von Böden oder Aushub mit Ausnahme derjenigen, die unter 19 13 01 fallen	19 13 02	1 m ³	1 m ³	1 m ³	43.00	48.00	48.00		5.00
DEIN0900	Abfälle aus Steinmetz- und -sägearbeiten mit Ausnahme derjenigen, die unter 01 04 07 fallen	01 04 13	100 m ³	100 m ³	100 m ³	43.00	48.00	48.00		5.00
DEIN1100	Betonabbruch	17 01 01	100 m ³	100 m ³	100 m ³	43.00	48.00	48.00		5.00
DEIN1200	Mischabbruch	17 01 07	100 m ³	100 m ³	100 m ³	43.00	48.00	48.00		5.00
DEIN1300	Strassenaufbruch	17 01 98	100 m ³	100 m ³	100 m ³	43.00	48.00	48.00		5.00
DEIN1400	Glas	17 02 02	100 m ³	100 m ³	100 m ³	43.00	48.00	48.00		5.00
DEIN1500	Unbelasteter abgetragener Ober- oder Unterboden Die Annahme beschränkt sich auf eine maximale Distanz von 40 km ab Entnahmeort des Materials	17 05 04	100 m ³	100 m ³	100 m ³	43.00	48.00	48.00		5.00
DEIN1700	Unverschmutztes Aushub- und Ausbruchmaterial	17 05 06	100 m ³	100 m ³	100 m ³	43.00	48.00	48.00		5.00
DEIN1800	Schwach belasteter abgetragener Ober- oder Unterboden Die Annahme beschränkt sich auf eine maximale Distanz von 40 km ab Entnahmeort des Materials	17 05 93	100 m ³	100 m ³	100 m ³	43.00	48.00	48.00		5.00
DEIN1900	Schwach verschmutztes Aushub- und Ausbruchmaterial	17 05 94	100 m ³	100 m ³	100 m ³	43.00	48.00	48.00		5.00
DEIN2000	Asbesthaltige Bauabfälle mit Ausnahme derjenigen, die unter 17 06 05 fallen	17 06 98	30 m ³	30 m ³	30 m ³	52.00	54.00	54.00		5.00
DEIN2300	Abfälle aus der Verarbeitung von Schlacke (einschliesslich granulierten Hochofenschlacke)	10 02 01	100 m ³	1 m ³		43.00	48.00	48.00		5.00
DEIN2600	Bodenaushub aus Neophytengebiet	17 05 04	100 m ³	100 m ³	100 m ³	43.00	48.00	48.00		5.00
DEIN2700	Ofenschlacke	10 09 03		1 m ³			48.00	48.00		5.00
DEIN2800	Wenig belasteter abgetragener Ober- und Unterboden Die Annahme beschränkt sich auf eine maximale Distanz von 40 km ab Entnahmeort des Materials	17 05 96 ak	1 m ³	1 m ³	1 m ³	43.00	48.00	48.00		5.00
DEIN2900	Wenig verschmutzter Gleisaushub	17 05 98 ak	1 m ³	1 m ³	1 m ³	43.00	48.00	48.00		5.00
DEIN3100	Feinmaterial aus der Bauabfallsortierung	19 12 96 ak	1 m ³	1 m ³	1 m ³	43.00	48.00	48.00		5.00
DEIN3300	Ziegel	17 01 02	100 m ³	100 m ³	100 m ³	43.00	48.00	48.00		5.00
DEIN3400	Schwach verschmutzter Gleisaushub	17 05 95	100 m ³	100 m ³	100 m ³	43.00	48.00	48.00		5.00
DEIN3500	Sonstige Abfälle (einschliesslich Materialmischungen) aus der mechanischen Behandlung von Abfällen mit Ausnahme derjenigen, die unter 19 12 11 fallen	19 12 12	100 m ³	100 m ³	100 m ³	43.00	48.00	48.00		5.00
PZIN0100	Zuschlag für erschwert befahrbar und schlecht einbaubar					2.50	2.50	2.50		
PZIN0200	Zuschlag wassergesättigt und/oder nicht befahrbar					8.00	8.00	8.00		
PZUA0100	Zuschlag Schlechtwetter					1.60	1.60	1.60		

a. A. = auf Anfrage

*Annahme nur auf Voranmeldung

Anlieferungen sämtlicher Materialien > 50t pro Baustelle nur auf Anmeldung mittels Deklarationsblatt!

ANNAHME FÜR INERTSTOFFE UND AK-BAUABFÄLLE

Bestell-Nr.	Materialdeklaration/Bezeichnung	VeVa-Code	Preis ab Werk Zwingen CHF/t	VASA-Gebühr CHF/t
DEIN1200	Mischabbruch	17 01 01	58.00	5.00
DEIN2000	Asbesthaltige Bauabfälle mit Ausnahme derjenigen, die unter 17 06 05 fallen (EGI-Pflicht)	17 06 98 ak	86.00	5.00
DEBS0100	Bausperrgut		280.00	
FRISCH- UND ALTHOLZ				
DERM4600	Wurzelstöcke		161.00	
DERM4700	Altholz (ohne Fenster)		126.00	
DERM4900	Problematische Holzabfälle. Holzabfälle, die gefährliche Stoffe enthalten (problematische Holzabfälle)		161.00	
DERM5000	Kompostmaterial (kleine Stäucher, Rasen, etc.)		161.00	
DERM5100	Eisenbahnschwellen / druckimprägnierte Holze etc.		266.00	

ENTSORGUNG, RECYCLINGMATERIAL, INERTSTOFFE, DEPONIE

Bestell-Nr.	Materialdeklaration/Bezeichnung	VeVa-Code	Schüttgewicht t/m ³	Preis ab Werk Zwingen CHF/m ³	Preis ab Werk Zwingen CHF/t
DEPONIE UNVERSCHMUTZTES AUSHUBMATERIAL TYP A					
DEAU0100	Unverschmutztes Aushubmaterial, befahrbar, gut einbaubar (to)	17 05 06	1,55	33.80	21.80
DEAU1200	Unverschmutztes Aushubmaterial, erschwert befahrbar, schlecht einbaubar (to)	17 05 06	1,60	38.10	23.80
DEAU2300	Unverschmutztes Aushubmaterial, wassergesättigt, und/oder nicht befahrbar (to)	17 05 06	1,62	46.65	28.80
PZUA0100	Zuschlag Schlechtwetter			2.50	1.60
* > 50 m ³ auf Anfrage					
DEPONIE VON RECYCLIERBAREN MATERIALIEN ANLIEFERUNG AN DEPONIE					
DERM0100	Betonabbruch, unarmiert < 70×70×70 cm*	17 01 01	1,50	15.00	10.00
DERM0400	Betonabbruch, armiert > 70×70×70 cm*	17 01 01	1,50	34.95	23.30
DERM4300	Belagsaufbruch (ohne Koffermaterial)	17 01 98	1,43	70.50	49.00
RECYCLIERBARER MISCHABBRUCH SORTIERT (M 2R)					
DERM0800	Mischabbruch unverschmutzt (ohne Holz, Gips, Eternit und Fremdeile)*	17 01 07	1,45	58.00	40.00

Sämtliche angenommenen Materialien werden bei der Vigier Beton verwogen und begutachtet. Danach wird klassiert und ein entsprechender Lieferschein ausgestellt. Bei der zugewiesenen Abkipfstelle werden durch das Vigier-Beton-Personal visuelle Endkontrollen durchgeführt. Bei Unstimmigkeiten wird das Material zurückgewiesen. Im Zweifelsfalle wird die Annahme, auch mit bereits erstelltem Lieferschein, verweigert!

ANNAHME VON TERRE POLLUÉE

Bestell-Nr.	Materialdeklaration/Bezeichnung	Information	VeVA-Code	Preis ab Werk ANZE Biberist CHF / t
TERRE POLLUÉE				
DETP0300	Betonabbruch	*	17 01 01	auf Anfrage
DETP0400	Mischabbruch	*	17 01 07	auf Anfrage
DETP0800	Schwach belasteter abgetragener Ober- oder Unterboden	*	17 05 93	auf Anfrage
DETP0900	Schwach verschmutztes Aushub- und Ausbruchmaterial	*	17 05 94	auf Anfrage
DETP1000	Schwach verschmutzter Gleisaushub	*	17 05 95	auf Anfrage
DETP1100	Wenig belasteter abgetragener Ober- und Unterboden	*	17 05 96 ak	auf Anfrage
DETP1200	Wenig verschmutztes Aushub- und Ausbruchmaterial	*	17 05 97 ak	auf Anfrage
DETP1300	Wenig verschmutzter Gleisaushub	*	17 05 98 ak	auf Anfrage
DETP1400	Gemischte Bauabfälle sowie sonstige Bauabfälle, die gefährliche Stoffe enthalten	*	17 09 03 S	auf Anfrage
DETP1500	Gemischte Bauabfälle sowie sonstige verschmutzte Bauabfälle	*	17 09 04 ak	auf Anfrage
DETP1900	Feste Abfälle aus der Sanierung von Böden oder Aushub, die gefährliche Stoffe enthalten	*	19 13 01 S	auf Anfrage
DETP2000	Feste Abfälle aus der Sanierung von Böden oder Aushub mit Ausnahme derjenigen, die unter 19 13 01 fallen	*	19 13 02	auf Anfrage
DETP2100	Schlämme aus der Sanierung von Böden oder Aushub, die gefährliche Stoffe enthalten	*	19 13 03 S	auf Anfrage
DETP2200	Schlämme aus der Sanierung von Böden oder Aushub mit Ausnahme derjenigen, die unter 19 13 03 fallen	*	19 13 04	auf Anfrage
DETP2400	Stark verschmutztes Aushub- und Ausbruchmaterial mit Ausnahme desjenigen, das unter 17 05 05 fällt	*	17 05 91 akb	auf Anfrage
DETP2500	Stark verschmutzter Gleisaushub mit Ausnahme desjenigen, der unter 17 05 07 fällt	*	17 05 92 akb	auf Anfrage

* Grenzwerte für Rohmaterialersatz nach VVEA Anhang 4 eingehalten.



LIEFERZONEN IN BIEL



- 2500-1** Biel West (westlich Zentralstrasse)
- 2500-2** Biel Zentrum
- 2500-3** Biel Ost (östlich Schösslistrasse)
- 2500-5** Biel Beaumont



			Transportkosten pro Std.	Warte- /Abladezeit pro Min.
Kipper	2-Achser	18 t	142.00	2.00
Silowagen	2-Achser	18 t	158.00	2.00
Thermosilo	2-Achser	18 t	163.00	2.00
Kipper	3-Achser	26 t	152.00	2.00
Silowagen	3-Achser	26 t	164.00	2.00
Thermosilo	3-Achser	26 t	170.00	2.00
Kipper	4-Achser	32 t	173.00	2.00
Silowagen	4-Achser	32 t	190.00	2.00
Fahrmischer	4-Achser	32 t	196.00	2.35
Hakengerät	4-Achser	32 t	184.00	2.00
Thermosilo	4-Achser	32 t	211.00	2.00
Kipper	5-Achser	40 t	184.00	2.00
Silowagen	5-Achser	40 t	206.00	2.00
Fahrmischer	5-Achser	40 t	221.00	2.35
Hakengerät	5-Achser	40 t	195.00	2.00
Thermosilo	5-Achser	40 t	213.00	2.00
Sattelzug	5-Achser	40 t	184.00	2.00
Tiefganganhänger		bis 36 t	+ 75.00	
Tiefgangauflieger		bis 58 t	+ 84.00	
Kranablad		pro Min.		3.50

(exkl. Sonderbewilligungen)

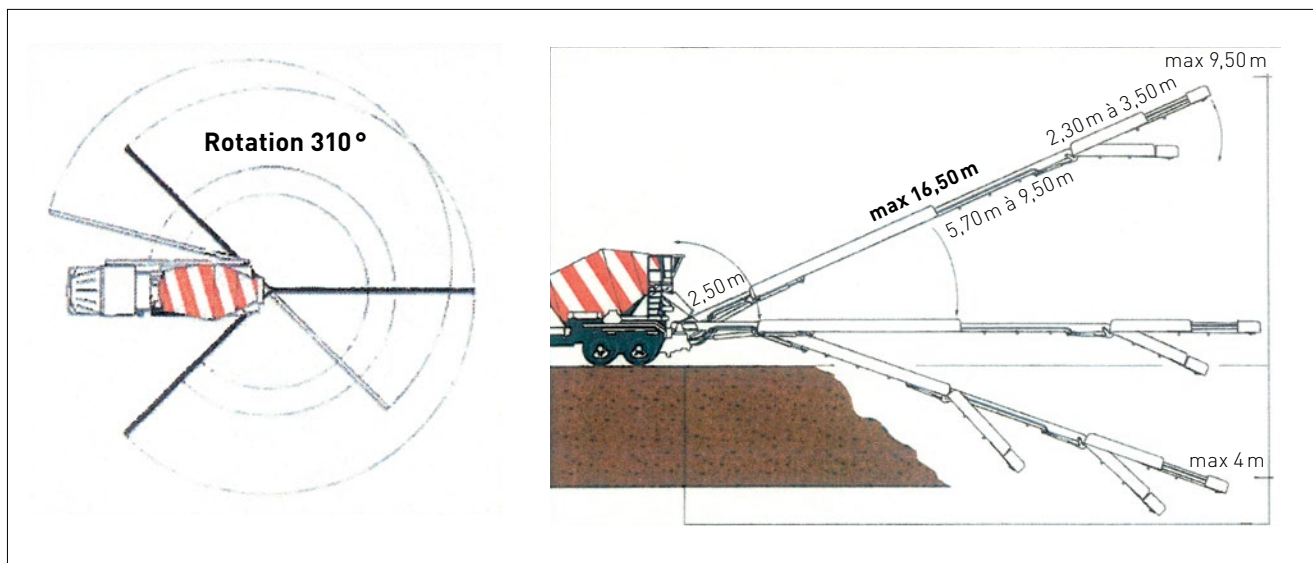
Inbegriffene maximale Transportdistanz pro Stunde: 30km.

Im Transportpreis ist eine Warte-/Abladezeit auf der Baustelle von 10 Minuten pro Fuhre inbegriffen. Zusätzliche Warte-/Abladezeit wird generell nach den obigen Minutensätzen separat in Rechnung gestellt.

FAHRMISCHER MIT FÖRDERBAND 17 METER

	Preise in CHF
Transportzeit Band	256.00/Std.
Warte-/Abladezeit Band	155.00/Std.
Bandmiete Beton	25.00/m³
Bandmiete Kies	10.00/to

Bestellung mindestens 1 Tag im Voraus!



MINDESTVERRECHNUNGSMENGE PRO TRANSPORT	Preise in CHF
2-, 3-, 4- und 5-Achser	Beton 7 m³, Mörtel 7 m³, Kies 18 to, Belag 18 to
Schneekettenzuschlag	50.00/Transport

Bei Nacht-, Samstags- und Sonntagsarbeit werden der Transport und die Bewilligungsgebühren zusätzlich nach Aufwand verrechnet (nach ASTAG-Tarif).

Betontransporte

Für Betontransporte werden vorwiegend Silowagen oder Fahrmischer eingesetzt. Die Transportansätze sind Mischpreise aus Kipper, Silowagen und Fahrmischer. Der Transport von Beton nach Eigenschaften muss ausschliesslich mit Fahrmischern erfolgen, ansonsten gilt der Beton als nicht zertifiziert.

Allgemeine Transportbedingungen

Bei erschwerten Zufahrtswegen werden Zuschläge vorbehalten. Die Weiterverrechnung ausserordentlicher Preiserhöhungen auf Energie oder staatlichen Abgaben/Steuern wird ausdrücklich vorbehalten.

BETON- UND KIESTRANSPORTE

Gemeinde	Beton							Gesteinskörnung/Deponie							Steinbruch	
	Safnern	Arch	Lyss	Belprahon	Oensingen	Flumenthal	Langenthal	Safnern	Lyss	Finsterhennen	Péry	Oensingen	Flumenthal	Riedholz	Kies	Steine
															Firsi Grenchen	Firsi Grenchen
	CHF/m ³ , exkl. MWST							CHF/t, exkl. MWST							CHF/t, exkl. MWST	
Aarberg			26.70						6.75							
Aarwangen							20.90					7.65				
Aegerten			26.85						6.85							
Aeschi SO							29.80						10.15	10.15		
Aetigkofen		29.25							10.70						11.60	13.75
Allenwil			28.15						7.30							
Altreu		31.45						9.90							7.25	8.90
Ammerzwil BE			23.90						5.85							
Arch		18.40						7.00							7.75	9.50
Aspi b. Seedorf			28.75						7.50							
Attiswil						22.30							5.20	5.20		
Auswil							35.35					16.85				
Balm b. Günsberg						25.75							6.45	6.45		
Balm b. Messen		35.85							10.15						12.45	14.65
Balsthal					23.30							6.35				
Bangerten b. Dieterswil			36.40						10.25						14.80	17.10
Bannwil							23.15					6.80				
Bargen BE			28.45							6.85					16.45	18.85
Bätterkinden		39.95											11.50	11.50	12.00	14.10
Bellach						31.70							8.35	8.35	9.60	11.45
Bellmund			30.35						8.15							
Belprahon				16.00				18.60			13.90					
Berken							25.10					8.65				
Bettenhausen							27.50						11.15	11.15		
Bettlach		28.65						8.50							6.25	7.95
Bévilard				27.25				13.75			9.10					
Biberist						27.95							7.20	7.20	10.95	13.00
Bibern SO		21.95						10.00							10.25	12.20
Biel/Bienne Beaumont			33.25					9.05			7.75					
Biel/Bienne Ost	23.60							5.75								
Biel/Bienne West			28.05						7.30							
Biel/Bienne Zentrum	25.75							6.45								
Biezwil		28.65							8.50						11.10	13.15
Bleienbach						27.70						12.05				
Bolken							32.25						10.15	10.15		
Brügg BE			26.60						6.75							
Brüttelen			42.95							6.75						
Büetigen			22.45						5.30						11.85	13.95
Büren an der Aare		23.15						6.70							9.65	11.45
Burgäschli						38.45							10.90	10.90		
Busswil b. Büren			23.15						5.60						13.25	15.50
Bützberg							20.65					9.65				
Châtelat				45.15				17.60								
Corcelles BE				20.05				20.05			15.35					
Corgémont	40.15							11.55			6.55					
Cortébert	42.70							12.50			7.50					
Court								15.30			10.60					
Courtelary	45.55							13.55			8.45					
Crémines				18.15									15.05	15.05		
Cudrefin			54.80							9.60						
Deitingen						27.60							7.05	7.05		
Derendingen						26.85							6.80	6.80		
Detligen			34.75						9.65							
Diessbach b. Büren			24.50						6.05						12.65	14.80
Dotzigen			25.55						6.45						11.40	13.50
Epsach			36.80							10.00						
Erlach			48.75							6.95						
Eschert				17.15								15.40				
Etziken							31.70									
Evilard	31.70							8.50			5.75					
Feldbrunnen						23.30							5.65	5.65		
Finsterhennen			35.95							4.00						
Flumenthal						19.40							4.30	4.30		
Fornet-Dessous				52.75				17.35			12.70					
Frienisberg			33.35						9.10							
Frinwillier	30.90							8.30			4.95					
Gals	51.70									8.50						

Andere Ortschaften auf Anfrage

Inbegriffene Warte-/Abladezeit pro Fuhre Beton: 3 Min./m³ (mind. 21 Min.)

Inbegriffene Warte-/Abladezeit pro Fuhre Gesteinskörnungen/Deponie: 10 Min.

Zusätzliche Warte-/Abladezeit für alle Fahrzeuge mit Beton: CHF/Min. 2.35

Zusätzliche Warte-/Abladezeit für alle Fahrzeuge mit Gesteinskörnungen/Deponie: CHF/Min. 2.00

BETON- UND KIESTRANSPORTE

Gemeinde	Beton							Gesteinskörnung/Deponie							Steinbruch	
	Safnern	Arch	Lyss	Belprahon	Oensingen	Flumenthal	Langenthal	Safnern	Lyss	Finsterhennen	Péry	Oensingen	Flumenthal	Riedholz	Kies	Steine
	CHF/m ³ , exkl. MWST							CHF/t, exkl. MWST							CHF/t, exkl. MWST	
Gänsbrunnen				22.05									13.40	13.40		
Gerlafingen						32.45							8.75	8.75		
Graben							23.15					9.05				
Grenchen		25.65						8.15							4.55	6.15
Grossaffoltern			25.95					6.50							15.55	17.95
Gümmenen			45.45						9.55							
Günsberg						24.60						6.10	6.10			
Gutenberg							26.85					13.15				
Hagneck			39.35						8.70							
Halten						31.70						8.50	8.50			
Herswil						37.15						10.35	10.35			
Herzogenbuchsee							23.50					9.95	9.95			
Hessigkofen		23.80						10.60							10.65	12.75
Horriwil						32.65						8.80	8.80			
Hubersdorf						20.15						4.55	4.55			
Hüniken						33.35						9.10	9.10			
Ichertswil		27.35										10.70	10.70	12.10	14.25	
Inkwil						33.05						9.00	9.00			
Innerberg			38.65					10.95								
Ins			44.30						5.40							
Ipsach			31.35					8.40								
Jens			24.85					6.15								
Kallnach			31.00						6.55							
Kammersrohr						23.90						5.85	5.85			
Kappelen			24.85					6.15								
Kerzers			38.15						6.65							
Kestenholz					20.15							4.55				
Kleindietwil							30.00					15.15				
Kosthofen			24.85					6.15								
Kriegstetten						30.75						8.30	8.30			
Küttigkofen		33.60										10.85	10.85	12.80	14.95	
La Heutte	34.35							9.55		4.60						
La Neuveville			45.35						11.45							
Langendorf						30.00						8.05	8.05			
Langenthal							20.65					9.60				
Laupersdorf					29.25							7.75				
Le Fuet				41.20				13.95		9.35						
Le Landeron	49.65								10.70							
Le Noirmont				65.35				21.65		17.05						
Leimiswil							32.75									
Lengnau BE	25.10							6.30						4.20	5.75	
Les Breuteux				57.25				18.45		13.95						
Les Prés-d'Orvin	41.80							12.05		8.75						
Les Reussilles				49.90				15.90		11.40						
Leuzigen		21.30						8.25						8.50	10.30	
Ligerz	41.65							12.00		11.05						
Lindenholz							31.00					15.05				
Lobsigen			31.45					8.40								
Lohn (Ammansegg)						34.25						9.45	9.45	12.10	14.15	
Lommiswil						36.60						10.25	10.25	9.55	11.40	
Lotzwil							25.75					12.70				
Loveresse				34.15				13.15		8.35						
Lüscherz			43.85						9.05							
Lüsslingen		26.40										8.35	8.35	10.40	12.40	
Luterbach						23.05						5.55	5.55			
Lütterswil		27.50						9.35						12.15	14.35	
Lyss			19.95					4.45								
Madiswil							28.65					13.10				
Magglingen/Macolin	34.65							9.65		6.90						
Malleray				28.45				13.15		8.40						
Matzendorf					28.65						7.45					
Meikirch			38.45					10.90								
Meinisberg	18.55							3.95						6.45	8.20	
Melchnau							29.60					15.35				
Messen			35.15					9.80						14.85	17.20	
Moutier				18.55				17.60		13.35						
Mühledorf SO		26.50						11.35						11.90	14.00	

Andere Ortschaften auf Anfrage

Inbegriffene Warte-/Abladezeit pro Fuhre Beton: 3 Min./m³ (mind. 21 Min.)

Inbegriffene Warte-/Abladezeit pro Fuhre Gesteinskörnungen/Deponie: 10 Min.

Zusätzliche Warte-/Abladezeit für alle Fahrzeuge mit Beton: CHF/Min. 2.35

Zusätzliche Warte-/Abladezeit für alle Fahrzeuge mit Gesteinskörnungen/Deponie: CHF/Min. 2.00

BETON- UND KIESTRANSPORTE

Gemeinde	Beton							Gesteinskörnung/Deponie							Steinbruch	
	Safnern	Arch	Lyss	Belprahon	Oensingen	Flumenthal	Langenthal	Safnern	Lyss	Finsterhennen	Péry	Oensingen	Flumenthal	Riedholz	Kies	Steine
	CHF/m ³ , exkl. MWST							CHF/t, exkl. MWST							CHF/t, exkl. MWST	
Mülchi			39.10						11.10							
Mümliswil					31.90							8.55				
Münchenbuchsee			32.25						8.80							
Müntschemier			41.10							4.70						
Murgenthal							29.35					10.90				
Murten			48.95							9.55						
Nennigkofen		23.60											8.45	8.45	9.65	11.55
Neuendorf					28.45							7.45				
Nidau			27.95						7.10							
Niederbipp					22.85							5.40				
Niederbuchsiten					24.60							6.10				
Niederönz							26.50						10.60	10.60		
Niederried b. Kallnach			34.65							7.60						
Niederwil SO						23.90							5.85	5.85		
Oberbipp						27.15							6.90	6.90		
Oberbuchsiten					26.10							6.55				
Oberdorf SO						32.95							8.90	8.90	11.20	13.25
Obergerlafingen						35.25							9.85	9.85		
Oberönz							25.75						10.60	10.60		
Oberrüttenen							33.35						9.10	9.10		
Obersteckholz							22.95									
Oekingens						31.70							8.50	8.50		
Oensingen					17.95							4.85				
Oltigen			38.45							9.80						
Orpund	20.45							4.65								
Orvin	33.60							9.30			6.00					
Perrefitte				22.35				18.85			14.05					
Péry	33.70							9.35			6.25					
Pfaffnau							35.45					15.60				
Pieterlen	25.20							6.35							5.55	7.25
Plagne	36.75							10.30							7.65	9.45
Pontenet				30.55				12.60			7.90					
Port			28.05						7.35							
Radelfingen b. Aarberg			30.55						8.20							
Rapperswil BE			31.45						8.50						14.00	16.30
Recherswil					33.35								9.10	9.10		
Reconvilier				33.35				12.60			7.95					
Riedholz						22.35							5.20	5.20		
Roches BE				21.85				19.15			14.45					
Roggwil BE							23.90					10.85				
Rohrbach							32.95					14.65				
Romont BE		28.45						11.10			7.80				4.20	5.75
Rumisberg						26.85							6.80	6.80		
Rüti b. Büren		19.40						7.55							8.20	10.00
Rütschelen							29.90					13.85				
Rüttenen						30.90							8.30	8.30		
Safnern	18.40							3.95							8.10	9.85
Schafis b. Ligerz	42.60									12.00						
Scheunenberg			32.00						8.60						14.20	16.45
Scheuren	27.50							7.05							9.75	11.65
Schnottwil		27.35							7.00						11.30	13.40
Schüpfen			29.05						7.65							
Schwarzhäusern							24.40					7.55				
Seedorf BE			27.70						7.05							
Selzach		31.20						9.30							7.25	8.90
Solothurn						27.35							7.00	7.00		
Sonceboz-Sombeval	36.90							10.35			5.50					
Sorvilier				25.30				14.35			9.65					
St-Imier	52.85							16.05			11.05					
St. Urban							25.30					12.70				
Studen BE			24.10						5.90							
Suberg			23.05						5.55							
Subingen						29.80							7.95	7.95		
Sugiez			48.55							7.55						
Sutz			33.45						9.15							
Täuffelen			38.15							9.45						

Andere Ortschaften auf Anfrage

Inbegriffene Warte-/Abladezeit pro Fuhrer Beton: 3 Min./m³ (mind. 21 Min.)

Inbegriffene Warte-/Abladezeit pro Fuhrer Gesteinskörnungen/Deponie: 10 Min.

Zusätzliche Warte-/Abladezeit für alle Fahrzeuge mit Beton: CHF/Min. 2.35

Zusätzliche Warte-/Abladezeit für alle Fahrzeuge mit Gesteinskörnungen/Deponie: CHF/Min. 2.00

BETON- UND KIESTRANSPORTE

Gemeinde	Beton							Gesteinskörnung/Deponie							Steinbruch	
	Safnern	Arch	Lyss	Belprahon	Oensingen	Flumenthal	Langenthal	Safnern	Lyss	Finsterhennen	Péry	Oensingen	Flumenthal	Riedholz	Kies	Steine
															Firsi Grenchen	Firsi Grenchen
CHF/m ³ , exkl. MWST							CHF/t, exkl. MWST							CHF/t, exkl. MWST		
Tavannes				38.75				11.60			6.85					
Thörigen							28.35						11.50	11.50		
Thunstetten							23.90					10.50				
Tramelan				46.60				14.80			10.30					
Tüscherz-Alfermée	35.35							9.85			8.75					
Twann	39.65								11.40		10.30					
Untersteckholz							25.85					14.15				
Ursenbach							32.00					14.15				
Vaufelin	36.15							10.15			6.40					
Vinelz			49.15							7.75						
Vingelz b. Biel/Bienne	32.35							8.65			7.75					
Wahlendorf			43.85							12.60						
Walliswil b. Niederbipp					28.40							7.45				
Walliswil b. Wangen							28.85						8.55	8.55		
Wangen an der Aare						26.30							6.65	6.65		
Wangenried						30.20							8.10	8.10		
Weinstegen b. Kleindietwil							32.25									
Wengi b. Büren			30.10						8.05						12.90	15.10
Wiedlisbach						23.30							5.65	5.65		
Wiler b. Seedorf			24.95						6.25							
Wiler b. Utzenstorf						37.15							10.35	10.35		
Wileroltigen			43.95							8.60						
Wingreis b. Twann	36.70							10.30			9.40					
Winistorf						37.15							10.35	10.35		
Worben			21.10						4.75							
Wynau						24.40						10.70				
Ziegelried			26.95						6.80							
Zielebach						36.15							10.10	10.10		
Zuchwil						26.85							6.80	6.80		

Andere Ortschaften auf Anfrage

Inbegriffene Warte-/Abladezeit pro Fuhre Beton: 3 Min./m³ (mind. 21 Min.)
 Inbegriffene Warte-/Abladezeit pro Fuhre Gesteinskörnungen/Deponie: 10 Min.
 Zusätzliche Warte-/Abladezeit für alle Fahrzeuge mit Beton: CHF/Min. 2.35
 Zusätzliche Warte-/Abladezeit für alle Fahrzeuge mit Gesteinskörnungen/Deponie: CHF/Min. 2.00

ZUSÄTZE BETON- UND KIESTRANSPORTE

Bezeichnung	Einheit	Preis CHF/Einheit
-------------	---------	-------------------

ZUSATZLEISUNGEN

ZUSATZLEISTUNGEN TRANSPORTE BETON

Zusätzliche Ablade- und Wartezeit für alle Fahrzeuge	CHF/Min.	2.35
Förderbandablad > 6 m ³	CHF/m ³	30.00
Förderbandablad < 6 m ³	Pauschal CHF	180.00

ZUSATZLEISTUNGEN TRANSPORTE GESTEINSKÖRNUNG / DEPONIE

Zusätzliche Lade-, Ablade- und Wartezeit für alle Fahrzeuge	CHF/Min.	2.00
Förderbandablad > 14,0t	CHF/t	15.00
Förderbandablad < 14,0t	Pauschal CHF	210.00

ZUSCHLÄGE

ZUSCHLAG FÜR ABROLLMULDEN

Zuschlag für Abrollmulden 14 m ³ /22t	CHF/t	4.00
--	-------	-------------

Das Bereitstellen von genügend Abstellflächen für die Mulden ist Sache des Auftraggebers. Er hat nötigenfalls bei den Polizeibehörden eine Bewilligung einzuholen. Das Beleuchten und Abschränken sowie das Aufstellen von notwendigen Signalisationen ist Sache des Auftraggebers.

Die Mulden müssen so beladen sein, dass während dem Aufladen und der Fahrt kein Material herunterfallen oder ausfliessen kann und die Fahrzeuge nicht überladen sind. Aushub darf max. 5cm unterhalb Oberkante der Mulden beladen werden. Der Inhalt nicht gesetzeskonform beladener Mulden [d.h. Überladen nach Volumen oder Gewicht] wird zulasten des Auftraggebers auf zwei zu bezahlende Mulden verteilt. Material, das neben den Mulden liegt oder angestellt ist, wird nur durch Auftragserteilung mitgenommen. Die Behörden sowie Gemeinden können auf öffentlichen Grundstücken und Strassen unterschiedliche Platzmieten pro Tag berechnen, die zulasten des Auftraggebers gehen.

Der Auftraggeber hat die Abholung gefüllter Mulden frühzeitig anzuzeigen. Wir garantieren keine Abholung innert weniger Stunden, sofern nichts anderes vereinbart wurde.

Werden Mulden oder Container durch den Auftraggeber verschoben, muss die Zufahrt zur Abholung gewährleistet sein. Dabei entstehende Mehrkosten (Wartezeit etc.) gehen zu Lasten des Bestellers.

Anderen Transporteuren ist es nicht erlaubt, unsere Mulden in irgendeiner Form zu behändigen oder zu transportieren. Ohne unsere Bewilligung wird eine Anzeige gegen den Auftraggeber/Transporteur eingereicht.

Deponien und Entsorgung: Die verbindliche Klassierung des Muldeninhaltes und der Menge bestimmt der verantwortliche Deponie- oder Anlagebetreiber. Der Inhalt muss vollständig und wahrheitsgemäss deklariert werden. Für Schäden aus unvollständiger oder unrichtiger Deklaration haftet der Auftraggeber. Für Wägungen werden Gebühren verlangt, die dem Auftraggeber in Rechnung gestellt werden. Der Muldeninhalt wird bei Nichteinhaltung der Vertragsabmachung beim Aufladeort ausgekippt und ohne Mulde zurückgelassen. Für Schäden wird jede Haftung abgelehnt. Für Schäden, die durch Anweisungen des Auftraggebers auf privaten oder öffentlichen Grundstücken verursacht werden [d.h. Boden- oder Trottoirschäden durch Fahrzeug oder Mulde], wird jede Haftung abgelehnt. Unter jede Mulde gehört ein Bauladen oder eine andere Unterlage, der bauseitig zur Verfügung gestellt werden muss. Der Auftraggeber haftet für Schäden, die infolge unsachgemässer Behandlung an Mulden entstehen [z. B. Feuer, herumschieben mit Bagger oder Kran, Beton ohne Plastik in Mulden, Pressen usw.

Informationen zu Preis und Leistung unserer Mulden

Gerne informieren wir Sie über unsere Preise und Leistungen und erstellen Ihnen ein entsprechendes Angebot. Kontaktieren Sie unser Verkaufsteam.





STANDORTE DER BETONPUMPEN

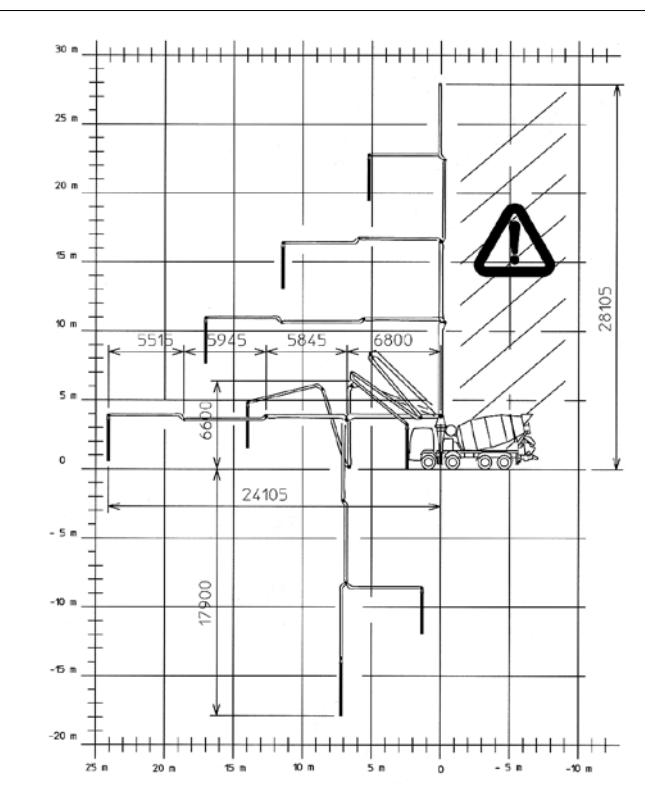
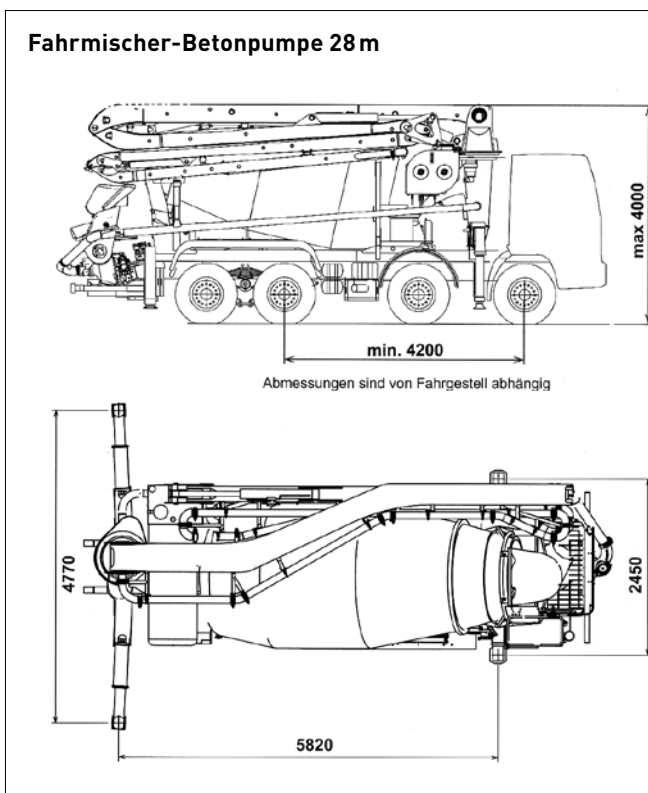
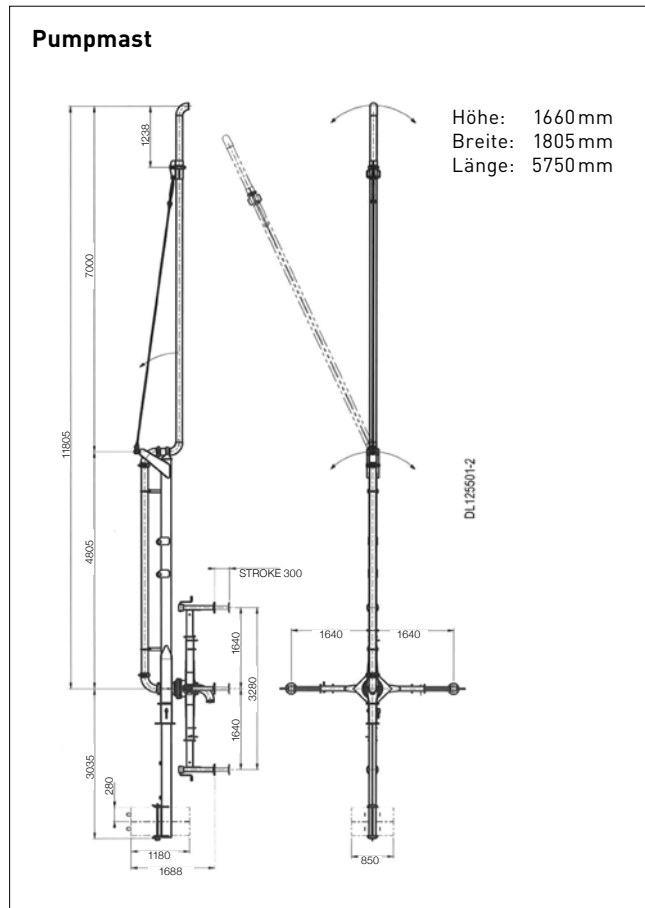
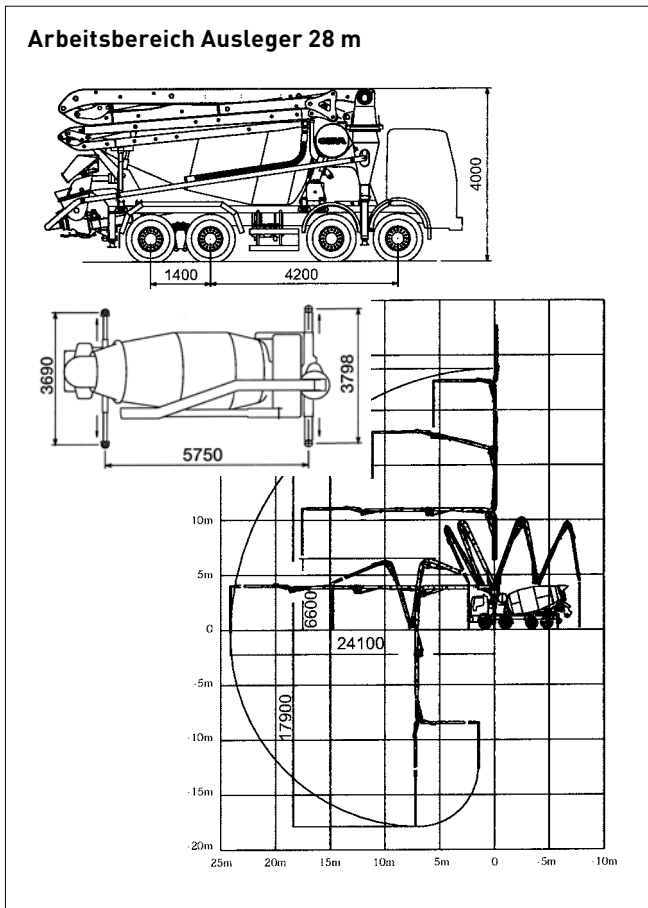
Typ	Ausleger	Radius	Standort
5-Achs	Fahrmischer Band	17 Meter	Bellach
5-Achs	Fahrmischer Band	17 Meter	Bellach
4-Achs	Fahrmischer Pumpe	28 Meter	Bellach
4-Achs	Fahrmischer Pumpe	28 Meter	Belprahon
5-Achs	Fahrmischer Band	17 Meter	Breitenbach
5-Achs	Fahrmischer Band	17 Meter	Lyss
4-Achs	Fahrmischer-Pumpe	28 Meter	Safnern
5-Achs	Fahrmischer-Pumpe	32 Meter	Safnern
3-Achs	Autopumpe	34 Meter	Safnern
4-Achs	Autopumpe	39 Meter	Safnern
5-Achs	Autopumpe	50 Meter	Safnern
4-Achs	Spritzmobil	18 Meter	Safnern
5-Achs	Fahrmischer-Band	17 Meter	Wimmis
4-Achs	Fahrmischer Pumpe	28 Meter	Wimmis
4-Achs	Fahrmischer Pumpe	28 Meter	Wimmis
3-Achs	Autopumpe	24 Meter	Wimmis
3-Achs	Autopumpe	36 Meter	Wimmis
4-Achs	Autopumpe	45 Meter	Wimmis
5-Achs	Autopumpe	55 Meter	Wimmis

Koordination Autobeton-Pumpen Marktregion Nordwest: Hans Rihs, 079 798 64 35

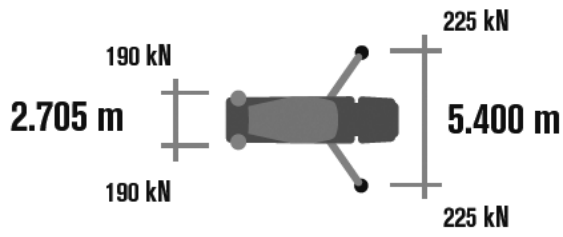
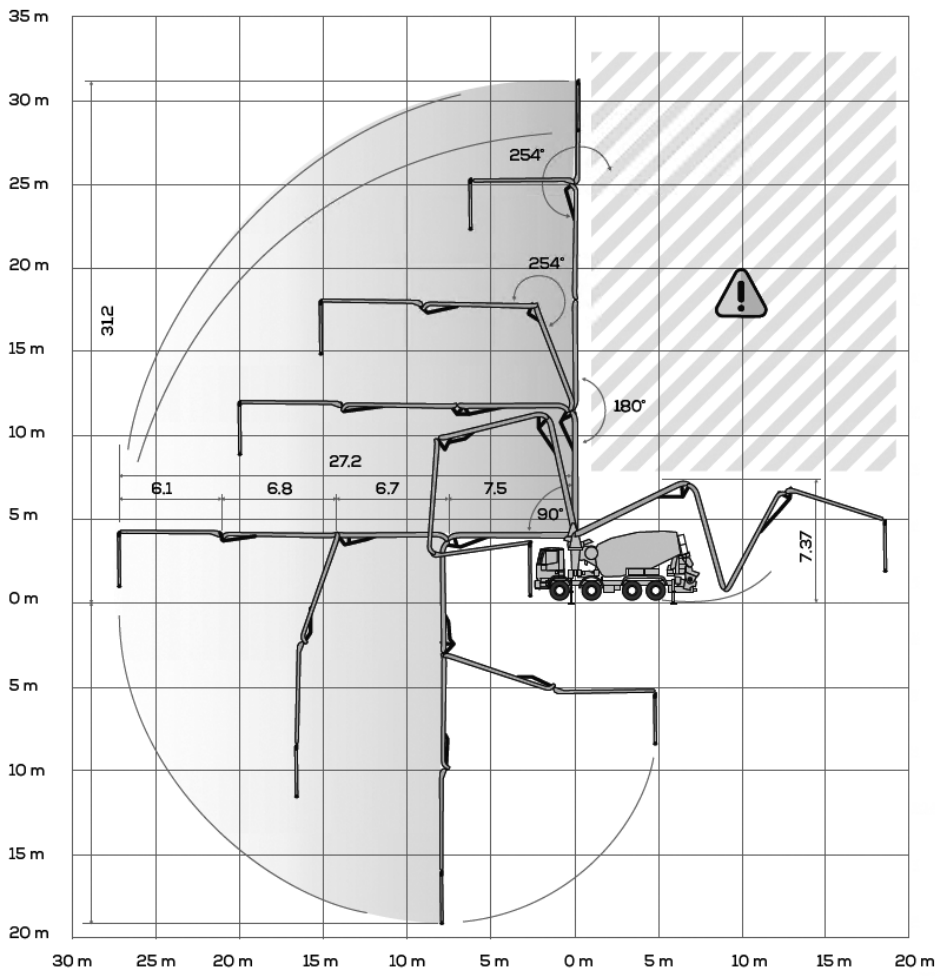
Koordination Autobeton-Pumpen Marktregion Berner Oberland: Thomas Treuthardt, 079 656 95 53

AUSLEGBEREICH VON BETONPUMPEN UND FÖRDERBÄNDERN

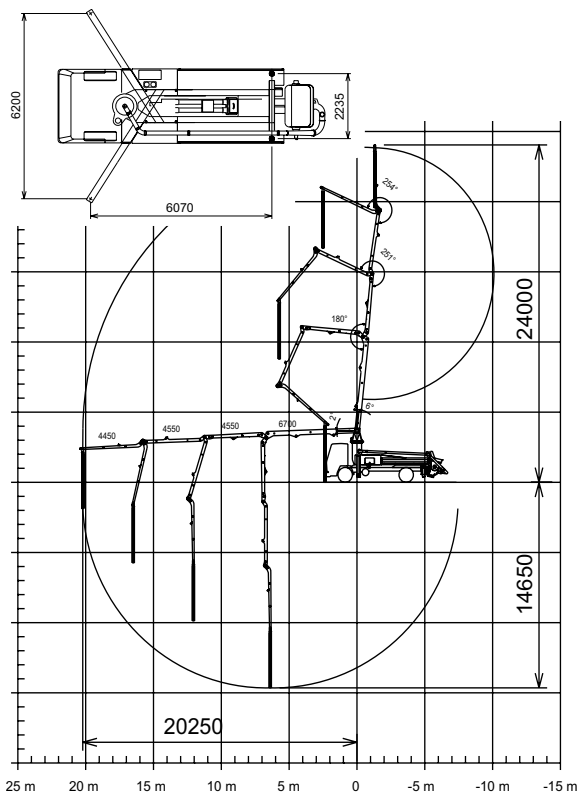
FAHRMISCHER-BETONPUMPEN



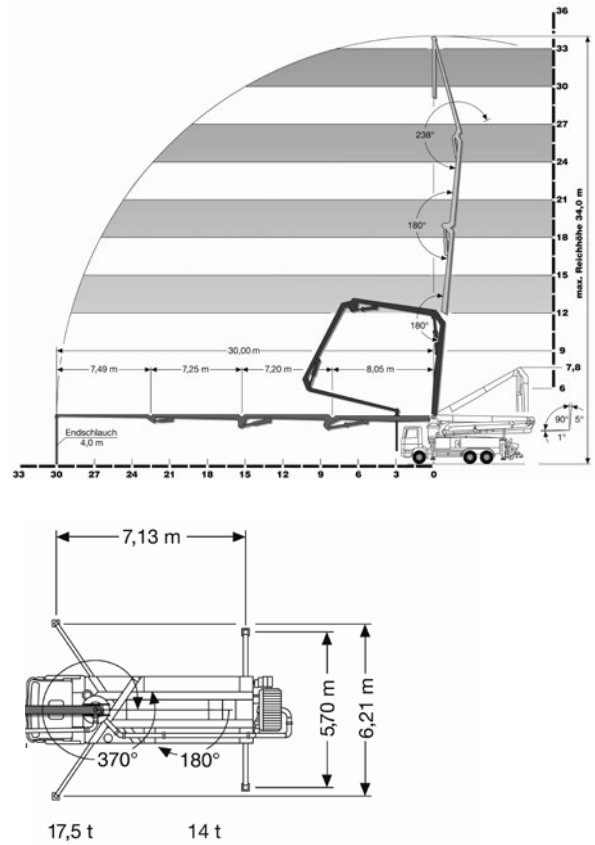
Arbeitsbereich Ausleger 32 m



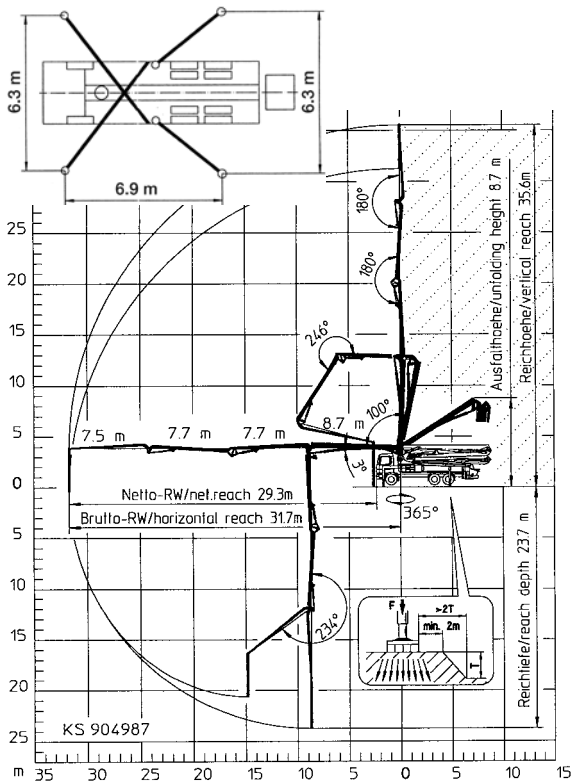
Arbeitsbereich Ausleger 24 m



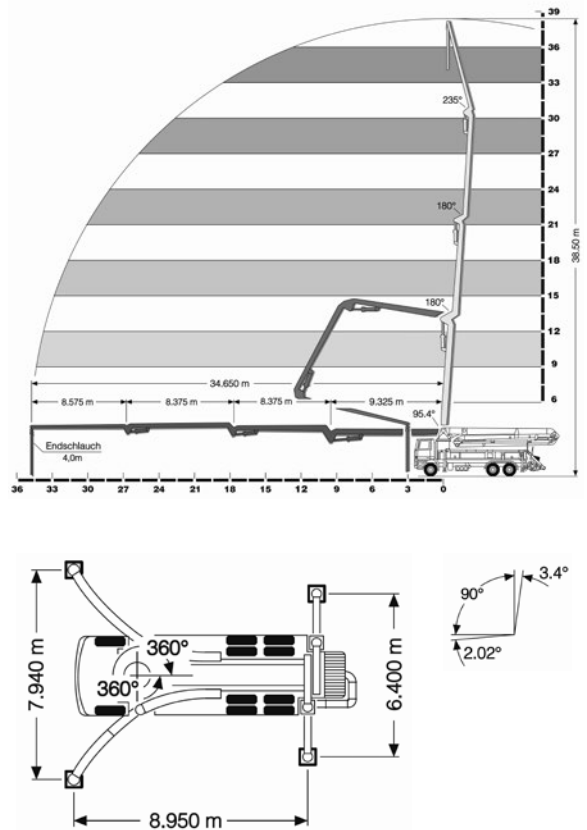
Arbeitsbereich Ausleger 34 m



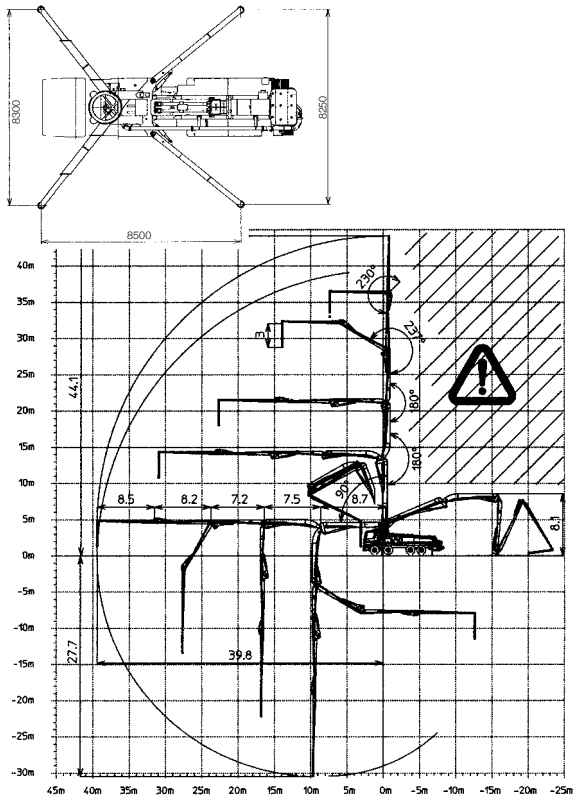
Arbeitsbereich Ausleger 36 m



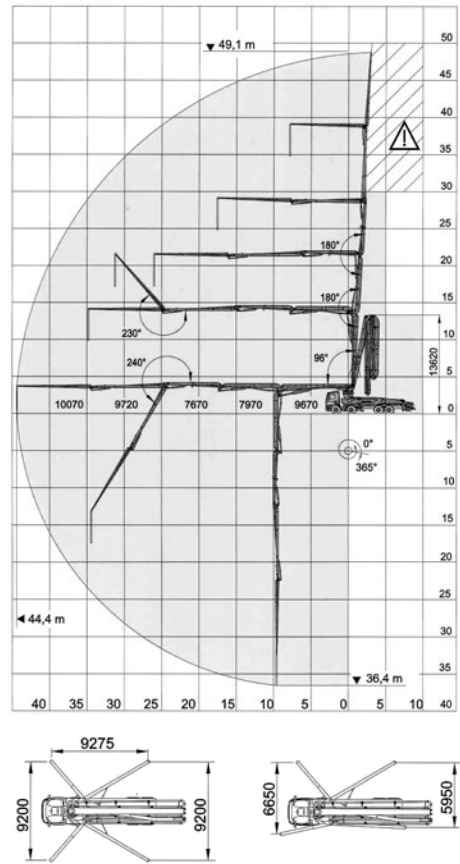
Arbeitsbereich Ausleger 39 m



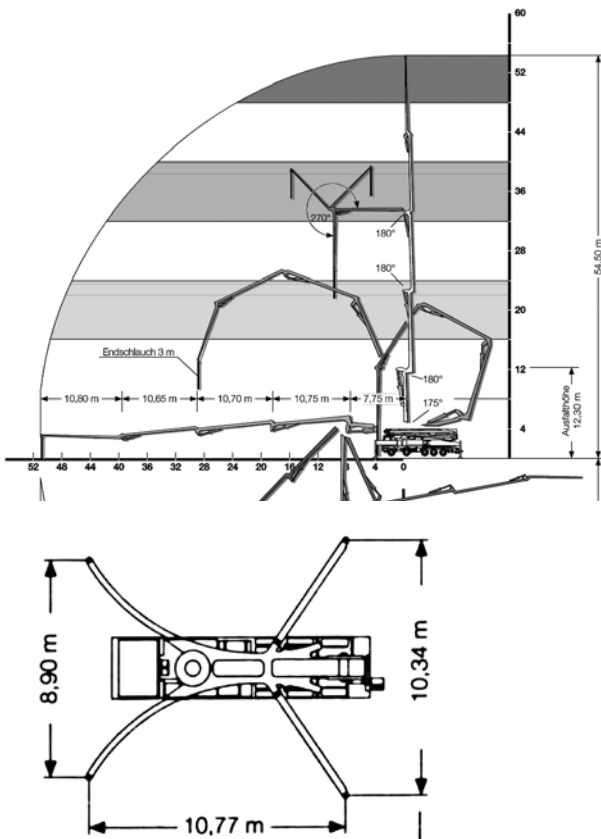
Arbeitsbereich Ausleger 45 m



Arbeitsbereich Ausleger 50 m



Arbeitsbereich Ausleger 55 m



BETON-PUMPPREISE

FÜR EINSÄTZE IM AUSLEGERBEREICH

Pumpmenge pro Einsatz m ³	Mindestpumpmenge pro Einsatz m ³ /h	Betonpumpe CHF/m ³	Pumpmenge pro Einsatz m ³	Mindestpumpmenge pro Einsatz m ³ /h	Betonpumpe CHF/m ³
0 bis 5,00	pauschal	669.50	24,01 – 25,00	20	43.10
5,01 – 6,00	14	126.70	25,01 – 26,00	20	42.00
6,01 – 7,00	14	109.70	26,01 – 27,00	20	41.40
7,01 – 8,00	14	101.50	27,01 – 28,00	20	40.80
8,01 – 9,00	14	91.20	28,01 – 29,00	20	39.60
9,01 – 10,00	14	84.50	29,01 – 30,00	20	39.10
10,01 – 11,00	14	78.90	30,01 – 31,00	20	38.60
11,01 – 12,00	14	68.80	31,01 – 40,00	20	37.30
12,01 – 13,00	14	66.50	40,01 – 50,00	20	35.10
13,01 – 14,00	14	64.20	50,01 – 60,00	25	33.90
14,01 – 15,00	14	62.10	60,01 – 70,00	25	31.70
15,01 – 16,00	14	59.70	70,01 – 80,00	25	30.40
16,01 – 17,00	14	57.40	80,01 – 90,00	25	28.70
17,01 – 18,00	14	54.50	90,01 – 100,00	25	27.70
18,01 – 19,00	14	52.30	100,01 – 130,00	25	26.00
19,01 – 20,00	14	51.10	130,01 – 160,00	25	24.50
20,01 – 21,00	20	48.80	160,01 – 200,00	25	23.00
21,01 – 22,00	20	47.10	200,01 – 250,00	25	21.90
22,01 – 23,00	20	45.70	250,01 – 300,00	25	21.00
23,01 – 24,00	20	44.20	> 300,01	25	20.30

ZUSCHLÄGE

Bestell-Nr.	Bezeichnung	Einheit	Preis
ZUSCHLÄGE			
PZPU2700	Installationspauschale ab 34 m	pauschal CHF	100.00
PZPU2000	Zusätzliche Pumpleitungen (m)	CHF/m	4.95
PZPU2100	Zuschlag für Pumpen von Stahl- und Kunststofffaserbeton	CHF/m ³	1.65
PZPU3000	Wartezeit Pumpe	CHF/Std.	175.00
PZPU3100	Pumpminderleistung	CHF/Std.	270.00
PZPU2800	Hilfskraft Pumpenarbeiten/Rohrmontage/Demontage	CHF/Std.	98.00
PZPU5000	Restbeton- und Reinigungswasser-Entsorgung	CHF/Einsatz	40.00

Für Einsätze ausserhalb der normalen Arbeitszeit und bei Spezialeinsätzen werden die entsprechenden Zuschläge separat vereinbart.

Transporte von Pumpleitungen werden nach Aufwand verrechnet.

Zuschläge nach LMV

- Überzeit- und Samstagsarbeit +25% vom Regietarif
- Nacht- und Sonntagsarbeit +50% vom Regietarif

Spezialeinsätze

- Bei besonders langen und hohen Förderleistungen Nach Absprache

Bauseits

- Zufahrt zum Einsatz- und Installationsplatz gewährleistet
- Wasseranschluss sowie Hilfskräfte für Rohrleitungsbau vorhanden

Arbeitssicherheit

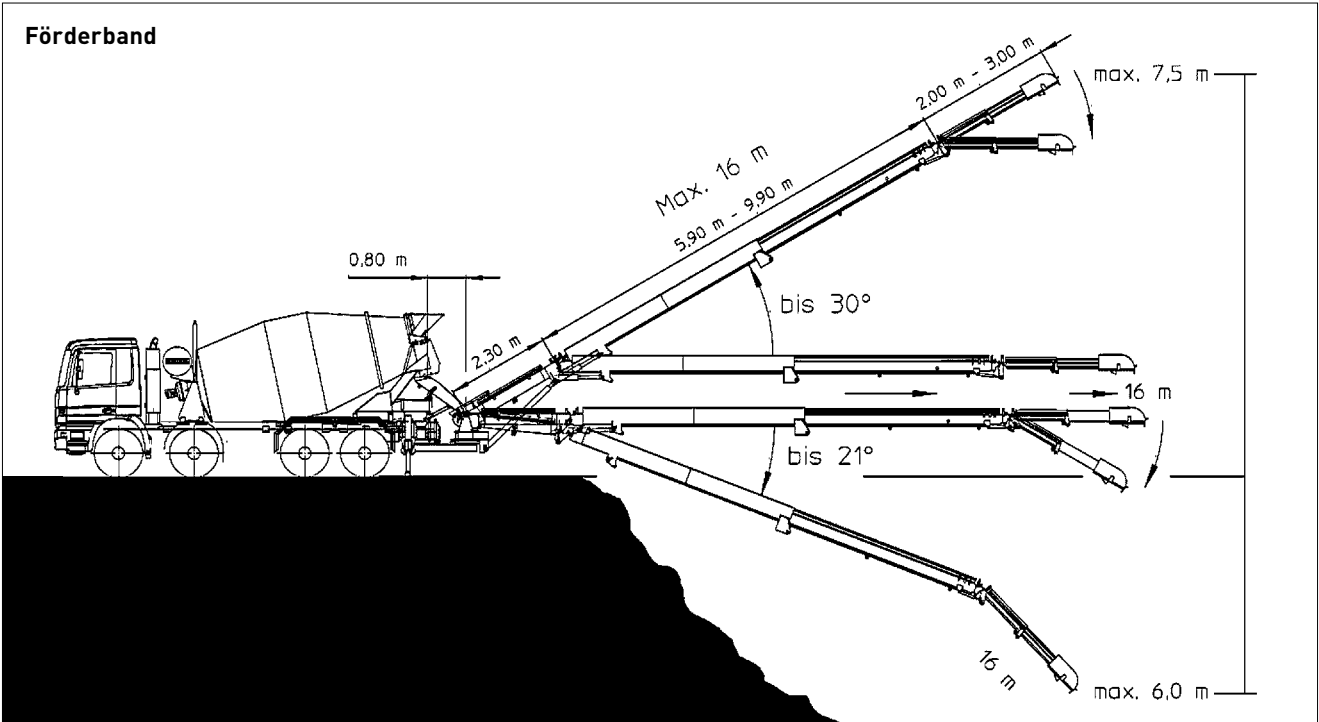
- Für die Einhaltung der einschlägigen Verordnungen der SUVA über die Verhütung von Unfällen bei Bauarbeiten ist bei Baustelleninstallation die Bauunternehmung verantwortlich.

Verkaufs- und Lieferbedingungen

Zugesagte Termine werden nach Möglichkeit eingehalten. Für Schäden, die durch verspäteten Arbeitsbeginn entstehen, kann jedoch keine Haftung übernommen werden. Höhere Gewalt und Betriebsstörungen, gleichgültig aus welchem Grund, Verkehrsstörungen sowie von uns unverschuldetes Unvermögen befreien uns im Umfang und für die Dauer ihrer Auswirkung von der Leistungspflicht. Zur Leistung von Schadenersatz oder zur Nachleistung sind wir in keinem Fall verpflichtet.

Unsere Leistung endet mit der Förderung des Betons zur Einbaustelle. Eine Verlegung der vereinbarten Anfangszeit ist nur durch Vereinbarung mit der Disposition möglich. Der Besteller muss eine Entschädigung bezahlen, wenn die Pumpe bereits auf dem Weg zur vereinbarten Einsatzstelle ist. Die Entschädigung richtet sich nach dem Ansatz für Mehrzeitbedarf für Pumpen und allfälliges Hilfspersonal.

Für die Qualität und die Eigenschaften des Betons nach SN EN 206 haftet das liefernde Betonwerk. Wir übernehmen keine Haftung für zugesicherte oder erwartete Eigenschaften in frischem oder erhärtetem Zustand. Diese Haftung wird auch dann ausgeschlossen, wenn der Beton von der Disposition im Auftrag des Bestellers bestellt wird. Das Visum des Pumpenmaschinisten gilt nur für den Empfang des Betons. Der muss in gut pumpbarer Zusammensetzung und Konsistenz angeliefert werden. Eventuelle Betonproben als Qualitätsnachweis sind in Gegenwart eines Vertreters des liefernden Betonwerkes zu entnehmen.



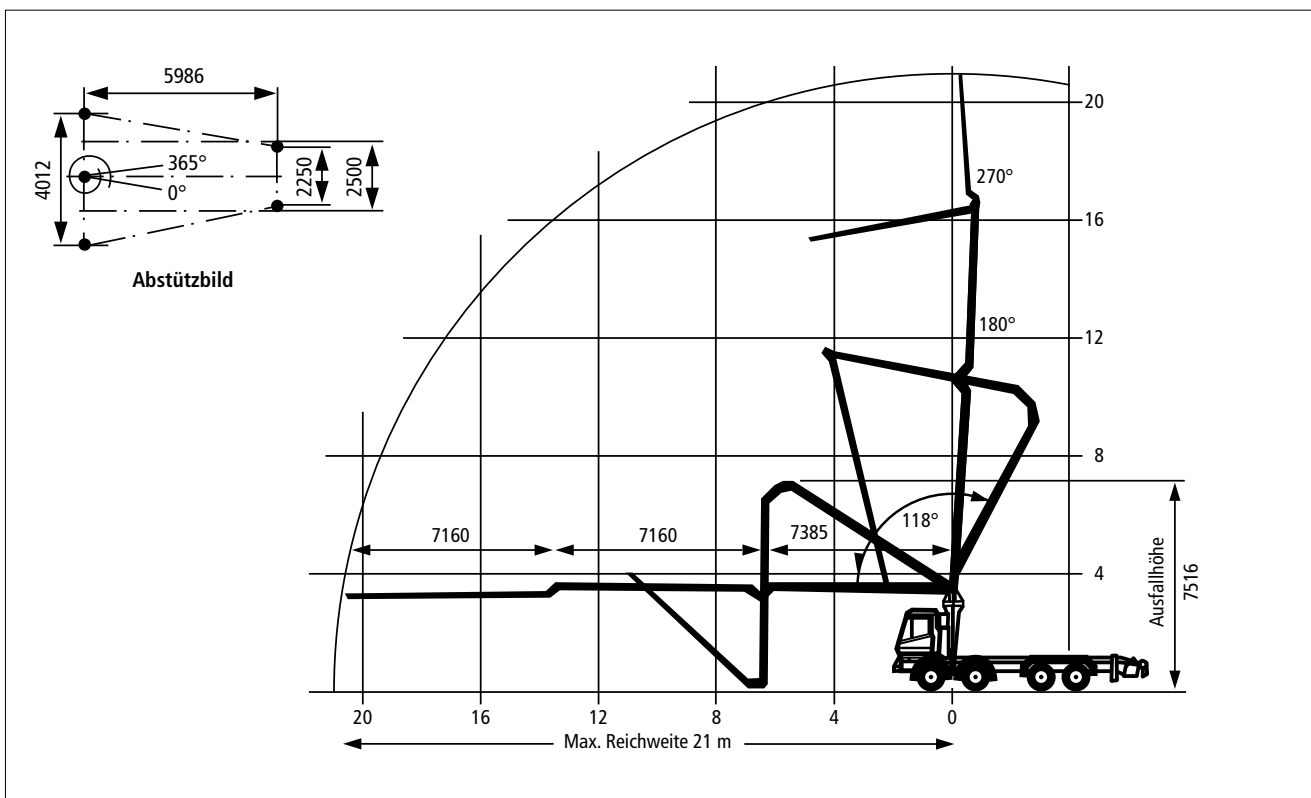
NASSSPRITZEN VON BETON

Bestell-Nr.	Top-shot mit Kompressor 18-m-Ausladung von Mast	Einheit	Preis
-------------	---	---------	-------

NASS-SPRITZEN VON BETON

PZS00100	Installation, Hin-/Rückfahrt und Reinigung	CHF/Std.	195.70
PZS00200	Einsatz Spritzmobil	CHF/Std.	329.60
PZS00300	Durchlaufpreis	CHF/m ³	49.45
PZS05100	Beschleunigungsmittel	CHF/kg	4.15
PZS03200	Beihilfe	CHF/Std.	98.00

SPRITZMOBIL



ALLGEMEINE LIEFERBEDINGUNGEN

Alle Lieferungen von Beton werden aufgrund der nachstehenden allgemeinen Lieferbedingungen ausgeführt. Durch die Auftragserteilung anerkennt der Besteller die Gültigkeit der Lieferbedingungen. Abweichende Bedingungen sind nur gültig, wenn sie vom Betonwerk schriftlich bestätigt worden sind.

Für die Eigenschaften des frischen Betons sowie die Qualität des erhärteten Betons und der Prüfungen sind die der Bestellung zugrunde liegenden Normen massgebend. Lieferungen von Beton erfolgen gemäss SIA 262. Für Frisch- und Festbetonprüfungen gelten die in der Norm SIA 262/1 aufgeführten Prüfnormen.

1. Preislisten und Offerten

Die Basispreise der gedruckten Preislisten gelten, besondere Vereinbarungen vorbehalten, ausschliesslich für Bauunternehmer. Die darin enthaltenen Preise und Konditionen gelten bis auf Widerruf oder bis zur Bekanntgabe neuer allgemein gültiger Preislisten. Sie werden erst mit der Annahme einer uns aufgrund dieser Preislisten erteilten Bestellung verbindlich. Die Gültigkeit von besonderen Offerten ist unter Vorbehalt spezieller Vereinbarungen auf 3 Monate beschränkt.

Alle Preise verstehen sich für Lieferung ab Betonwerk ohne MWST. Die m³-Preise beziehen sich auf m³ verarbeiteten Beton.

Die Preise gelten ferner für Bezüge und Lieferungen innerhalb der im Betonwerk geltenden Werköffnungszeiten. Lieferungen ausserhalb dieser Zeit werden nur nach vorheriger Vereinbarung und gegen entsprechende Zuschläge ausgeführt. Wird Lieferung franko Baustelle vereinbart, so gilt der dafür festgesetzte Transportpreis für den kürzesten, einwandfrei befahrbaren Anfuhrweg und die umgehende Betonübernahme durch den Besteller. Zusätzliche Wartezeit für Fahrzeug und Personal wird extra berechnet.

Während der Wintermonate kann ein Heizzuschlag errechnet werden.

2. Bestellserteilung und Bestellsannahme

Bestellungen sollen am Vortag bis spätestens 16.00 Uhr erteilt werden. Vorbestellungen geniessen in der Auslieferung den Vorrang. Das Betonwerk benötigt bei der Bestellung genaue und spezifische Angaben über Betonsorte [gemäss massgebender Norm SIA 262], Betonmenge, Einbauart und gewünschte Konsistenz, Lieferbeginn und Lieferprogramm. Bestellungen und Lieferungsabrufe werden stets nach Massgabe der jeweiligen Lieferungsmöglichkeit angenommen.

Wird bei Bestellungen Beton gemäss SIA 262 nach Eigenschaften verlangt, so sind die Eigenschaften nach SN EN 206 oder die NPK-Betonsorte anzugeben. Wird vom Besteller Beton gemäss SIA 262 nach Zusammensetzung verlangt, so sind detaillierte Abklärungen zur Machbarkeit zwischen Planer, Besteller und Betonwerk unumgänglich. Bei Beton nach Zusammensetzung garantiert das Betonwerk ausschliesslich die korrekte Zusammensetzung der Betonmischung im Rahmen der von der SN EN 206 festgelegten Toleranzen.

Für die Zuständigkeit von Änderungen sind genaue Weisungen vorzusehen. Sind für die Herstellung eines Betons Vorversuche notwendig, sind deren Kosten durch den Besteller zu übernehmen.

Die Preislisten verstehen sich als Angebot zur Offertenstellung. Der Besteller ist bis zu deren Widerruf an seine Bestellung gebunden. Der Vertrag zwischen dem Besteller und dem Betonwerk kommt mit der Zustellung der Bestellbestätigung an den Besteller zustande. Die vorbehaltlose Aussonderung des Betons (Aufladen auf Transportmittel ab Werk) durch das Betonwerk kommt der Bestellbestätigung gleich.

3. Zusätze

Die Zumischung von Betonzusatzmitteln ist in Bezug auf die Wahl von Produkt und Dosierung Angelegenheit des Betonwerks. Werden bestimmte Produkte und/oder Dosierungen vom Besteller verlangt, wird nur die Einhaltung der geforderten Zumischung garantiert. In diesem Fall wird jede Haftung für den erwarteten Erfolg dieser Zusätze und ebenso das Risiko nachteiliger Auswirkungen auf das Verhalten des Betons abgelehnt. Das Betonwerk verrechnet einen Mehrkostenzuschlag.

Bei Bestellungen von Beton nach Eigenschaften gemäss SIA 262 erlischt automatisch jegliche Garantie für die Eigenschaften des Betons, wenn der Besteller die Verwendung eines bestimmten Betonzusatzmittels oder Ausgangsstoffes vorschreibt.

4. Lieferung

Bei Lieferung franko Baustelle gilt als Ablieferung die Übergabe auf dem Bauplatz (auch wenn der Beton vom Besteller nicht unverzüglich abgeladen wird) und bei Lieferung ab Werk die Übergabe des Betons auf den Lastwagen. Die Lieferzeitangaben verstehen sich mit Rücksicht auf einen allfälligen Stossbetrieb stets mit einer Toleranz von einer halben Stunde und ohne Gewähr. Verfalltage bzw. konkrete Lieferfristen gelten nur dann als verbindlich, wenn Sie ausdrücklich schriftlich zwischen den Parteien vereinbart wurden. Ist eine grössere Verzögerung aus unvorhersehbaren Gründen wie Stromunterbruch, Wassermangel, Maschinendefekt, Ausfall von Zulieferungen oder Fällen höherer Gewalt unvermeidlich, so wird dies dem Besteller unverzüglich gemeldet und allfällige Möglichkeiten einer Weiterbelieferung durch andere Betonwerke angeboten. Für Wartezeit und weiteren direkten oder indirekten Schaden kann jedoch nicht gehaftet werden. Der Besteller ist gehalten, Verspätungen in der Materialabnahme dem Betonwerk sofort anzuzeigen. Unterlässt er dies, so haftet er für dadurch verursachten Materialverderb und andere Verzugsfolgen.

Bei aussergewöhnlichen Witterungsverhältnissen und Gegebenheiten, welche abweichend zu den Vorgaben und Empfehlungen der entsprechenden SIA-Normen sind und nicht vorgängig durch zusätzliche Massnahmen geregelt wurden, behält sich das Betonwerk das Recht vor, die Betonlieferungen ohne Kostenfolge nicht auszuführen.

5. Garantie

Das Betonwerk garantiert die Lieferung auftragskonformer Menge und Qualität. Massgebend für den Nachweis der Betonqualität sind die Prüfungen gemäss SIA 262/1 des Betons und der daraus durch das Betonwerk oder in Anwesenheit eines Vertreters des Betonwerks hergestellten Probekörpers. Für Farbgleichheit des gelieferten Betons wird nur aufgrund einer diesbezüglichen schriftlichen Vereinbarung garantiert.

Im Rahmen dieser Garantie verpflichtet sich das Betonwerk – rechtzeitige und sachlich begründete Mängelrüge vorausgesetzt – beanstandeten Beton kostenlos zu ersetzen oder, wenn das Material beschränkt verwendbar ist, einen angemessenen Preisnachlass zu gewähren. Dabei wird auch die Haftung für Schäden an den mit dem gelieferten Beton hergestellten Bauwerken übernommen, vorausgesetzt, dass diese Schäden nachweisbar auf die mangelhafte Beschaffenheit des Betons zurückgeführt werden müssen, und ferner der Besteller für den eingetretenen Schaden die Haftung übernehmen musste. Die Gewährleistung und Haftung für direkte und indirekte Schäden wird soweit wegbedungen, als dies gesetzlich zulässig ist.

6. Mängelrüge

Es obliegt dem Besteller, unmittelbar bei Ablieferung des Betons zu prüfen, ob

- a) die Angabe auf dem Lieferschein mit seiner Bestellung übereinstimmt.
- b) die Lieferung sichtbare Mängel aufweist.

Allfällige Beanstandungen sind, damit sie das Betonwerk auf ihre Berechtigung prüfen kann, nach Möglichkeit vor dem Einbringen des Betons in die Schalung anzubringen. Mängel, die bei Ablieferung nicht feststellbar sind, müssen sofort nach deren Entdeckung gerügt werden. Bestehen seitens des Bestellers hinsichtlich der Qualität des gelieferten Betons Zweifel und ist eine sofortige Abklärung nicht möglich, so ist der Besteller zur Entnahme einer Probe verpflichtet. Durch eine sofortige Einladung ist dem Betonwerk Gelegenheit zu geben, der Probeentnahme beizuwohnen. Das Resultat dieser Prüfung wird vom Betonwerk nur anerkannt, wenn die Probeentnahme unmittelbar nach erfolgter Lieferung und gemäss den Vorschriften der Norm SN EN 206 vorgenommen und die Probe einer anerkannten Prüfstation zur Beurteilung eingesandt worden ist. Ergibt die Prüfung, dass die Beanstandung berechtigt ist, so übernimmt das Betonwerk die Prüfungskosten. Andernfalls sind sie vom Besteller zu tragen. Verstösst der Besteller gegen die Pflicht zur Entnahme der Probe, lehnt das Betonwerk jegliche Haftung ab.

7. Zahlungsbedingungen

Für die Zahlung der fakturierten Lieferungen und Nebenkosten wie z. B. Wartezeiten, Winterzuschlag etc. gelten, andere schriftliche Abmachungen vorbehalten, 30 Tage netto, ohne Skonto. Ab dem 31. Tag wird ein Verzugszins von 5% verrechnet. Vigier Beton ist berechtigt, für die dritte Mahnung eine Aufwandschädigung in der Höhe von CHF 20.00 zu verrechnen. Schadenersatz aufgrund von Inkassomassnahmen sowie die Verrechnung von Betriebskosten bleibt darüber hinaus vorbehalten.

Sämtliche Lieferungen auf die gleiche Baustelle gelten als Sukzessivlieferungen, unabhängig von der Dauer oder den Bezugsunterbrüchen. Das Betonwerk erstellt Teilfaktorierungen. Beanstandungen einer Lieferung

berechtigen den Besteller nicht zur Zurückhaltung von fälligen Zahlungen für die übrigen Lieferungen. Das Betonwerk behält sich vor, weitere Lieferungen gestützt auf Art. 82 OR zu verweigern, wenn der Besteller bezüglich früherer Teillieferungen in Zahlungsverzug ist. Nach Ablauf der Zahlungsfrist wird das Betonwerk die Eintragung des Bauhandwerkerpfandrechtes vornehmen.

8. Erfüllungsort und Gerichtsstand

Erfüllungsort und Gerichtsstand ist, auch bei Lieferung franko Baustelle, das Geschäftsdomizil des Betonwerks. Für die Beurteilung von Streitigkeiten sind ausschliesslich die ordentlichen Gerichte zuständig.

Das detaillierte Sicherheitsdatenblatt finden Sie unter www.fskbch.ch.

LIEFERBEDINGUNGEN FÜR RECYCLING- UND INERTSTOFFE

1. Annahme- und Liefervorbehalte

Die Annahme von Material zur Entsorgung und die Lieferung von Material bleiben im Einzelfall vorbehalten. Alle Produkte nur solange Vorrat – auf Anfrage.

2. Verantwortung des Anlieferers

Der Anlieferer von Material zur Entsorgung ist dafür verantwortlich, dass nur das im Lieferschein vermerkte und nur gesetzlich zulässige Material angeliefert wird. Die Verantwortung bleibt beim Anlieferer, auch wenn eine visuelle Kontrolle bei der Annahme nicht feststellt, dass falsch deklariertes oder unzulässiges Material angeliefert wurde. Kosten für das Wiederaufladen und den Rücktransport oder das eventuelle fachgerechte Entsorgen gehen zu Lasten des Anlieferers. Der im Annahme-/Lieferschein unter «Kunde» aufgeführte Anlieferer/Empfänger gilt als Vertragspartner und einzig rechtsgültiger Zahlungspflichtiger.

3. Verantwortung der Werke

Das Werk garantiert die vereinbarte Materialkategorie und Qualität des gelieferten Materials nach den gültigen Richtlinien [Mindestanforderung Sekundärbaustoffe]. Beanstandungen zur Material-Kategorie-Qualität und/oder Menge des gelieferten Materials sind beim Beladen geltend zu machen, spätestens aber vor Verwendung des Materials dem Werk schriftlich anzuzeigen. Bei begründeter Beanstandung kann das Werk Ersatz oder Nachlieferung leisten. Im Übrigen wird sämtliche Gewährleistung sowie sämtliche Haftung soweit gesetzlich zulässig wegbedungen.

4. Einbauvorschriften

Der Kunde erklärt, die gültigen Vorschriften [Mindestanforderung Sekundärbaustoffe] zu kennen und die Materialien dementsprechend einzubauen. Das Betonwerk übernimmt für den gesetzeswidrigen Einbau und/oder die gesetzeswidrige Verwendung der Materialien keine Verantwortung.

ERGÄNZENDE LIEFERBEDINGUNGEN FÜR GESTEINSKÖRNERUNGEN

1. Gewährleistung und Haftung

Das Lieferwerk garantiert die Lieferung auftragskonformer Menge und Qualität. Massgebend für die Qualität sind ausschliesslich die in der jeweiligen Norm festgelegten Eigenschaften. Die für die Produkteigenschaften massgebenden Normen sind in der Preisliste den jeweiligen Produkten zugeordnet. Die Produkte werden überwacht und zertifiziert, soweit in der Norm gefordert.

Im Rahmen dieser Gewährleistung verpflichtet sich das Lieferwerk, rechtzeitige und sachlich begründete Mängelrüge vorausgesetzt, beanstandetes Material kostenlos zu ersetzen oder, wenn das Material beschränkt verwendbar ist, einen angemessenen Preisnachlass zu gewähren. Ein Mangel liegt nicht vor, wenn das angelieferte Material der Bestellung entspricht, jedoch für den beabsichtigten Zweck nicht verwendbar ist.

Das Lieferwerk haftet nicht für unsachgemässe und ungeeignete Verwendung von auftragskonform geliefertem Material. Bei Verwendung von Kies auf Flachdächern ist jede Haftung des Lieferwerkes für die Beschädigung der Dachhaut ausgeschlossen, ebenso haftet das Lieferwerk nicht für den Verbund mit Bindemitteln, wenn Splitt zur Oberflächenbehandlung verwendet wird. Die Gewährleistung und Haftung für direkte und indirekte Schäden wird soweit wegbedungen, als dies gesetzlich zulässig ist.

2. Mengen

Für Schüttdichte [t/m³] und Liefermenge [t] sind die Messungen im Werk [nicht auf der Baustelle] verbindlich. In Werken, wo das Material gewogen wird, erfolgt die Umrechnung auf m³ aufgrund der neutral ermittelten Durchschnittswerte für Schüttdichte und Feuchtigkeit.

3. Lademenge

Im Hinblick auf die Verkehrssicherheit und die Einhaltung der gesetzlichen Vorschriften haben unsere Maschinisten und Chauffeure die Weisung, Fahrzeuge in keinem Fall zu überladen. Entsprechende Verzögerungen der Lieferung bzw. Mehrfahrten gehen zu Lasten des Bestellers.

4. Zufahrt

Das Befahren von Zufahrten und Vorplätzen im Auftrag des Kunden geschieht auf sein Risiko und seine Gefahr. Für allfällige Schäden an nicht lastwagentauglichen Strassen und Plätzen wird jede Haftung abgelehnt. Das Lieferwerk behält sich vor, Anlieferungen auf nicht dafür geeigneten Zufahrten abzulehnen und die Ware wieder zum Lieferwerk/Aufladeort zurückzubringen, wenn der Besteller das Lieferwerk nicht schriftlich von jeglicher Haftung freizeichnet. Der Besteller hat die daraus entstehenden Mehrkosten / Mehrfahrten zu tragen.

5. Termine

Das Lieferwerk ist bemüht, vereinbarte Termine einzuhalten und eventuelle Verspätungen frühzeitig zu melden. Das Lieferwerk haftet nicht infolge verspäteter Anlieferung des bestellten Materials, ausser es wurde schriftlich (beidseitige Unterzeichnung) eine verbindliche Lieferfrist vereinbart.

6. Materialuntersuchungen

Werden für einen bestimmten Verwendungszweck zusätzliche Untersuchungen im Labor verlangt, so gehen die entsprechenden Kosten zu Lasten des Auftraggebers.

ADRESSEN

Administration Marktreion Nordwest

Vigier Beton
Werkstrasse 12
CH-2553 Safnern
Tel. +41 (0)32 355 25 25
nordwest@vigier.ch

Fakturierung Marktreion Nordwest

Vigier Beton
Werkstrasse 12
CH-2553 Safnern
Tel. +41 (0)32 356 08 75
nordwest@vigier.ch

ÖFFNUNGSZEITEN

		BETON	KIES, DEPONIE
Sommer	Mo – Do	6.45 – 11.45 / 12.45 – 16.30	6.45 – 11.45 / 12.45 – 17.00
29.3. – 24.10.2026	Fr	6.45 – 11.45 / 12.45 – 16.00	6.45 – 11.45 / 12.45 – 16.30
Winter	Mo – Do	7.30 – 11.45 / 12.45 – 16.30	7.30 – 11.45 / 12.45 – 16.30
1.1. – 28.3. / 25.10. – 31.12.2026	Fr	7.30 – 11.45 / 12.45 – 16.00	7.30 – 11.45 / 12.45 – 16.00

Die Änderungen gegenüber den offiziellen Betriebs- und Öffnungszeiten werden jeweils im Werk publiziert.
Keine Kundenbedienung von 09.00 bis 09.15 (Pause)

FEIERTAGE UND BRÜCKENTAGE BERN / SOLOTHURN 2026

Datum	Tag	Feiertag	Arch	Belprahon	Finsterhennen	Flumenthal	Grenchen, Firsi	Langenthal	Lyss	Oensingen, Aebisholz	Péry	Riedholz	Safnern
01.01.26	Donnerstag	Neujahr	geschl.	geschl.	geschl.	geschl.	geschl.	geschl.	geschl.	geschl.	geschl.	geschl.	geschl.
02.01.26	Freitag	Berchtoldstag	geschl.	geschl.	geschl.	geschl.	geschl.	geschl.	geschl.	geschl.	geschl.	geschl.	geschl.
03.04.26	Freitag	Karfreitag	geschl.	geschl.	geschl.	geschl.	geschl.	geschl.	geschl.	geschl.	geschl.	geschl.	geschl.
05.04.26	Sonntag	Ostern	geschl.	geschl.	geschl.	geschl.	geschl.	geschl.	geschl.	geschl.	geschl.	geschl.	geschl.
06.04.26	Montag	Ostermontag	geschl.	geschl.	geschl.	geschl.	geschl.	geschl.	geschl.	geschl.	geschl.	geschl.	geschl.
01.05.26	Freitag	Tag der Arbeit	offen*	offen*	offen*	offen*	offen*	offen*	offen*	offen*	offen*	offen*	offen*
14.05.26	Donnerstag	Auffahrt	geschl.	geschl.	geschl.	geschl.	geschl.	geschl.	geschl.	geschl.	geschl.	geschl.	geschl.
15.05.26	Freitag	Brückentag	geschl.	geschl.	geschl.	geschl.	geschl.	geschl.	geschl.	geschl.	geschl.	geschl.	geschl.
24.05.26	Sonntag	Pfingsten	geschl.	geschl.	geschl.	geschl.	geschl.	geschl.	geschl.	geschl.	geschl.	geschl.	geschl.
25.05.26	Montag	Pfingstmontag	geschl.	geschl.	geschl.	geschl.	geschl.	geschl.	geschl.	geschl.	geschl.	geschl.	geschl.
04.06.26	Donnerstag	Fronleichnam	offen	offen	offen	geschl.	geschl.	offen	offen	geschl.	offen	geschl.	offen
01.08.26	Samstag	Nationalfeiertag	geschl.	geschl.	geschl.	geschl.	geschl.	geschl.	geschl.	geschl.	geschl.	geschl.	geschl.
15.08.26	Samstag	Maria-Himmelfahrt	offen	offen	offen	geschl.	geschl.	offen	offen	geschl.	offen	geschl.	offen
01.11.26	Sonntag	Allerheiligen	offen	offen	offen	geschl.	geschl.	offen	offen	geschl.	offen	geschl.	offen
24.12.26	Donnerstag	Weihnachten	geschl.	geschl.	geschl.	geschl.	geschl.	geschl.	geschl.	geschl.	geschl.	geschl.	geschl.
25.12.26	Freitag	Weihnachten	geschl.	geschl.	geschl.	geschl.	geschl.	geschl.	geschl.	geschl.	geschl.	geschl.	geschl.
26.12.26	Samstag	Stephanstag	geschl.	geschl.	geschl.	geschl.	geschl.	geschl.	geschl.	geschl.	geschl.	geschl.	geschl.

* wird situativ kommuniziert

Safnern | Beton

Werkstrasse 3
2553 Safnern
032 356 08 50

Safnern | Kies, Aushub

Werkstrasse 3
2553 Safnern
032 356 08 40

Grenchen | Steinbruch

Allerheiligenstrasse 251
2540 Grenchen
032 356 08 40

Lyss | Beton

Busswilstrasse 66
3250 Lyss
032 387 10 60

Lyss | Kies, Aushub, Inertstoffe, Recyclingmaterial

Busswilstrasse 66
3250 Lyss
032 387 10 61

Finsterhennen | Kies, Aushub

Oberfeld
2577 Finsterhennen
032 396 23 04

Péry | Aushub

Charuque
2603 Péry
032 356 08 40

Arch | Beton

Oberdorfstrasse 48
3296 Arch
032 679 50 90

Belprahon | Beton

Route de Grandval 6
2744 Belprahon
032 493 11 97

Flumenthal | Beton

Werkstrasse 101
4534 Flumenthal
032 686 88 68

Flumenthal | Kies, Aushub

Werkstrasse 101
4534 Flumenthal
032 681 61 18

Langenthal | Beton

Aarwangenstrasse 96
4900 Langenthal
062 922 52 30

Oensingen | Beton

Aebisholz 1 – 4
4702 Oensingen
062 388 51 75

Oensingen | Kies, Aushub, Inertstoffe, Recyclingmaterial

Aebisholz 1 – 4
4702 Oensingen
062 388 51 63

Riedholz | Inertstoffe

Recyclingmaterial
Attisholzstrasse 87
4533 Riedholz
032 621 80 55

Biberist | Annahmезentrum verschmutzte Erde

Fabrikstrasse 69
4562 Biberist
079 445 78 99

Zwingen | Recyclingmaterial

Araweg
4222 Zwingen
061 763 76 76

Tentlingen | Beton

Aergerastrasse 18
1734 Tentlingen
026 418 23 88

St. Ursen | Aushub

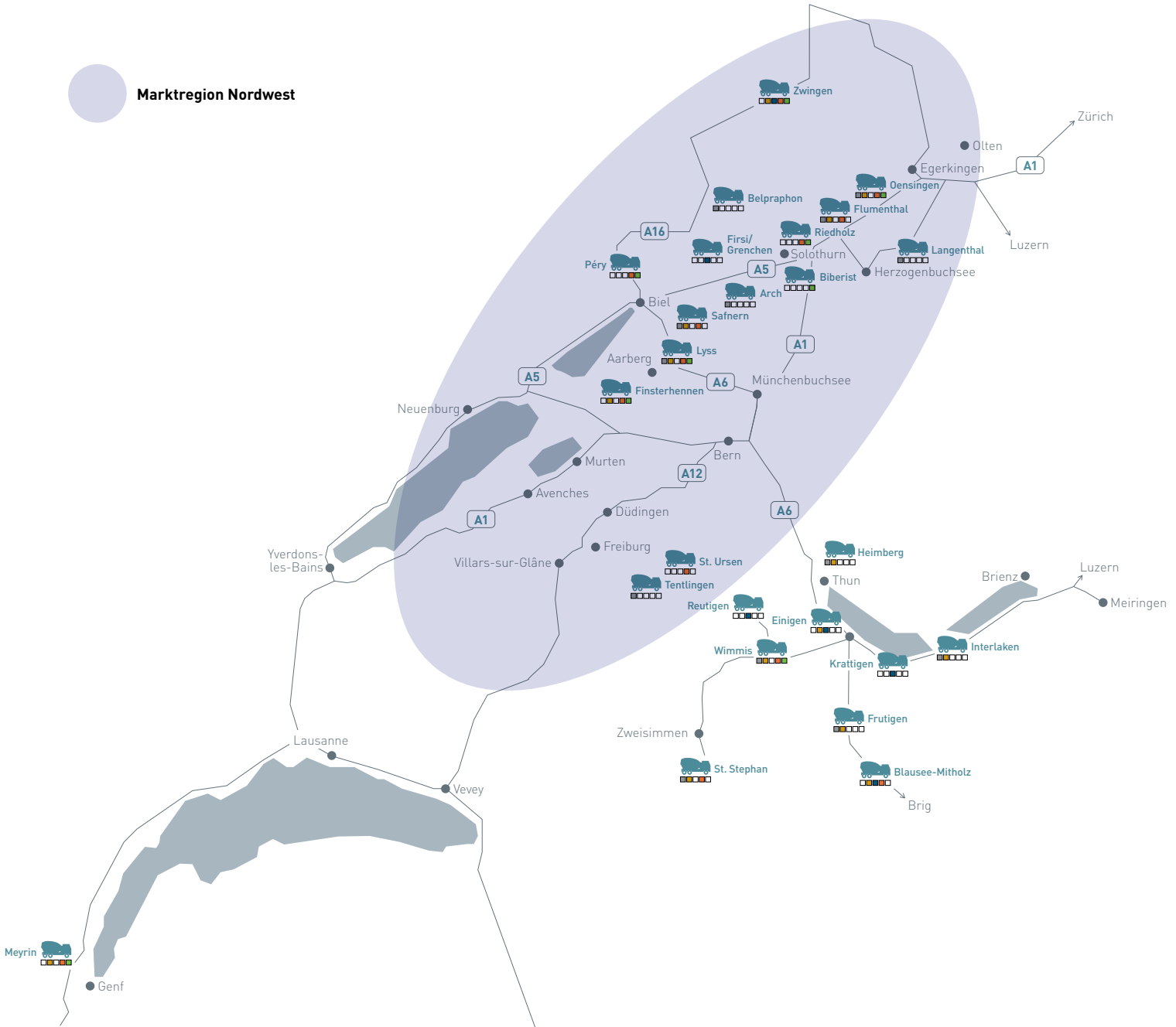
Dorf 23
1717 St. Ursen
026 494 11 54



nordwest@vigier.ch
www.vigier-beton.ch

- Beton
- Kies und Sand
- Steinbruch
- Deponie
- Recycling

Marktregion Nordwest





VIGIER BETON

MARKTREGION NORDWEST

WERKSTRASSE 12

CH-2553 SAFNERN

NORDWEST@VIGIER.CH

WWW.VIGIER-BETON.CH